

ACDSee 10: Erstellen kleiner Diaschauen auf dem Desktop

Was ist ein ACDSee Showroom?

Eine Diaschau für den Showroom erstellen

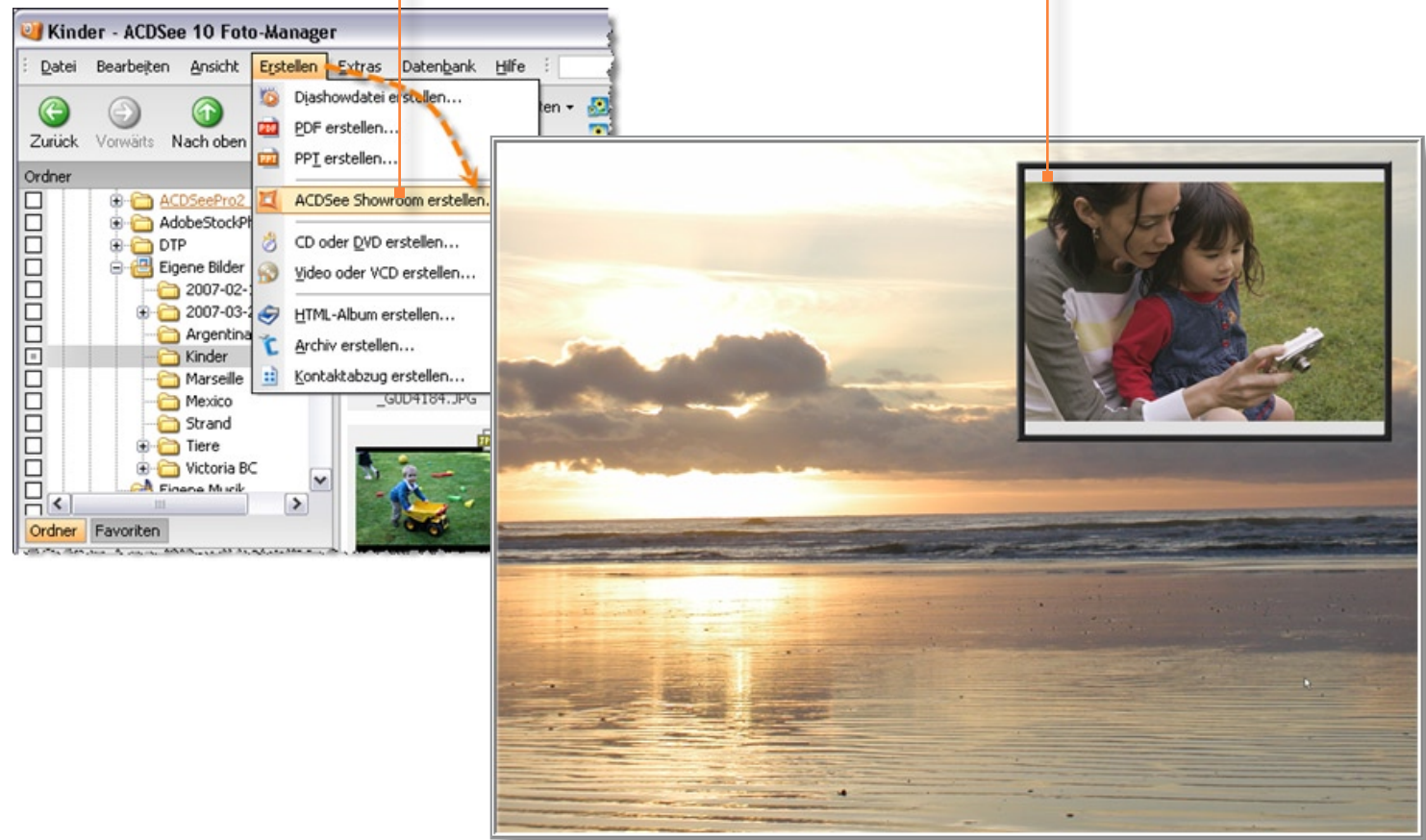
Optionen für die Diashow einrichten

Umrandungsoptionen festlegen

Schlüsselkonzepte

Der ACDSee Showroom ist ein kleines Widget-Programm, das Sie zur Präsentation Ihrer Fotos nutzen können. Es versieht Ihre Fotos mit einem Rahmen und erstellt eine Diashow auf Ihrem Desktop. Sie können hierbei die Größe und das Erscheinungsbild des Showroom-Fensters bestimmen und wenn Sie möchten, sogar mehrere Showrooms gleichzeitig anzeigen.

Zum Starten von ACDSee Showroom klicken Sie auf **Erstellen | ACDSee Showroom erstellen**. Daraufhin öffnet ACDSee ein kleines Fenster auf dem Bildschirm, in dem alle Fotos in einem bestimmten Ordner angezeigt werden.



ACDSee 10: Erstellen kleiner Diaschauen auf dem Desktop

Was ist ein ACDSee Showroom?

Eine Diaschau für den Showroom erstellen

Optionen für die Diaschau einrichten

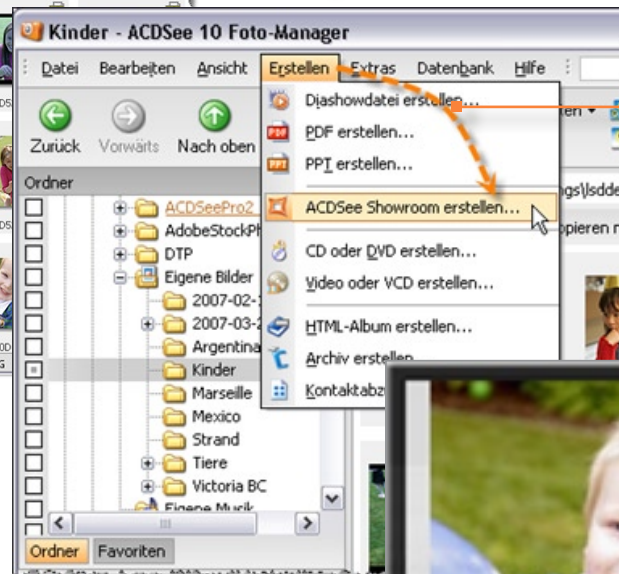
Umrandungsoptionen festlegen

Schlüsselkonzepte

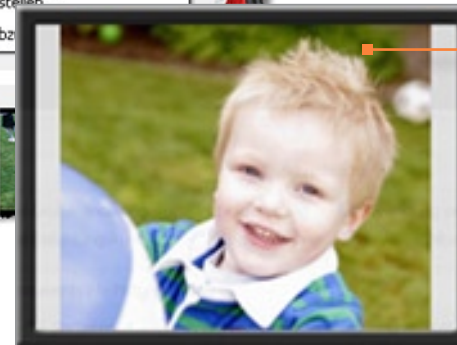
Das Erstellen einer Diaschau beginnt also mit der Auswahl eines Ordners, der Fotos enthält. Sie können dazu einen Einzelordner ebenso auswählen wie etwa den Ordner "Eigene Bilder", der mehrere Unterordner enthält. Je nach den von Ihnen festgelegten Optionen zeigt Ihnen ACDSee alle Fotos in Ordnern und Unterordnern nach dem Zufallsprinzip oder in einer bestimmten Reihenfolge an.



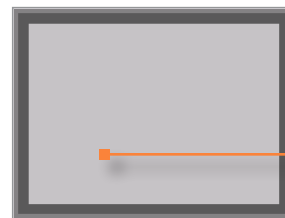
Suchen Sie zunächst den Ordner mit den Fotos für die Diaschau und markieren Sie ihn mit einem Klick.



Klicken Sie anschließend auf **Erstellen | ACDSee Showroom erstellen.**



Die Diaschau startet auf Ihrem Bildschirm.



Wenn das Bild dabei so leer ist wie in diesem Beispiel, haben Sie schlicht einen Ordner ausgewählt, in dem sich keine Bilder befinden.

ACDSee 10: Erstellen kleiner Diaschauen auf dem Desktop

Was ist ein ACDSee Showroom?

Eine Diaschau für den Showroom erstellen

Optionen für die Diashow einrichten

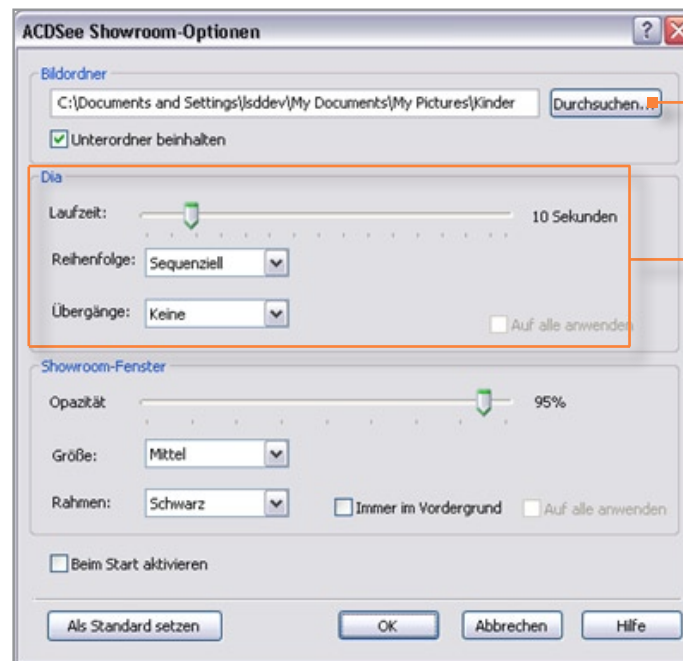
Umrandungsoptionen festlegen

Schlüsselkonzepte

Über den Optionsdialog können Sie viele Einstellungen Ihres Showroom ändern. Hierzu gehören Reihenfolge, Übergang, Laufzeit und anzuzeigender Ordner. Auch das Aussehen der jeweiligen Rahmen in Bezug auf Opazität, Größe, Stil und Position können Sie selbst bestimmen.



Um das Menü mit den Optionen für den ACDSee Showroom aufzurufen, müssen Sie mit der rechten Maustaste in das Fenster klicken und die **Optionen** aufrufen.



Um den Ordner zu wechseln, klicken Sie auf **Durchsuchen**, navigieren Sie zum neuen Ordner und klicken Sie ihn an. Wenn Unterordner nicht mit einbezogen werden sollen, deaktivieren Sie das entsprechende Kontrollkästchen.

Mit dem Regler **Laufzeit** können Sie festlegen, wie lange ein Bild angezeigt wird.

Um sich die Fotos nach dem Zufallsprinzip oder in einer bestimmten Reihenfolge anzeigen zu lassen, müssen Sie die jeweilige Option aus der Dropdownliste **Reihenfolge** auswählen.

Zum Ein- und Überblenden zwischen den Fotos müssen Sie die entsprechende Option aus der Dropdownliste **Übergänge für** auswählen.

ACDSee 10: Erstellen kleiner Diaschauen auf dem Desktop

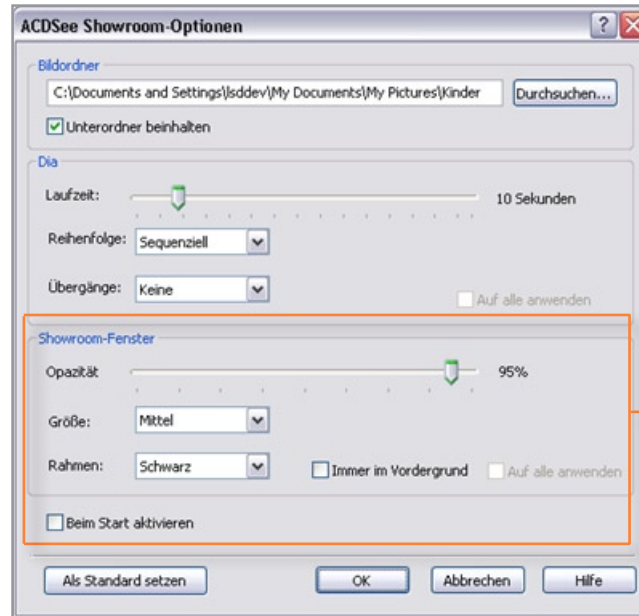
Was ist ein ACDSee
Showroom?

Eine Diaschau für den
Showroom erstellen

Optionen für die Diashow
einrichten

Umrandungsoptionen
festlegen

Schlüsselkonzepte



Wenn Sie die Lichtdurchlässigkeit des Showroom-Fensters ändern wollen, müssen Sie den Regler **Opazität** nach links oder rechts schieben.

Als Bildergröße stehen Ihnen "Klein", "Mittel" und "Groß" in der Dropdownliste **Größe** zur Verfügung.

Um den Stil des Rahmens zu ändern, müssen Sie den gewünschten Stil aus der Dropdownliste **Rahmen** auswählen.

Wenn die Bilder des Showroom andere Fenster auf dem Bildschirm immer überlagern sollen, aktivieren Sie die Option **Immer im Vordergrund**.

Wenn Sie den ACDSee Showroom automatisch bei jedem Start Ihres Computers öffnen möchten, wählen Sie bitte die Option **Beim Start aktivieren**.



Wenn Ihnen ein Foto besonders gut gefällt, haben Sie die Möglichkeit, es im Kontextmenü direkt im ACDSee Ansichts- oder Übersichtsfenster zu öffnen oder als Hintergrundbild zu setzen.

ACDSee 10: Erstellen kleiner Diaschauen auf dem Desktop

Was ist ein ACDSee Showroom?

Eine Diaschau für den Showroom erstellen

Optionen für die Diashow einrichten

Umrandungsoptionen festlegen

Schlüsselkonzepte

Hier finden Sie noch einmal eine kurze Zusammenstellung dieser Schlüsselkonzepte:

- » Der ACDSee Showroom ist ein kleines Diashow-Programm, das Sie zur Präsentation Ihrer Fotos nutzen können.
- » Dazu müssen Sie nur einen Ordner mit Fotos auswählen. ACDSee Showroom erstellt dann aus allen Bildern in diesem Ordner und seinen Unterordnern eine Diashow.
- » ACDSee Showroom bietet zahlreiche Optionen zum Ändern der Opazität (Lichtundurchlässigkeit), der Größe und des Stils des jeweiligen Fensters. Ebenso können Sie die Anzeigedauer eines jeden Bildes, die Reihenfolge und die Übergänge zwischen den Fotos festlegen.
- » Wenn Sie einen Rechtsklick im ACDSee Showroom-Fenster ausführen, können Sie die Menüoptionen nutzen, um Fotos direkt im ACDSee Ansichts- oder Übersichtsfenster zu öffnen, ein Foto als Hintergrundbild zu bestimmen oder neue Showroom-Fenster zu öffnen.