

Tutorials für ACDSee 12: Verschieben von Fotos und Metadaten auf einen anderen Computer

Infos zu Metadaten und Datenbank

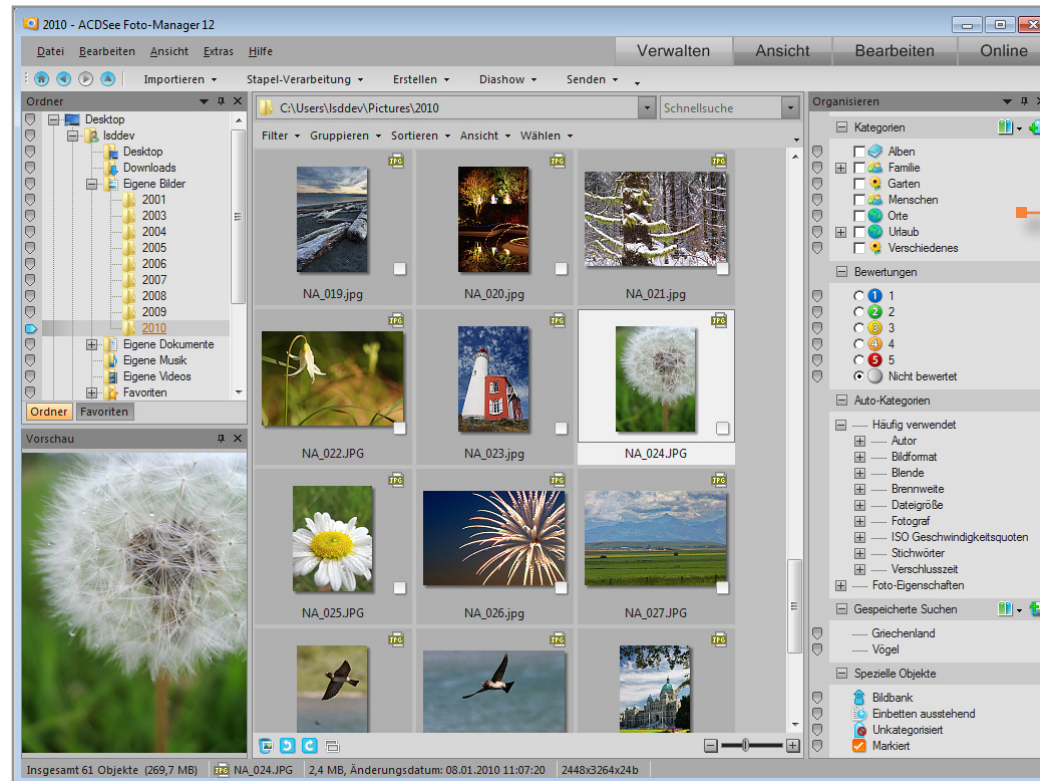
Einbetten von Datenbankinformationen

Kopieren der Dateien

Katalogisieren der Dateien

Grundkonzepte

Wenn Sie Fotos von einem Computer auf einen anderen verschieben, sollten Sie darauf achten, dass sämtliche Informationen über die Fotos ebenfalls verschoben werden. Diese Informationen werden Metadaten genannt und enthalten wichtige Angaben wie Kameraeinstellungen, Stichwörter, Beschriftungen, Bewertungen und Kategorien. Wenn Sie die Metadaten beibehalten, können Sie später auch auf mehreren Computern einheitlich nach Ihren Fotos suchen.



Kameraeinstellungen, Attribute und andere Metadaten (z. B. Stichwörter, Beschriftungen) können im Foto selbst und in der Datenbank gespeichert werden.

Hinweis: Beim Verschieben von Daten von einem Computer auf einen anderen ist es immer ratsam, vorher eine Datensicherung anzulegen.

Tutorials für ACDSee 12: Verschieben von Fotos und Metadaten auf einen anderen Computer

Infos zu Metadaten und Datenbank

Einbetten von Datenbankinformationen

Kopieren der Dateien

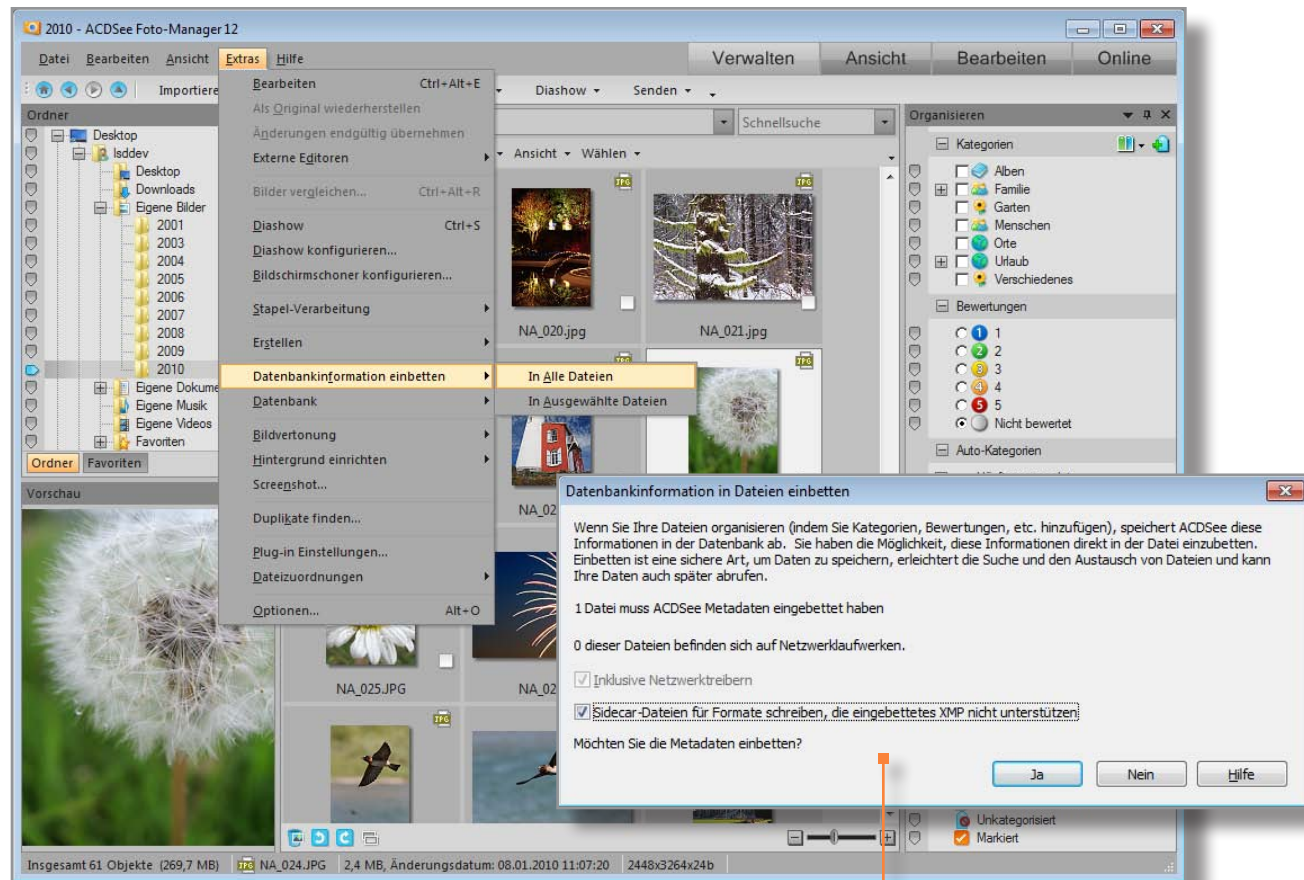
Katalogisieren der Dateien

Grundkonzepte

Wenn Sie einen großen Datenbestand haben, sollten Sie vielleicht nicht in alle Dateien gleichzeitig, sondern jedes Mal nur Datenbankinformationen in ein paar Dateien einbetten, um nicht zu viele Systemressourcen zu belegen. Klicken Sie dazu auf **Extras | Datenbankinformation einbetten | In Ausgewählte Dateien**.

Eine Möglichkeit, die nützlichen Metadaten der Fotos beizubehalten, besteht im Einbetten von Datenbankinformationen in die Dateien.

Um Datenbankinformationen in all Ihre Dateien einzubetten, klicken Sie auf **Extras | Datenbankinformation einbetten | In Alle Dateien**.



Dateiformate, die eingebettetes XMP nicht unterstützen, bekommen eine Verknüpfung zu einer Sidecar-Datei, die mit dem Bild verschoben wird. Diese XMP-Datei ist standardmäßig ausgeblendet.

Tutorials für ACDSee 12: Verschieben von Fotos und Metadaten auf einen anderen Computer

Infos zu Metadaten und Datenbank

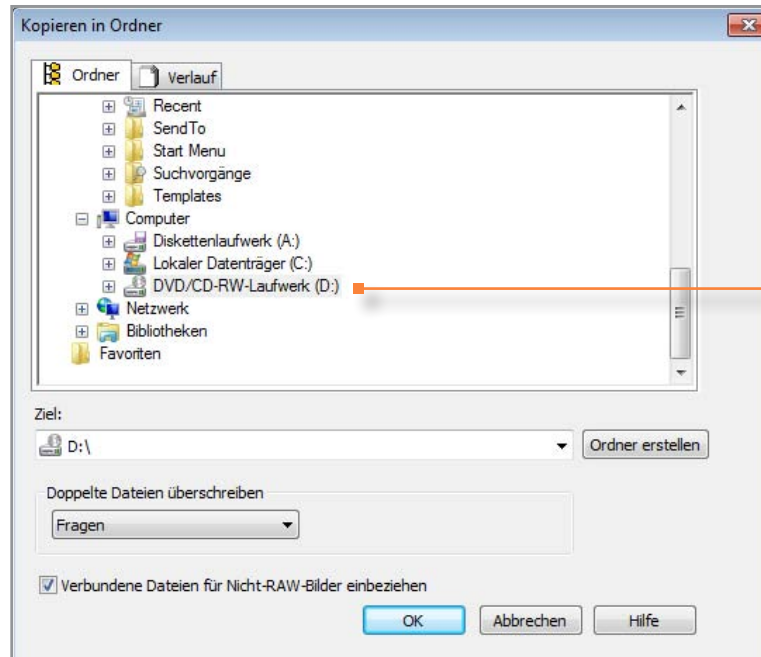
Einbetten von Datenbankinformationen

Kopieren der Dateien

Katalogisieren der Dateien

Grundkonzepte

Zum Kopieren der Dateien können Sie die zu kopierenden Bilder auswählen und dann auf **Bearbeiten | Kopieren in Ordner** klicken.



Wählen Sie im Dialogfeld **Kopieren in Ordner** dann das Laufwerk, auf das Ihre Bilder kopiert werden sollen.

Schließen Sie Ihre externe Festplatte oder einen anderen Wechseldatenträger an den anderen Computer an und kopieren Sie Ihre Dateien.

Tutorials für ACDSee 12: Verschieben von Fotos und Metadaten auf einen anderen Computer

Infos zu Metadaten und Datenbank

Einbetten von Datenbankinformationen

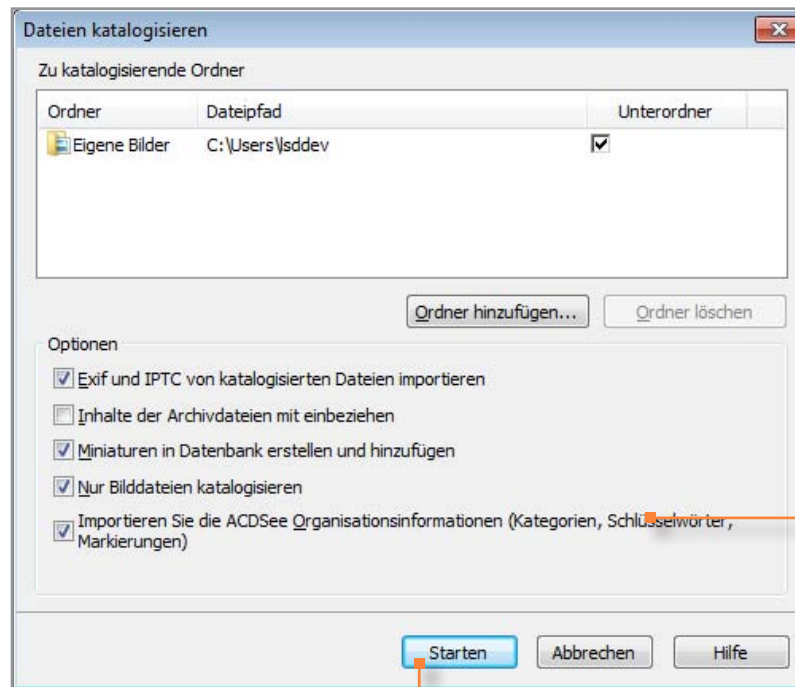
Kopieren der Dateien

Katalogisieren der Dateien

Grundkonzepte

Sobald die Dateien auf den anderen Computer kopiert wurden und unter ACDSee 12 aufgerufen werden können, besteht der nächste Schritt im Aktualisieren der Datenbank mit den Kataloginformationen.

Klicken Sie im Ordnermenü mit der rechten Maustaste auf den Ordner, in den Sie Ihre Dateien kopiert haben und wählen Sie **Dateien katalogisieren** aus.



Achten Sie darauf, dass **Importieren Sie die ACDSee-Organisationsinformationen** aktiviert ist.

Klicken Sie auf **Starten**.

1
Infos zu Metadaten und Datenbank

2
Einbetten von Datenbankinformationen

3
Kopieren der Dateien

4
Katalogisieren der Dateien

5
Grundkonzepte

Überprüfen Sie, ob Sie sich diese Grundkonzepte gemerkt haben:

- » Metadaten sind Informationen über ein Foto, wie beispielsweise das Aufnahmedatum, die Kameraeinstellungen, Stichwörter oder Beschriftungen. Bewertungen und Kategorien sind ebenfalls Metadaten. All diese Informationen lassen sich im Foto selbst ebenso speichern wie in der ACDSee-12-Datenbank.
- » Ein Einbetten der Metadaten in das Bild sorgt dafür, dass alle nützlichen Informationen zum Bild erhalten bleiben, wenn das Foto von einem Computer auf einen anderen verschoben wird.
- » Einige Dateiformate (wie RAW, PSD und ABR) unterstützen eingebettetes XMP nicht und haben stattdessen verknüpfte XMP-Dateien, in denen sich ihre Datenbankinformationen befinden. Standardmäßig sind diese verknüpften Sidecar-Dateien ausgeblendet.
- » Sobald Dateien auf einen anderen Computer kopiert wurden, müssen Sie darauf achten, dass sie in der neuen Datenbank katalogisiert werden.