

ACDSee 9 Tutorials > Dateien mit der ACDSee Schnellansicht sofort anzeigen.

Was ist die ACDSee Schnellansicht?

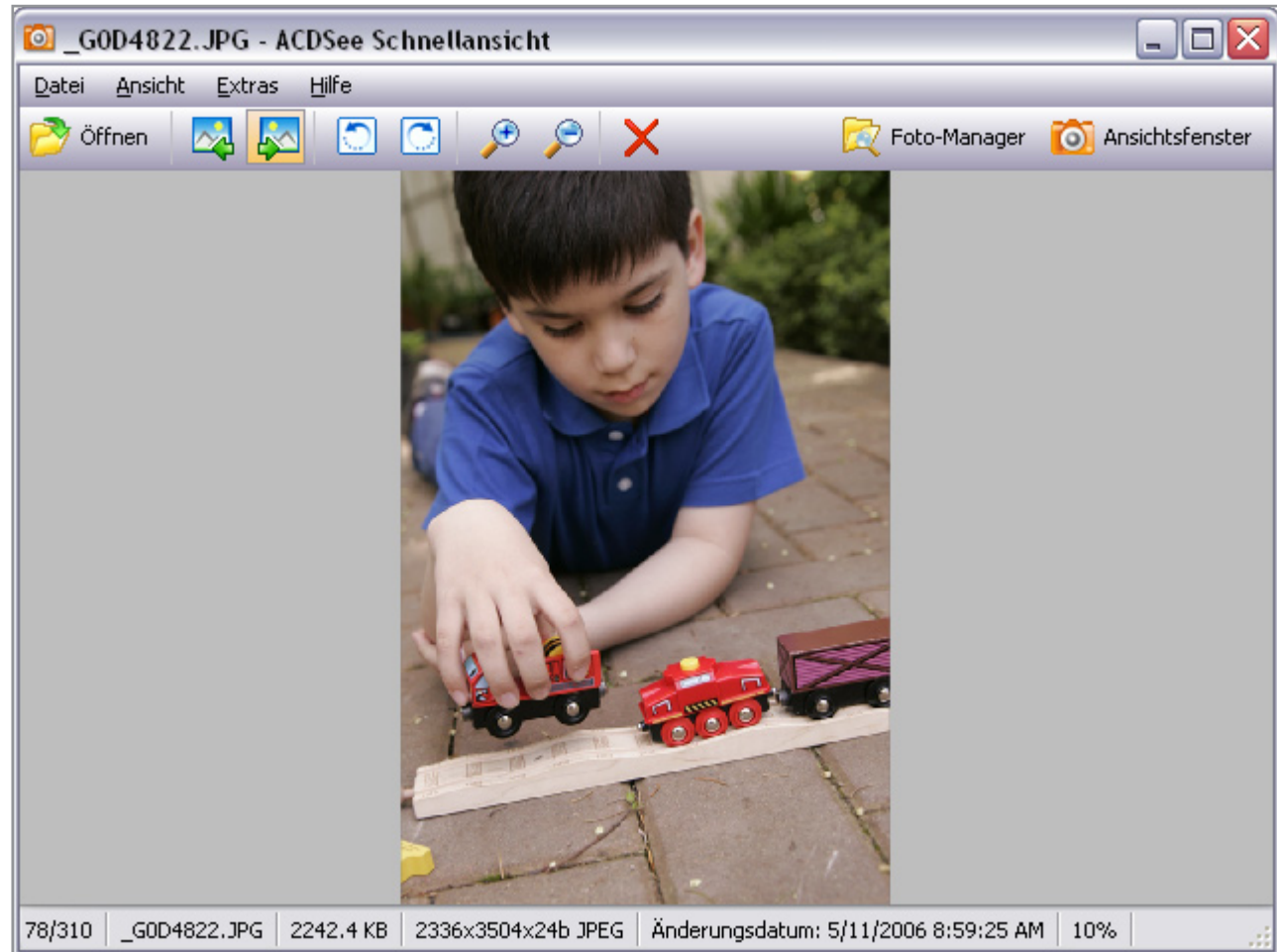
Fotos in der Schnellansicht öffnen

Gebrauch der Werkzeugleiste und Statusleiste

Schnellansicht individuell anpassen

Schlüsselkonzepte

Die ACDSee Schnellansicht ist ein "leichter" Fotobetrachter, den Sie zur schnellen Ansicht von Fotos, die in E-Mails gesendet werden oder auf Ihrem Computer gespeichert sind, verwenden können. Hiermit können Sie Ihre Fotos schnell durchblättern, darauf ein- und auszoomen sowie Ihre Bilder drehen und sogar löschen.



ACDSee 9 Tutorials > Dateien mit der ACDSee Schnellansicht sofort anzeigen.

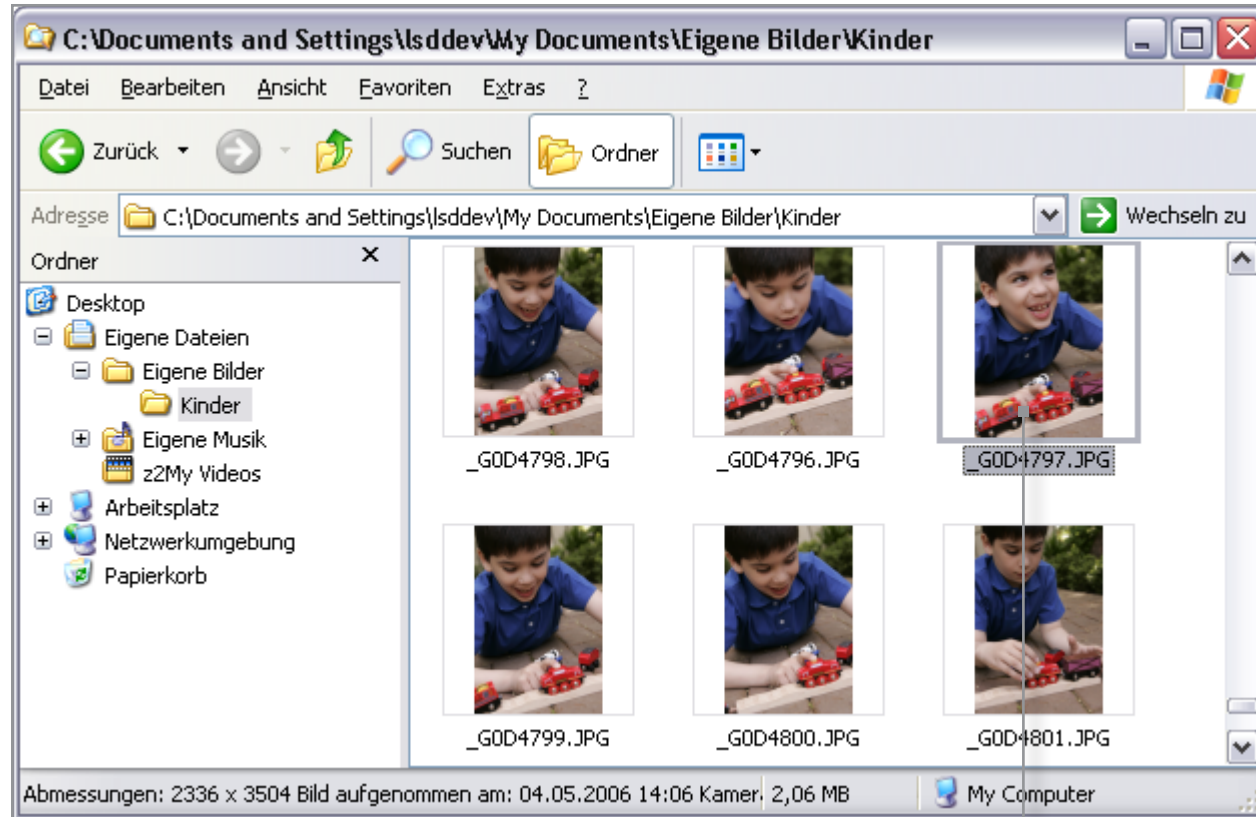
Was ist die ACDSee Schnellansicht?

Fotos in der Schnellansicht öffnen

Gebrauch der Werkzeugleiste und Statusleiste

Schnellansicht individuell anpassen

Schlüsselkonzepte



Das Öffnen der Fotos in der Schnellansicht ist sehr einfach. Machen Sie einen Doppelklick auf ein Fotosymbol in einem E-Mail oder auf Ihrem Computer. Die Fotos werden sofort in der Schnellansicht angezeigt.

ACDSee 9 Tutorials > Dateien mit der ACDSee Schnellansicht sofort anzeigen.

Was ist die ACDSee Schnellansicht?

Fotos in der Schnellansicht öffnen

Gebrauch der Werkzeugleiste und Statusleiste

Schnellansicht individuell anpassen

Schlüsselkonzepte

Die Werkzeugleiste der Schnellansicht enthält grundlegende Betrachtungsoptionen. Blättern Sie schnell durch Ihre Bilder mit den Schaltflächen **Voriges** und **Nächstes**. Drehen Sie Ihre Bilder mit einem Klick auf die Schaltfläche **Linksdrehung** oder **Rechtsdrehung**. Nutzen Sie die Schaltflächen **Einzoomen** und **Auszoomen**, um Ihre Fotos näher zu betrachten. Öffnen Sie Ihre Fotos direkt im **Übersichts-** oder **Ansichtsfenster** des Foto-Managers durch einen Klick auf die entsprechenden Schaltflächen.



Die Schnellansichts-Statusleiste zeigt nützliche Informationen über Ihr Foto an.

ACDSee 9 Tutorials > Dateien mit der ACDSee Schnellansicht sofort anzeigen.

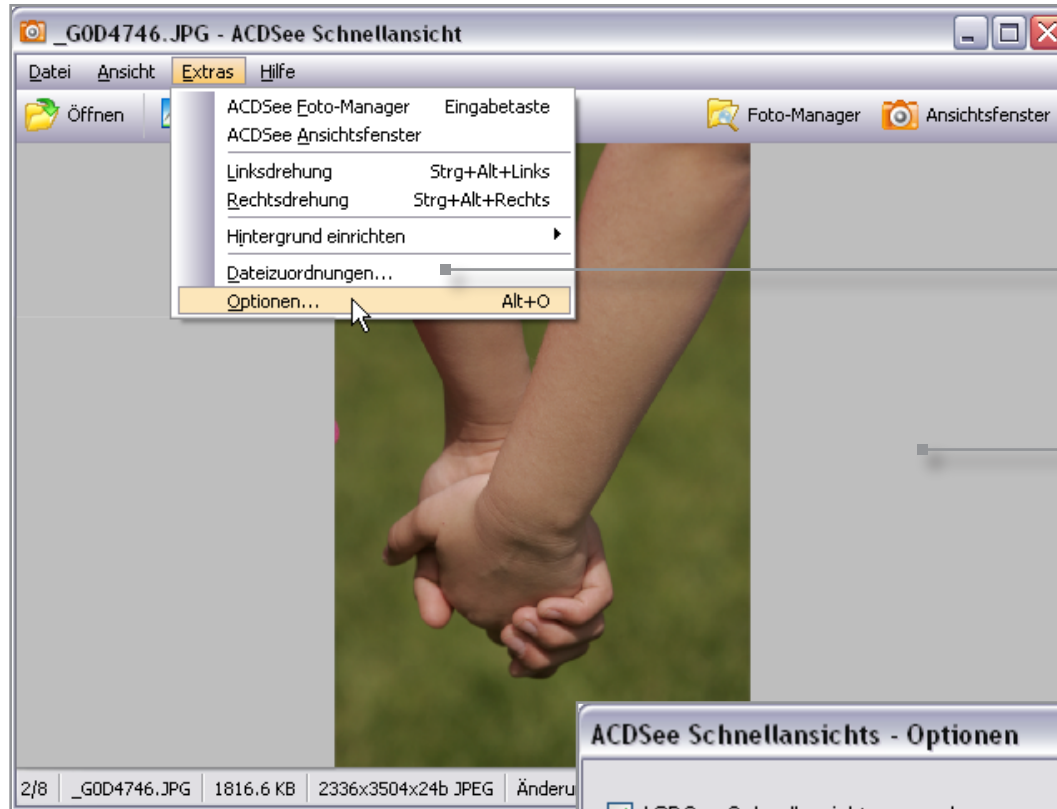
Was ist die ACDSee Schnellansicht?

Fotos in der Schnellansicht öffnen

Gebrauch der Werkzeugleiste und Statusleiste

Schnellansicht individuell anpassen

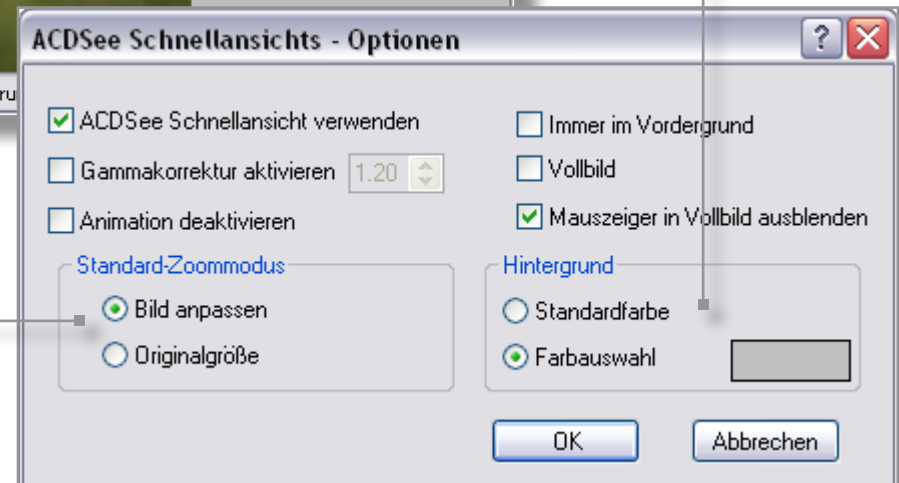
Schlüsselkonzepte



Klicken Sie auf **Extras** | **Optionen**, um das Optionsfeld der ACDSee Schnellansicht angezeigt zu erhalten.

Wählen Sie **Standardfarbe**, um die gleiche Hintergrundfarbe wie im ACDSee-Übersichtsfenster zu verwenden oder klicken Sie auf die **Farbauswahl**, um eine andere Farbe zu wählen.

Wählen Sie die Option **Bild anpassen**, wenn Sie Ihre Fotos an das Schnellansichtsfenster angepasst haben möchten. Ansonsten wählen Sie die Option **Originalgröße**.



Was ist die ACDSee Schnellansicht?

Fotos in der Schnellansicht öffnen

Gebrauch der Werkzeugleiste und Statusleiste

Schnellansicht individuell anpassen

Schlüsselkonzepte

Hier finden sie noch einmal eine kurze Zusammenstellung der Schlüsselbegriffe:

- » Die ACDSee Schnellansicht ist ein "leichter" Betrachter.
- » Sie können Fotos innerhalb der Schnellansicht mit nur einem einzigen Klick im ACDSee Ansichts- oder Übersichtsfenster öffnen.
- » Die Werkzeugleiste der Schnellansicht enthält die grundlegenden Betrachtungs- und Durchsichtsoptionen, wie Vor, Zurück, Einzoomen, Auszoomen, Linksdrehung und Rechtsdrehung. Die Schnellansichts-Statusleiste zeigt nützliche Informationen über Ihr Foto an.
- » Sie können die Hintergrundfarbe des Schnellansichtsfensters und die Anzeigegröße der Bilder individuell anpassen.

Für allgemeine Anfragen, kontaktieren Sie bitte:

ACD Systems Ltd.
2261-C Keating Cross Road
Victoria, BC, V8M 2A5, Kanada
Tel.: 250.544.6701
Fax: 250.544.0291
<https://de.acdsee.com/support/index.aspx>