

ACDSee Pro 2 Tutorials: Übertragung von Fotos (+ Datenbank) auf einen anderen Computer

Über Metadaten und die Datenbank

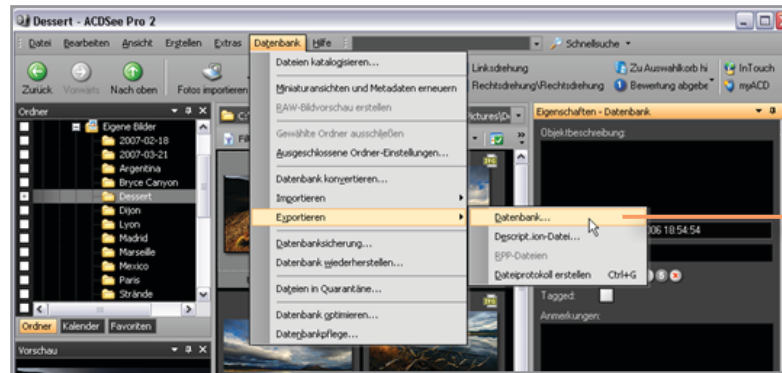
Export der Datenbank

Übertragung der Dateien

Import der Datenbank

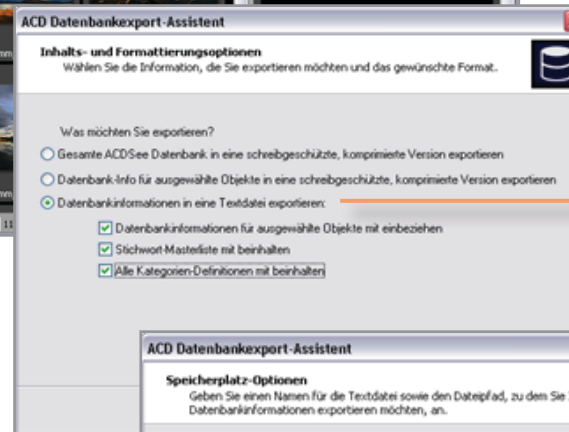
Wiederherstellung von Verbindungen

Schlüsselkonzepte

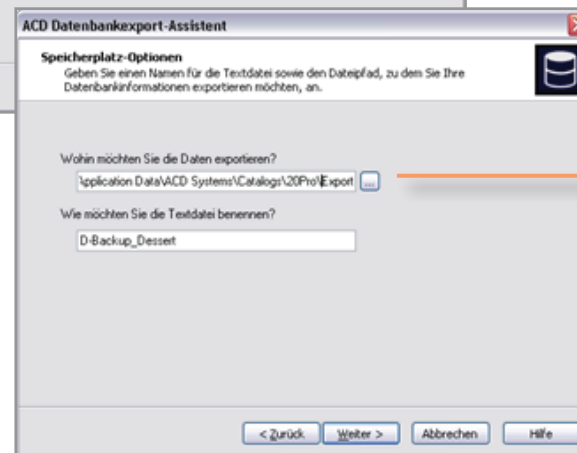


Der Export von Metadaten aus der ACDSee Pro-Datenbank ist sehr einfach:

Klicken Sie auf **Datenbank | Exportieren | Datenbank** und exportieren Sie mithilfe des Datenbank-Exportassistenten die Daten in eine Textdatei.



Geben Sie an, dass Sie die Daten von der Datenbank in eine Textdatei exportieren möchten.



Speichern Sie die Textdatei im übergeordneten Ordner der Fotos, die Sie auf den neuen Computer übertragen möchten.

ACDSee Pro 2 Tutorials: Übertragung von Fotos (+ Datenbank) auf einen anderen Computer

1 Über Metadaten und die Datenbank

2 Export der Datenbank

3 Übertragung der Dateien

4 Import der Datenbank

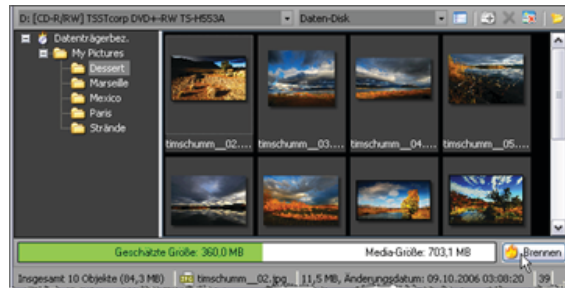
5 Wiederherstellung von Verbindungen

6 Schlüsselkonzepte

Wie Sie die Dateien übertragen hängt davon ab, ob die Computer vernetzt sind oder nicht. Wenn die Computer vernetzt sind, können Sie die Dateien einfach mit **Bearbeiten | Kopieren in Ordner** auf den anderen Computer übertragen. Wenn die Computer nicht vernetzt sind, können Sie die Dateien entweder über ein Flash-Laufwerk übertragen oder sie auf eine CD brennen.

So brennen Sie die Dateien mithilfe des Brennkorb-Assistenten auf CD:

1. Klicken Sie auf **Ansicht | Brennkorb**.
2. Ziehen Sie den übergeordneten Ordner der Fotos in den Brennkorb und klicken Sie auf **Brennen**.
3. Klicken Sie auf **Weiter**.
4. Wählen Sie das Laufwerk, mit dem Sie die CD brennen möchte, und die Art CD, die Sie brennen.
5. Klicken Sie auf **Weiter**.
6. Klicken Sie auf **Fertigstellen**.
7. Legen Sie die CD in den anderen Computer ein.
8. Kopieren Sie mit ACDSee Pro den Ordner von der CD auf den Computer.



Der Brennkorb-Assistent wird gestartet.

ACDSee Pro 2 Tutorials: Übertragung von Fotos (+ Datenbank) auf einen anderen Computer

1 Über Metadaten und die Datenbank

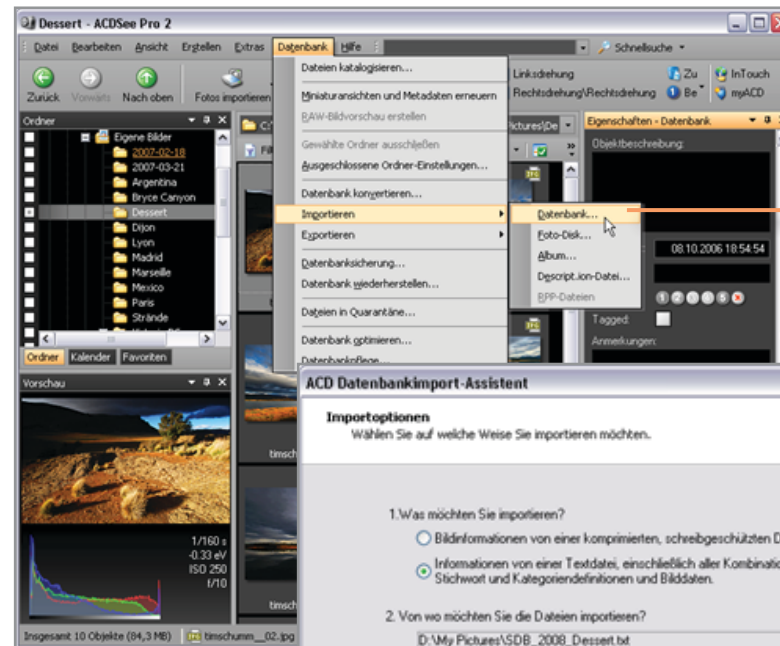
2 Export der Datenbank

3 Übertragung der Dateien

4 Import der Datenbank

5 Wiederherstellung von Verbindungen

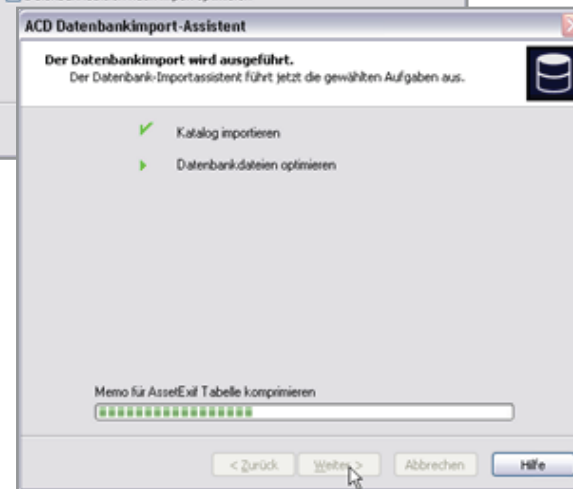
6 Schlüsselkonzepte



Sobald die Dateien auf dem neuen Computer sind, müssen Sie die Daten von der Textdatei in ACDSee importieren.

Klicken Sie auf **Datenbank | Importieren | Datenbank** und importieren Sie mit dem Datenbank-Importassistenten die Daten in der Textdatei.

Geben Sie an, dass Sie die Daten aus einer Textdatei importieren möchten, und wählen Sie die Datei aus.



Es kann einige Sekunden dauern, bis der Import abgeschlossen ist, je nach Menge der Metadaten in der Textdatei.

Starten Sie ACDSee Pro 2 neu, sobald der Import abgeschlossen ist.

ACDSee Pro 2 Tutorials: Übertragung von Fotos (+ Datenbank) auf einen anderen Computer

Über Metadaten und die Datenbank

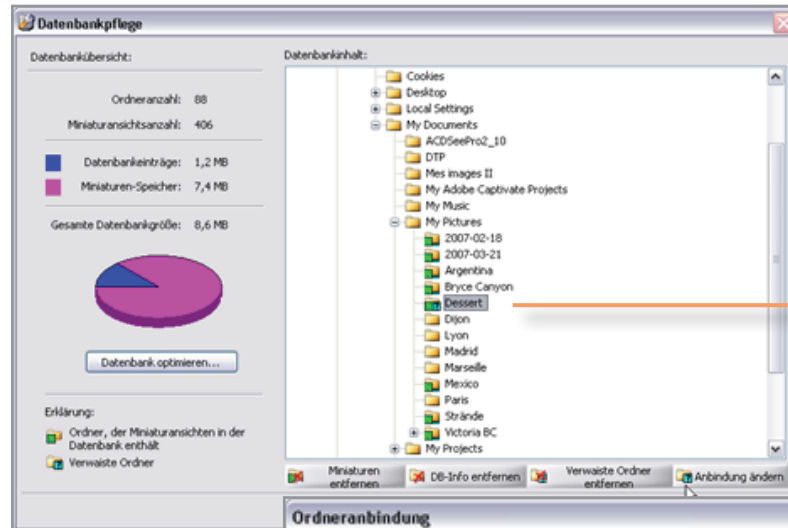
Export der Datenbank

Übertragung der Dateien

Import der Datenbank

Wiederherstellung von Verbindungen

Schlüsselkonzepte

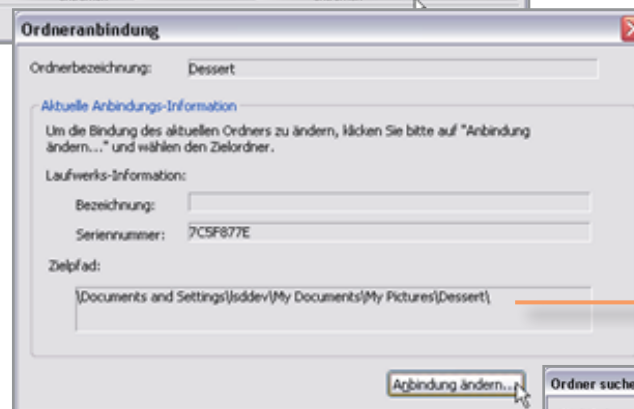


Jetzt müssen Sie die Verbindungen zwischen den Fotos und den Daten aus der Textdatei wieder herstellen:

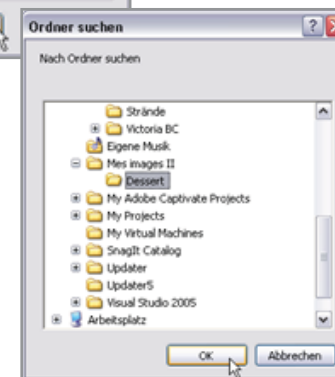
Klicken Sie auf **Datenbank | Datenbankpflege** und erweitern Sie dann den Dateibaum.

Bei den Ordnersymbolen im alten Dateipfad befindet sich ein grünes Kästchen mit einem Fragezeichen darin. Dies zeigt an, dass die Verbindungen unterbrochen sind.

Wählen Sie den übergeordneten Ordner im alten Dateipfad und klicken Sie dann auf **Anbindung ändern**.



Im Dialogfeld Ordneranbindung sehen Sie den alten Dateipfad zu den Fotos. Klicken Sie auf **Anbindung ändern**, um die Verbindungen vom alten Dateipfad auf den



neuen Dateipfad zu ändern. Wählen Sie im Dialogfeld Nach Ordner suchen den neuen Dateipfad und klicken Sie auf **OK**.

Starten Sie ACDSee Pro 2 neu, sobald die Verbindungen aktualisiert sind.

ACDSee Pro 2 Tutorials: Übertragung von Fotos (+ Datenbank) auf einen anderen Computer

1 Über Metadaten und die Datenbank

2 Export der Datenbank

3 Übertragung der Dateien

4 Import der Datenbank

5 Wiederherstellung von Verbindungen

6 Schlüsselkonzepte

Es dauert nur ein paar Minuten, und diese Zeit ist gut investiert, denn nun können Sie auf dem neuen Computer anhand von Bewertungen und Kategorien sowie EXIF-, IPTC- und Dateiinformationen nach Fotos suchen.

Hier finden Sie noch einmal eine kurze Zusammenstellung dieser Schlüsselkonzepte:

- » Metadaten sind Informationen über ein Foto, zum Beispiel das Datum, an dem das Foto gemacht wurde, die verwendeten Kameraeinstellungen, Stichwörter oder Beschriftungen. Bewertungen und Kategorien sind ebenfalls Metadaten. Sie alle werden in der ACDSee-Datenbank gespeichert.
- » Den meisten Bilddateien können keine Metadaten hinzugefügt werden, daher müssen zusätzliche Metadaten in der ACDSee Pro-Datenbank gespeichert werden.
- » Wenn Sie Ihre Fotos auf einen anderen Computer übertragen, sollten Sie auch die Metadaten übertragen. Exportieren Sie dazu die Metadaten in eine Textdatei, übertragen Sie die Fotos und die Textdatei auf den anderen Computer, importieren Sie die Textdatei und stellen Sie die Verbindungen zwischen den Fotos und den Metadaten wieder her.