

ACDSee Pro 3-Tutorials: Erstellen und Anwenden von Voreinstellungen auf mehrere Bilder

1 Öffnen eines Bildes

2 Erstellen einer Voreinstellung

3 Auswählen von Bildern

4 Anwenden einer Voreinstellung

5 Schlüsselfunktionen

Voreinstellungen enthalten gespeicherte Entwicklungseinstellungen und ermöglichen Ihnen, diese Einstellungen schnell auf Bilder anzuwenden, ohne dazu jedes Mal, wenn Sie dieselbe Bildkorrektur vornehmen wollen, dieselben Schritte durchlaufen zu müssen. Wenn Sie beispielsweise Ihre Landschaftsaufnahmen in Schwarz-Weiß-Bilder umwandeln, können Sie diese Einstellung als Voreinstellung speichern und so schnell auf alle Bildern einheitlich anwenden. Voreinstellungen bieten eine echte Zeitersparnis für Profis, die ihre Aufnahmen im Akkord oder unter Studiobedingungen machen und dieselben Einstellungen dann von einem Bild auf ein anderes übertragen müssen. Voreinstellungen lassen sich auf vielfältigste Weise aufrufen und anwenden. Dieses Tutorial behandelt das Erstellen einer Voreinstellung und die Anwendung von Voreinstellungen auf einen Bilderstapel im Verwaltungsmodus.

Wählen Sie im Verwaltungsmodus ein Bild aus und klicken Sie auf **Verarbeiten**.



ACDSee Pro 3-Tutorials: Erstellen und Anwenden von Voreinstellungen auf mehrere Bilder

1 Öffnen eines Bildes

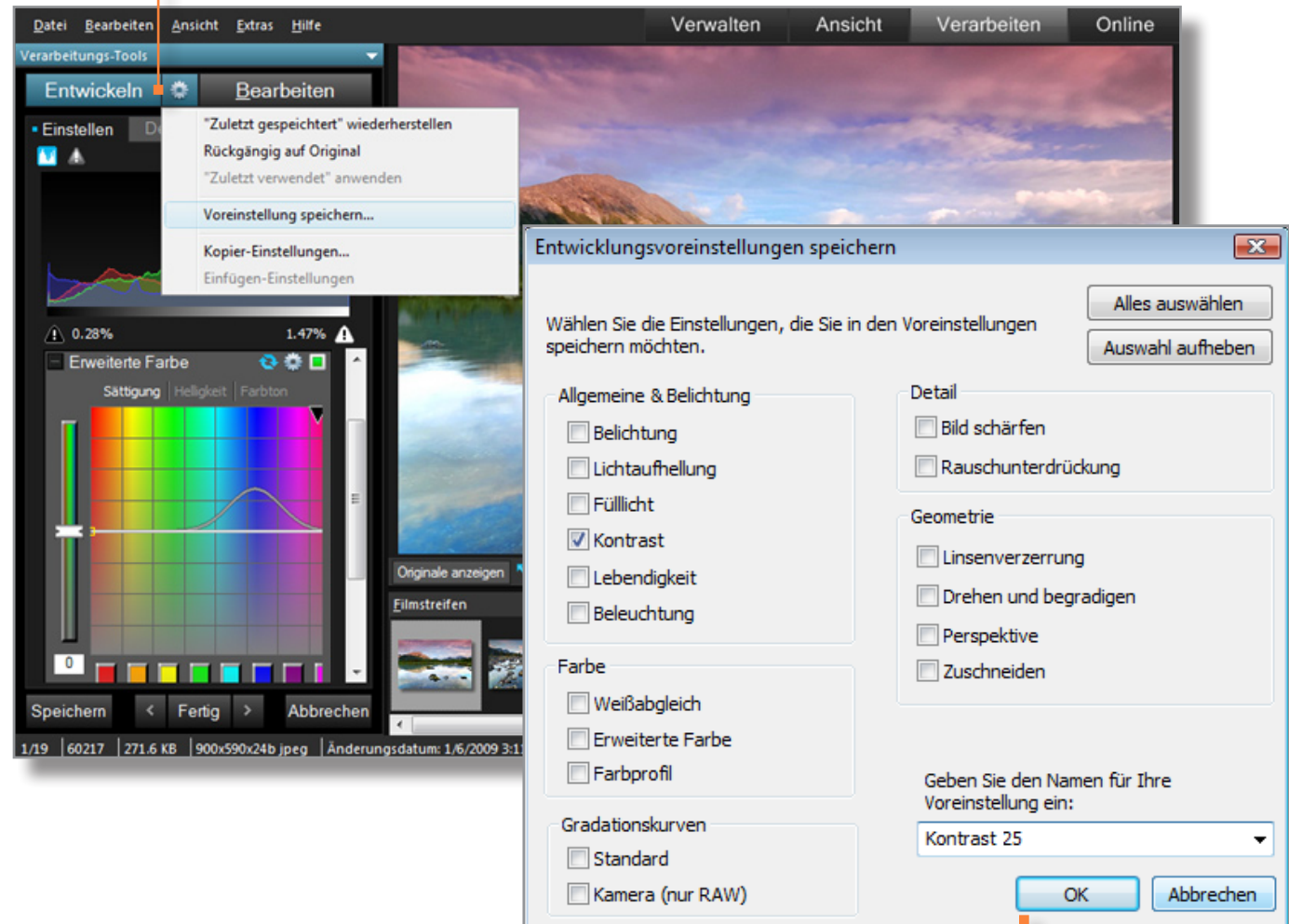
2 Erstellen einer Voreinstellung

3 Auswählen von Bildern

4 Anwenden einer Voreinstellung

5 Schlüsselfunktionen

Nehmen Sie die gewünschten Korrekturen an Ihrem Bild vor und klicken Sie dann auf das Symbol Entwicklungseinstellungen. Wählen Sie dann die Option **Voreinstellung speichern...**



Wählen Sie die Entwicklungsvoreinstellungen, die Sie der Voreinstellung hinzufügen wollen. Geben Sie einen Namen für die Voreinstellung ein und klicken Sie auf **OK**.

ACDSee Pro 3-Tutorials: Erstellen und Anwenden von Voreinstellungen auf mehrere Bilder

Öffnen eines Bildes

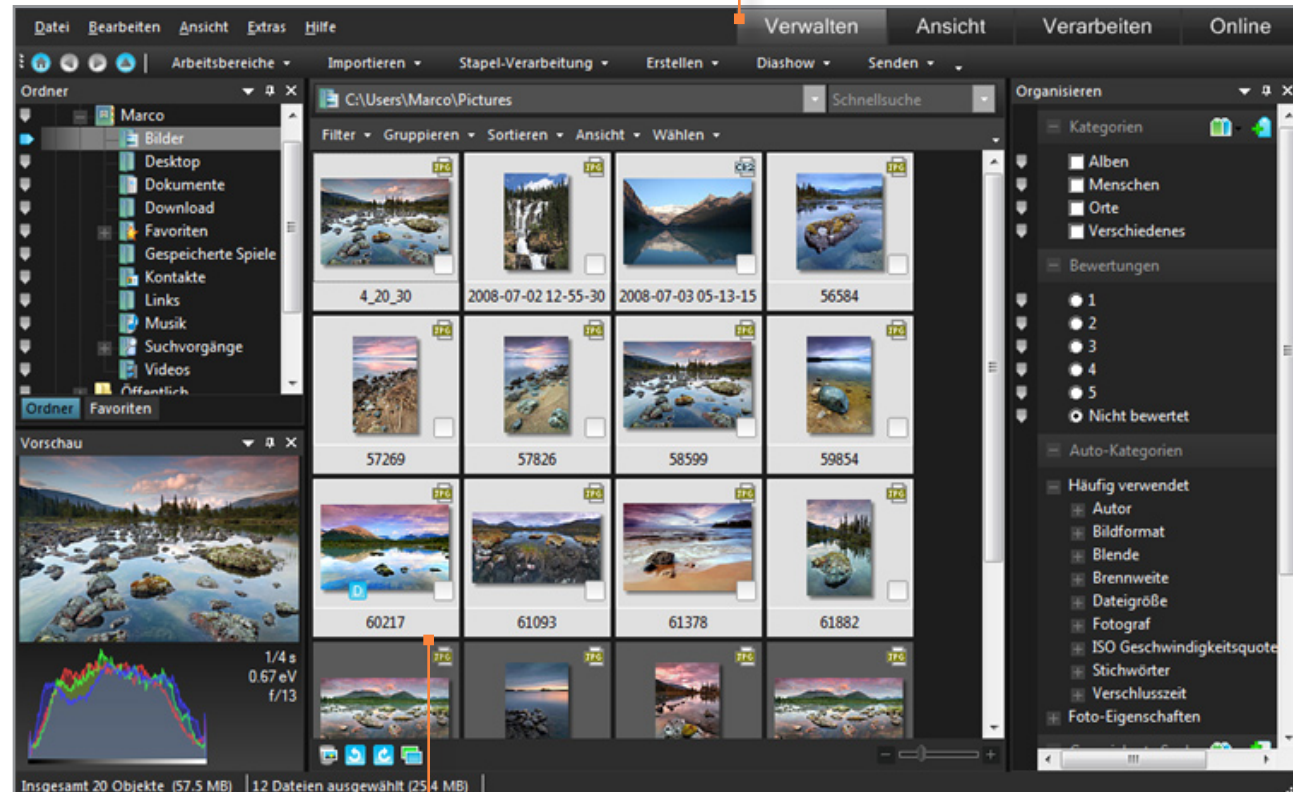
Erstellen einer Voreinstellung

Auswählen von Bildern

Anwenden einer Voreinstellung

Schlüsselfunktionen

Klicken Sie auf **Verwalten**.



Wählen Sie die Bilder aus, für die Sie die neue Voreinstellung übernehmen wollen.

ACDSee Pro 3-Tutorials: Erstellen und Anwenden von Voreinstellungen auf mehrere Bilder

1 Öffnen eines Bildes

Klicken Sie mit der rechten Maustaste auf die ausgewählten Bilder. Wählen Sie im Menü die Optionen **Verarbeiten** | **Voreinstellung anwenden**. Wählen Sie die Voreinstellung aus, die Sie auf Ihre Bilder übernehmen wollen.

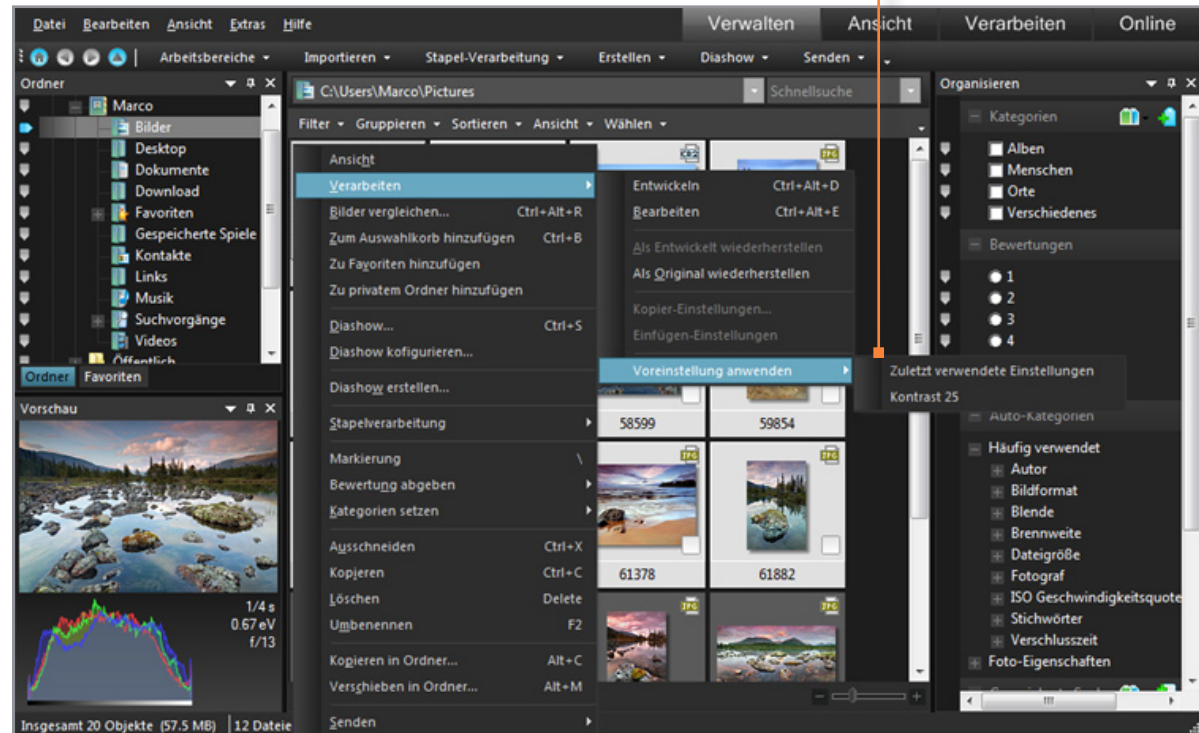
2 Erstellen einer Voreinstellung

ACDSee Pro wendet die Voreinstellung automatisch auf Ihre Bilder an. Die Miniaturansichten werden gemäß den neuen Korrekturen aktualisiert.

3 Auswählen von Bildern

4 Anwenden einer Voreinstellung

5 Schlüsselfunktionen



Sie können das Bild zur weiteren Verarbeitung immer wieder in den Verarbeitungsmodus bringen. Wenn Sie die an Ihren Bildern vorgenommenen Korrekturen verwerfen wollen, wählen Sie die Bilder einfach im Verwaltungsmodus aus. Dann wählen Sie **Extras** | **Verarbeiten** | **Als Original wiederherstellen**.

ACDSee Pro 3-Tutorials: Erstellen und Anwenden von Voreinstellungen auf mehrere Bilder

1 Öffnen eines Bildes

2 Erstellen einer Voreinstellung

3 Auswählen von Bildern

4 Anwenden einer Voreinstellung

5 Schlüsselfunktionen

Überprüfen Sie, ob Sie sich diese Schlüsselfunktionen gemerkt haben:

- » Mit Voreinstellungen können Sie schnell Änderungen an einem Bild vornehmen, ohne dazu jedes Mal, wenn Sie dieselbe Änderung vornehmen wollen, dieselben Schritte durchlaufen zu müssen. Voreinstellungen sorgen dafür, dass die Einstellungen einheitlich auf Ihre Bilder angewendet werden.
- » Eine Voreinstellung kann eine oder mehrere Entwicklungseinstellung(en) enthalten.
- » Sie können so viele Voreinstellungen auf Ihr Bild anwenden, wie Sie wollen. Bei jedem Hinzufügen einer Voreinstellung werden die neuen Einstellungen zu den alten Einstellungen übernommen.
- » Sie können eine Voreinstellung im Verwaltungsmodus für mehrere Bilder übernehmen.
- » Voreinstellungen können nur in Entwickeln erstellt werden.
- » Sie können Voreinstellungen im Verwaltungs-, Ansichts- und Verarbeitungsmodus anwenden. Weitere Informationen finden Sie in der Hilfe unter dem Thema Verarbeitungsmodus | Entwickeln | Arbeiten im Entwicklungsbereich | Verwenden von Voreinstellungen in Entwickeln.