

# ACDSee Pro 3-Tutorials: Verarbeitungsmodus - Übersicht

## 1 Einführung

Nachdem Sie Ihre Bilder im Verwaltungs- und Ansichtsmodus organisiert und betrachtet haben, können Sie sie zur Entwicklung und Bearbeitung in den Verarbeitungsmodus übernehmen.

## 2 Öffnen von Bildern im Verarbeitungsmodus

Arbeiten mit der Registerkarte „Einstellen“ unter Entwickeln

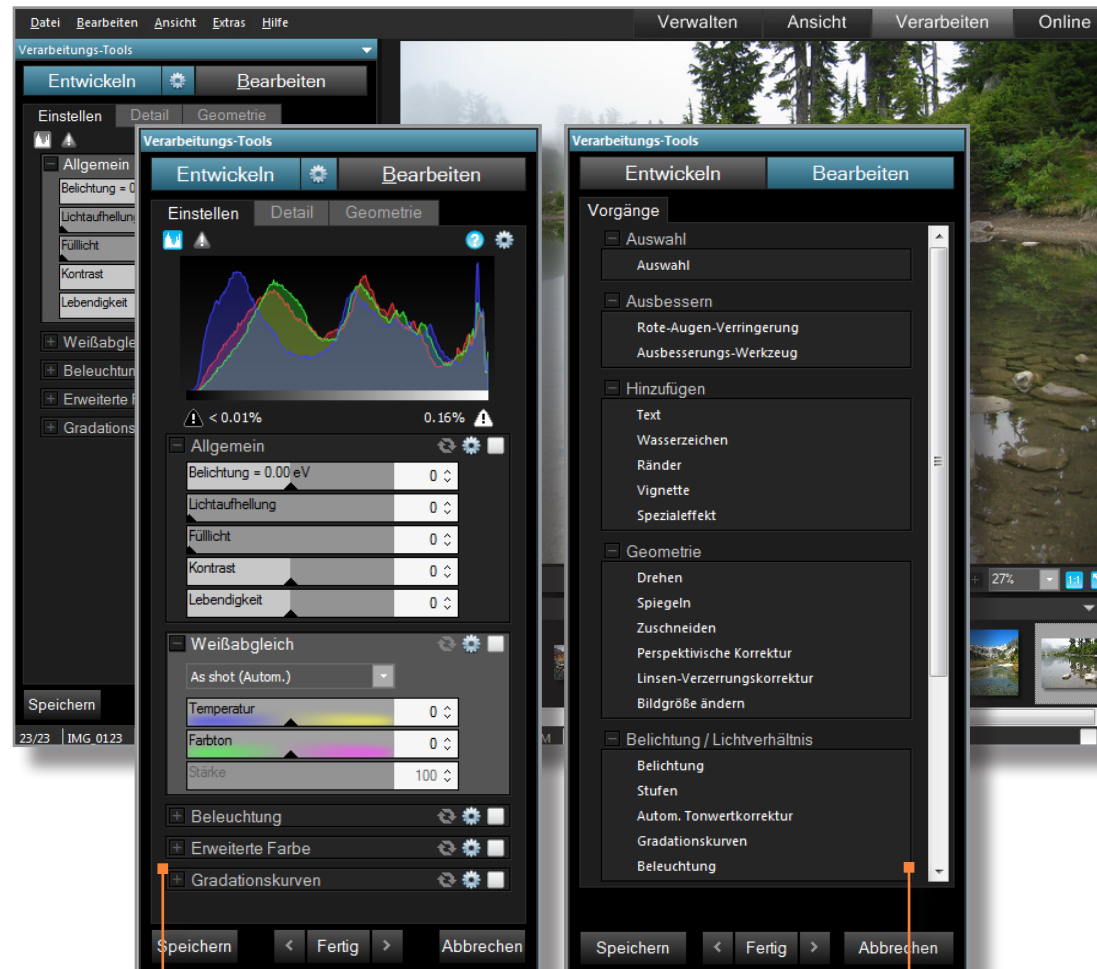
Arbeiten mit der Registerkarte „Detail“ unter Entwickeln

Arbeiten mit der Registerkarte „Geometrie“ unter Entwickeln

Arbeiten mit „Bearbeiten“

Speichern von Bildern

8 Schlüsselfunktionen



Nehmen Sie unter „Entwickeln“ den Großteil der Bildkorrekturen vor. Die Änderungen, die Sie unter „Entwickeln“ vornehmen, werden für das gesamte Bild übernommen.

Nehmen Sie unter „Bearbeiten“ noch selektive Bildkorrekturen vor. Sie können dort auch Ränder hinzufügen, Mängel ausbessern und den Rote-Augen-Effekt reduzieren.

# ACDSee Pro 3-Tutorials: Verarbeitungsmodus - Übersicht

## 1 Einführung

## 2 Öffnen von Bildern im Verarbeitungsmodus

Arbeiten mit der Registerkarte „Einstellen“ unter Entwickeln

Arbeiten mit der Registerkarte „Detail“ unter Entwickeln

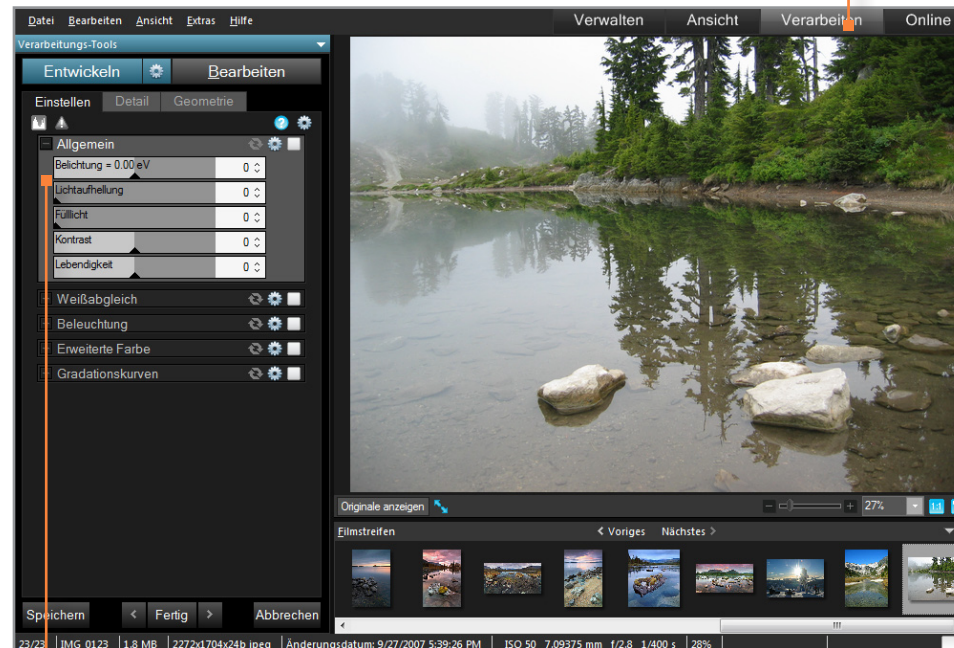
Arbeiten mit der Registerkarte „Geometrie“ unter Entwickeln

## 3 Arbeiten mit „Bearbeiten“

## 4 Speichern von Bildern

## 5 Schlüsselfunktionen

Wählen Sie zum Öffnen eines Bildes das gewünschte Bild im Verwaltungs- oder Ansichtsmodus aus und wählen Sie dann **Verarbeiten**.



Klappen Sie die Gruppen aus bzw. ein, um sich Zugang zu den Bildkorrekturtools zu verschaffen.

# ACDSee Pro 3-Tutorials: Verarbeitungsmodus - Übersicht

## Einführung

Beginnen Sie im Submodus Entwickeln. Dort können Sie zerstörungsfreie Korrekturen sowohl an RAW- oder anderen Dateien vornehmen.

## Öffnen von Bildern im Verarbeitungsmodus

Beginnen Sie mit der Bildkorrektur auf der Registerkarte Einstellen. Beginnen Sie mit den Verarbeitungs-Tools in der Gruppe Allgemein und nehmen Sie allgemeine Bildkorrekturen vor, wie beispielsweise an Belichtung und Kontrast.

## Arbeiten mit der Registerkarte „Einstellen“ unter Entwickeln

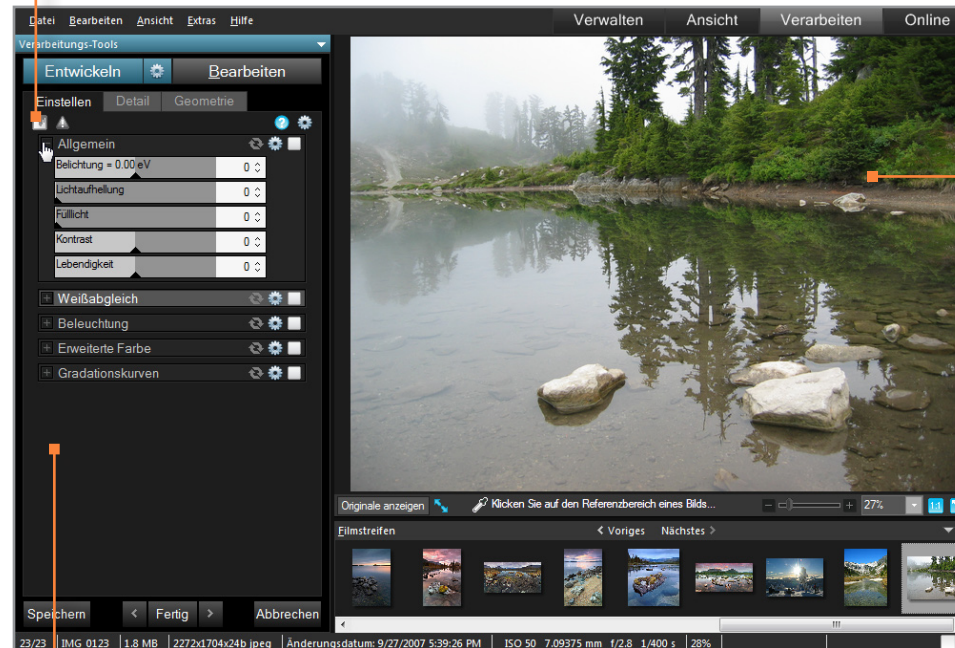
## Arbeiten mit der Registerkarte „Detail“ unter Entwickeln

## Arbeiten mit der Registerkarte „Geometrie“ unter Entwickeln

## Arbeiten mit „Bearbeiten“

## Speichern von Bildern

## Schlüsselfunktionen



Alle von Ihnen durchgeführten Bildkorrekturen werden hier angezeigt.

Wählen Sie zur Korrektur der Beleuchtung und Farbe auf Ihrem Bild die Gruppe **Weißabgleich, Beleuchtung, Erweiterte Farbe oder Gradationskurven** aus. **Farbprofil** ist nur für RAW-Dateien verfügbar.

# ACDSee Pro 3-Tutorials: Verarbeitungsmodus - Übersicht

## 1 Einführung

## 2 Öffnen von Bildern im Verarbeitungsmodus

Arbeiten mit der Registerkarte „Einstellen“ unter Entwickeln

Arbeiten mit der Registerkarte „Detail“ unter Entwickeln

Arbeiten mit der Registerkarte „Geometrie“ unter Entwickeln

Arbeiten mit „Bearbeiten“

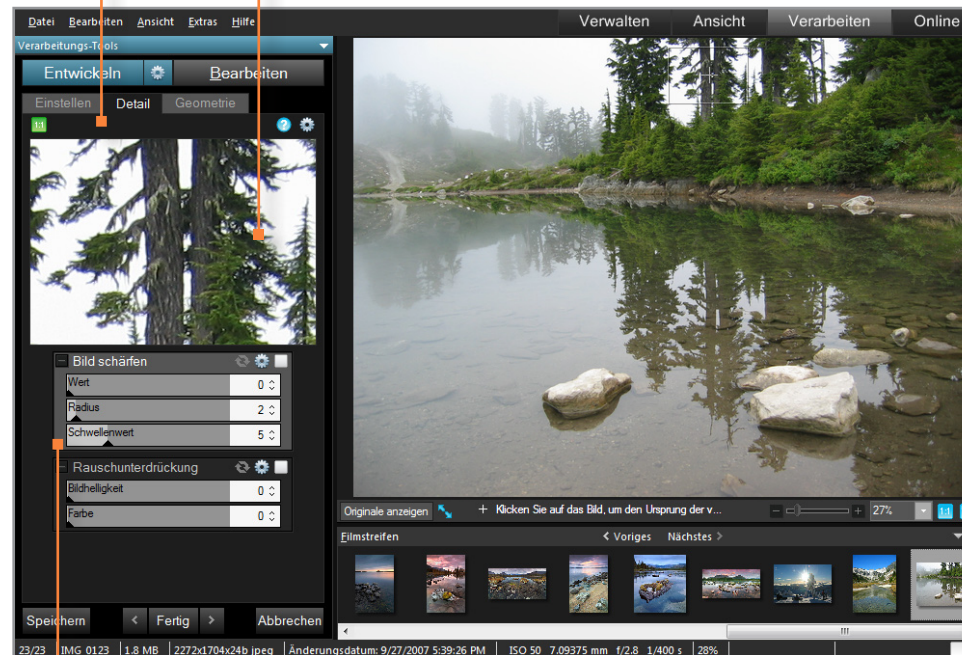
Speichern von Bildern

3 Schlüsselfunktionen

Verleihen Sie Ihren Bildern mit den Tools Bild schärfen und Rauschunterdrückung auf der Registerkarte Detail mehr Klarheit.

Klicken Sie auf die Registerkarte **Detail**.

Die Registerkarte Detail zeigt einen vergrößerten Bildbereich an, um Sie so bei der Überwachung Ihrer Schärfen- und Rauschunterdrückungskorrekturen zu unterstützen. Ziehen Sie Ihren Cursor zur Auswahl des zu vergrößerten Bildbereichs über das Bild.



Stellen Sie die Schieberegler in den Gruppen **Bild schärfen** & **Rauschunterdrückung** ein.

# ACDSee Pro 3-Tutorials: Verarbeitungsmodus - Übersicht

## Einführung

Verwenden Sie die Registerkarte Geometrie zum Zuschneiden, Drehen, Begradigen oder zum Beheben der Linsenverzerrung.

## Öffnen von Bildern im Verarbeitungsmodus

## Arbeiten mit der Registerkarte „Einstellen“ unter Entwickeln

## Arbeiten mit der Registerkarte „Detail“ unter Entwickeln

## Arbeiten mit der Registerkarte „Geometrie“ unter Entwickeln

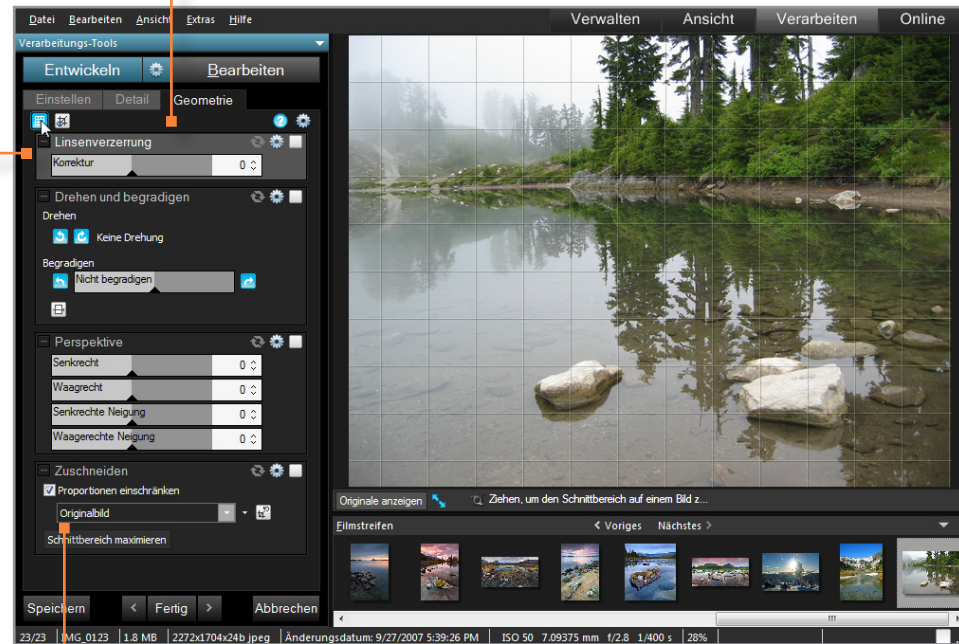
## Arbeiten mit „Bearbeiten“

## Speichern von Bildern

## Schlüsselfunktionen

Klicken Sie auf die Registerkarte **Geometrie**.

Klicken Sie zum Aktivieren oder Deaktivieren des Rasters auf das Rastersymbol.



Stellen Sie zur Bildkorrektur die Schieberegler ein oder klicken Sie auf eine Schaltfläche.

# ACDSee Pro 3-Tutorials: Verarbeitungsmodus - Übersicht

## Einführung

Nachdem Sie den Großteil Ihrer Bildkorrekturen im Submodus Entwickeln abgeschlossen haben, wechseln Sie zu Bearbeiten, um Ihrem Bild den letzten Schliff zu verleihen – mit beispielsweise Text, Rändern oder einem Wasserzeichen.

## Öffnen von Bildern im Verarbeitungsmodus

## Arbeiten mit der Registerkarte „Einstellen“ unter Entwickeln

## Arbeiten mit der Registerkarte „Detail“ unter Entwickeln

## Arbeiten mit der Registerkarte „Geometrie“ unter Entwickeln

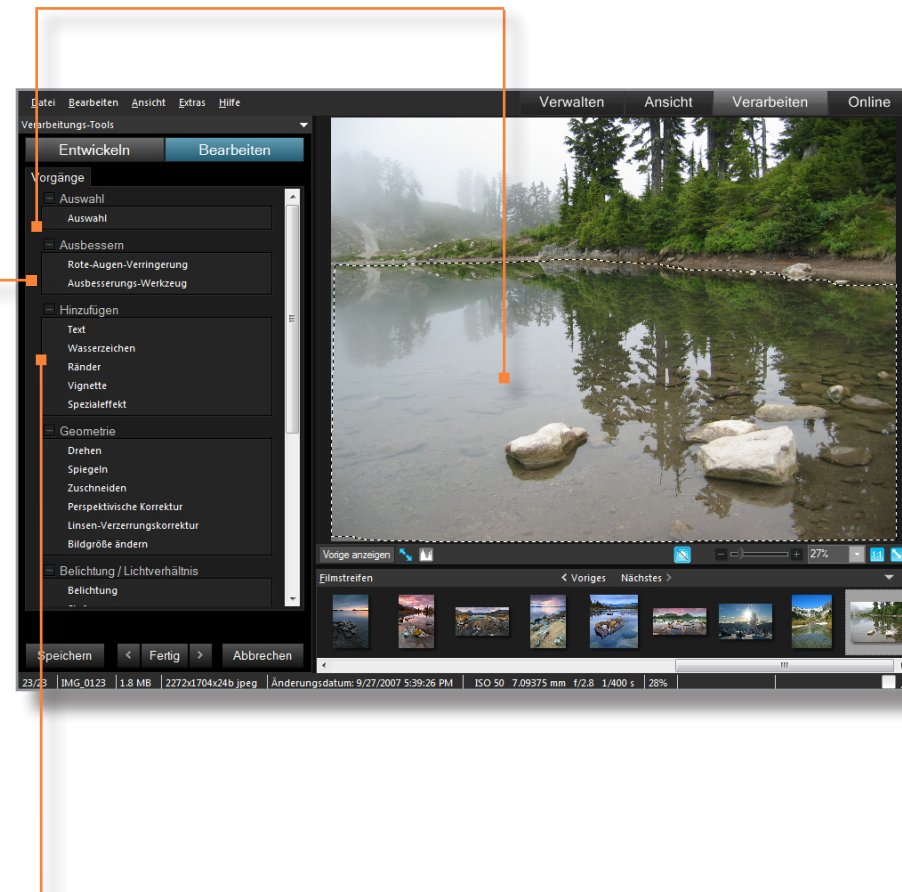
## Arbeiten mit „Bearbeiten“

## Speichern von Bildern

## Schlüsselfunktionen

Verwenden Sie eine Auswahl, um die Korrekturen nur auf bestimmte Bildbereiche anzuwenden.

Verwenden Sie die Gruppe Ausbessern, um den Rote-Augen-Effekt zu verringern oder um Mängel zu beseitigen.



Verwenden Sie die Tools in der Gruppe Hinzufügen zum Hinzufügen von Text, Rändern, einem Wasserzeichen oder Spezialeffekten.

# ACDSee Pro 3-Tutorials: Verarbeitungsmodus - Übersicht

## 1 Einführung

### 2 Öffnen von Bildern im Verarbeitungsmodus

### 3 Arbeiten mit der Registerkarte „Einstellen“ unter Entwickeln

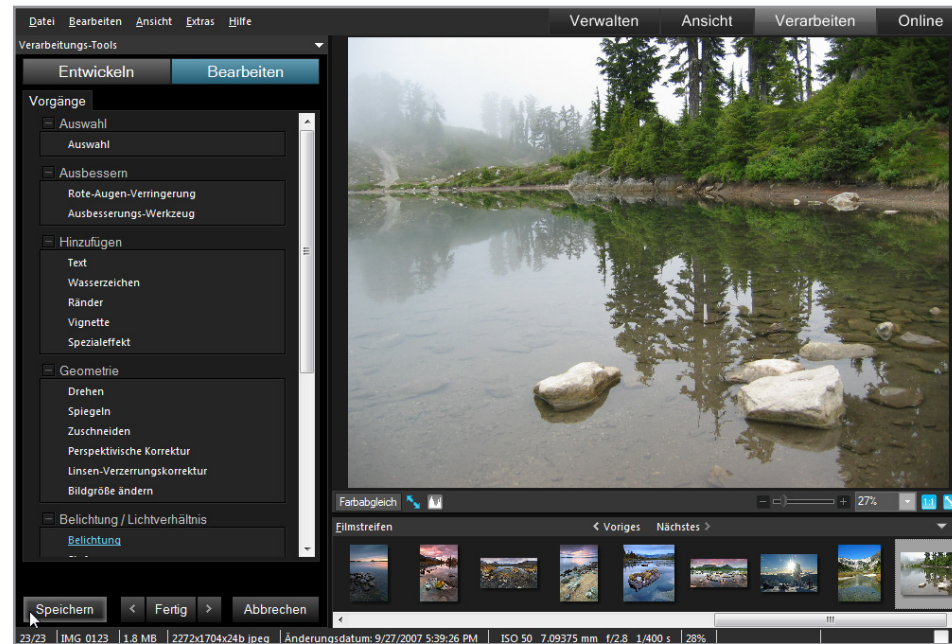
### 4 Arbeiten mit der Registerkarte „Detail“ unter Entwickeln

### 5 Arbeiten mit der Registerkarte „Geometrie“ unter Entwickeln

### 6 Arbeiten mit „Bearbeiten“

### 7 Speichern von Bildern

### 8 Schlüsselfunktionen



Wenn Sie alle gewünschten Änderungen im Submodus Bearbeiten vorgenommen haben, klicken Sie auf Speichern. Dazu wählen Sie eine von zwei Optionen:

- **Speichern:** Speichert die Änderungen an Ihrem Bild. Speichern ist für RAW-Dateiformate nicht verfügbar, da Sie Änderungen nicht direkt in einer RAW-Datei speichern können. Verwenden Sie zum Speichern die Option Speichern als, um das Bild in einem anderen Dateiformat zu speichern.
- **Speichern als:** Speichert Ihre Datei unter einem anderen Dateinamen oder als anderes Dateiformat.

# ACDSee Pro 3-Tutorials: Verarbeitungsmodus - Übersicht

## Einführung

## Öffnen von Bildern im Verarbeitungsmodus

## Arbeiten mit der Registerkarte „Einstellen“ unter Entwickeln

## Arbeiten mit der Registerkarte „Detail“ unter Entwickeln

## Arbeiten mit der Registerkarte „Geometrie“ unter Entwickeln

## Arbeiten mit „Bearbeiten“

## Speichern von Bildern

## Schlüsselfunktionen

### Überprüfen Sie, ob Sie sich diese Schlüsselfunktionen gemerkt haben:

- » Der Verarbeitungsmodus verfügt über zwei Submodi – Entwickeln und Bearbeiten – die Tools zur Bildanpassung enthalten.
- » Verwenden Sie zunächst den Submodus Entwickeln und nehmen Sie dort den Großteil der Bildkorrekturen vor.
- » Verwenden Sie die Registerkarte Einstellen zur Korrektur von Farbe, Belichtung und Beleuchtung.
- » Verwenden Sie die Registerkarte Detail zur Korrektur der Schärfe und zur Rauschunterdrückung bei Ihren Bildern.
- » Verwenden Sie die Registerkarte Geometrie zum Zuschneiden, Drehen, Begradigen oder zum Beheben der Linsenverzerrung.
- » Verwenden Sie den Submodus Bearbeiten, um Ihrem Bild den letzten Schliff zu verleihen, wie beispielsweise, um den Rote-Augen-Effekt zu reduzieren, ein Wasserzeichen hinzuzufügen, Mängel zu beseitigen oder Korrekturen an einzelnen Bildbereichen vorzunehmen.