

ACDSee 2009 Tutorials: Dateien anhand von Auto-Kategorien durchsuchen

Was sind Auto-Kategorien?

Dateien anhand von Auto-Kategorien durchsuchen

Häufig verwendete Auto-Kategorien

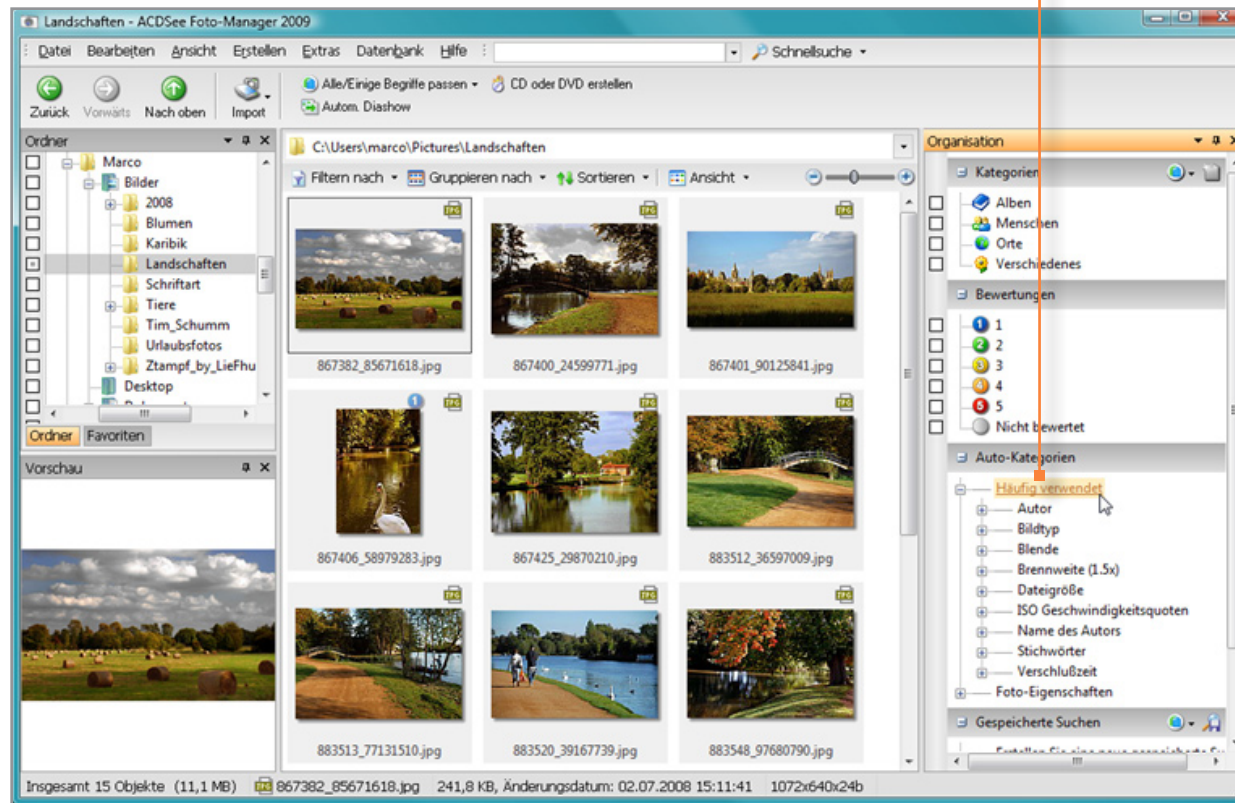
Abstimmen Einige/Alle Begriffe Auto-Kategorien

Schlüsselkonzepte

In diesem Kapitel erfahren Sie alles über die Auto-Kategorien und darüber, wie sie Ihnen beim Ordnen, Organisieren und Durchsuchen Ihrer Fotos und Bilder helfen.

Die meisten Digitalkameras speichern die Daten über die Einstellungen, die Sie bei der Aufnahme des Fotos verwendet haben, direkt im Bild. ACDSee nimmt nun diese Angaben und zeigt sie als die so genannten "Auto-Kategorien" an, so dass sie immer den Überblick haben und schnell darauf zugreifen können. Zudem können Sie noch weitere Informationen wie Kamerabesitzer, Kategorie, Stadt, Urheberrecht oder Ländername hinzufügen. Mit den Auto-Kategorien können Sie diese Informationen ganz leicht finden und verwenden.

Die Auto-Kategorien befinden sich unten im Fenster "Organisation". (Wenn Sie das Fenster nicht sehen können, klicken Sie auf **Ansicht | Organisation**.)



ACDSee 2009 Tutorials: Dateien anhand von Auto-Kategorien durchsuchen

Was sind Auto-Kategorien?

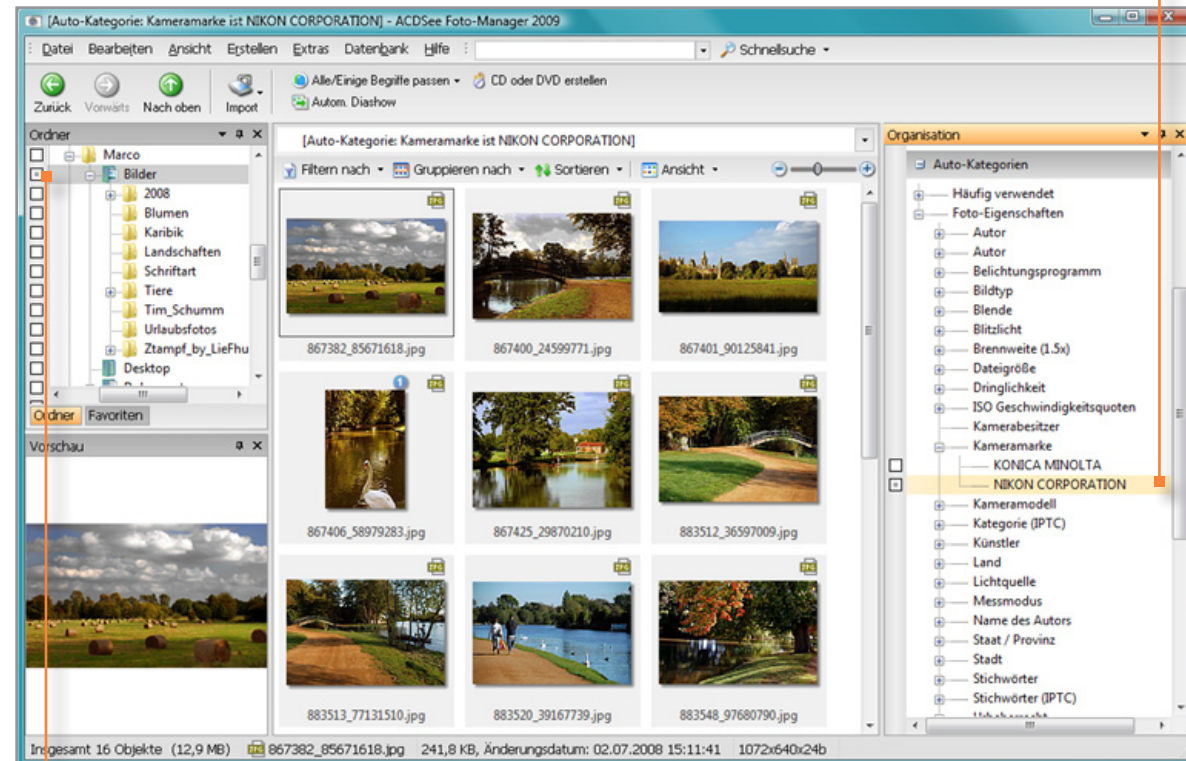
Dateien anhand von Auto-Kategorien durchsuchen

Häufig verwendete Auto-Kategorien

Abstimmen Einige/Alle Begriffe Auto-Kategorien

Schlüsselkonzepte

Die Durchsicht Ihrer Dateien anhand von Auto-Kategorien ist denkbar einfach. Erweitern Sie die Kategorien, in dem Sie auf das + -Symbol klicken und wählen Sie eine oder mehrere Kategorien aus. (Falls dann in der Dateiliste keine Bilder zu sehen sind, bedeutet dies, dass in der fraglichen Auto-Kategorie keine Bilder vorhanden sind.)



Bei Durchsuchen mittels der Auto-Kategorien lässt ACDSee Ihre Ordnerauswahl außer Acht. Nur Fotos, die mit den ausgewählten **Auto-Kategorien** übereinstimmen, erscheinen in der Dateiliste.

ACDSee 2009 Tutorials: Dateien anhand von Auto-Kategorien durchsuchen

Was sind Auto-Kategorien?

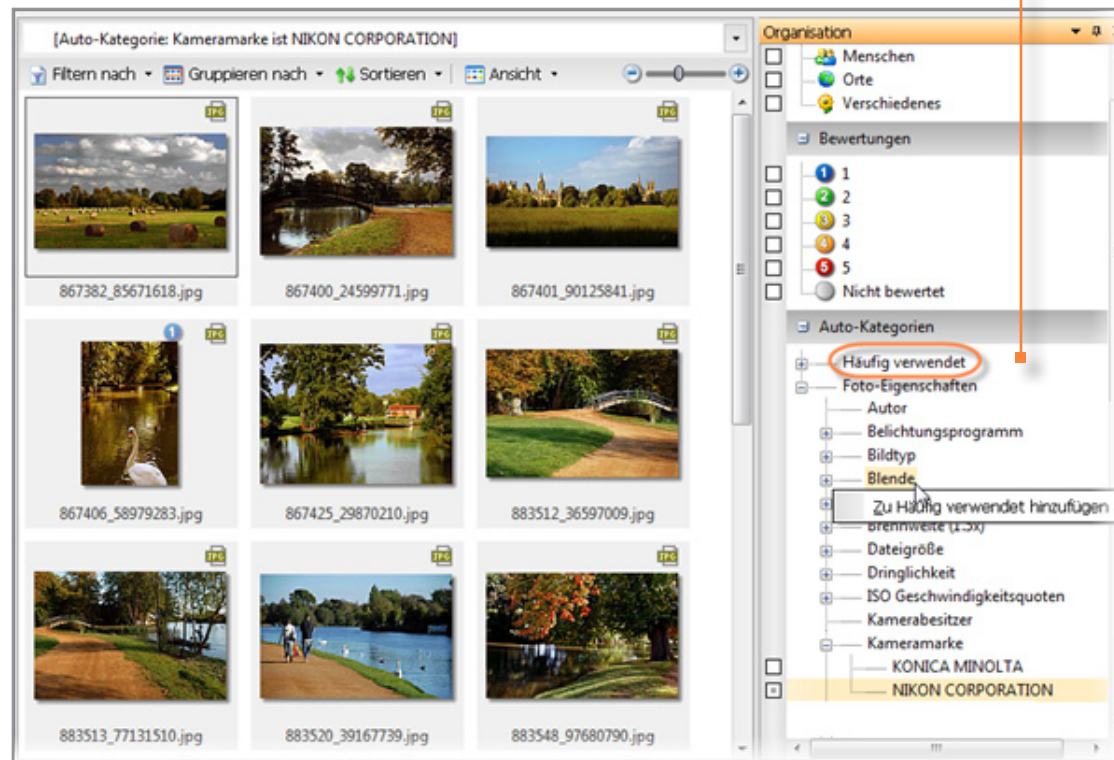
Dateien anhand von Auto-Kategorien durchsuchen

Häufig verwendete Auto-Kategorien

Abstimmen Einige/Alle Begriffe Auto-Kategorien

Schlüsselkonzepte

Wenn Sie eine bestimmte Auto-Kategorie oft gebrauchen, sparen Sie Zeit, wenn Sie diese der Gruppe "Häufig verwendet" hinzufügen. Einige Kategorien befinden sich bereits in der Gruppe: Häufig verwendet. Mit einem Rechtsklick und der Option **Von Häufig verwendet entfernen** können Sie diese Kategorien jederzeit aus der Gruppe entfernen.



Um der Gruppe "Häufig verwendet" eine neue Kategorie hinzuzufügen, klicken Sie mit der rechten Maustaste auf die Kategorie und wählen **Zu häufig verwendet hinzufügen**.

ACDSee 2009 Tutorials: Dateien anhand von Auto-Kategorien durchsuchen

Was sind Auto-Kategorien?

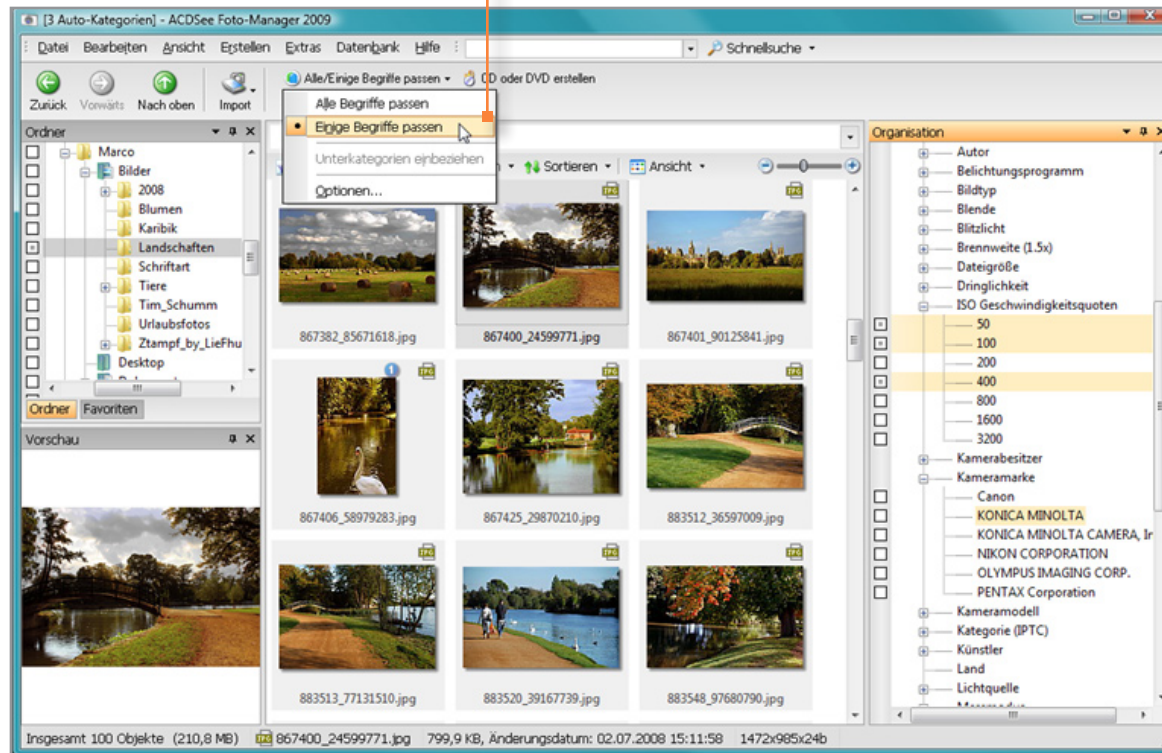
Dateien anhand von Auto-Kategorien durchsuchen

Häufig verwendete Auto-Kategorien

Abstimmen Einige/Alle Begriffe Auto-Kategorien

Schlüsselkonzepte

Mit der Option "Einige/Alle Begriffe passen" können Sie Ihre Auswahl verfeinern. Wählen Sie "Alle Begriffe passen", um nur die Fotos, die mit **allen** ausgewählten Auto-Kategorien übereinstimmen, in der Dateiliste anzuzeigen. Wählen Sie "Einige Begriffe passen", um nur die Fotos, die mit **beliebigen** ausgewählten Auto-Kategorien übereinstimmen, in der Dateiliste anzuzeigen.



1 Was sind Auto-Kategorien?

2 Dateien anhand von Auto-Kategorien durchsuchen

3 Häufig verwendete Auto-Kategorien

4 Abstimmen Einige/Alle Begriffe Auto-Kategorien

5 Schlüsselkonzepte

Hier finden Sie noch einmal eine kurze Zusammenstellung dieser Schlüsselkonzepte:

- » Auto-Kategorien sind eigentlich Informationen über Ihre Fotos.
- » Diese Informationen werden bei der Aufnahme von der Kamera hinzugefügt, Sie können jedoch mit ACDSee auch Ihre eigenen Informationen mit eintragen.
- » Sie können Fotos suchen, die mit einer einzigen oder mehreren Kategorien übereinstimmen.
- » Wenn Sie öfters die gleiche Kategorie gebrauchen, sparen Sie Zeit, wenn Sie diese als "Häufig verwendete Kategorie" kennzeichnen.
- » Verwenden Sie die Optionen "Alle Begriffe passen" oder "Einige Begriffe passen" zur Verfeinerung der Suche.