

Tutoriels ACDSee Pro 2 : Déplacer des photos (+ base de données) vers un autre ordinateur

1 À propos des métadonnées et de la base de données

2 Exporter la base de données

3 Déplacer les fichiers

4 Importer la base de données

5 Rétablir les liens

6 Concepts-clés

Dans cette leçon, vous apprendrez comment faire passer le plus efficacement possible des photos d'un ordinateur à l'autre.

Lorsque vous déplacez vos photos d'un ordinateur à l'autre, il vaut mieux également déplacer la base de données ACDSee. Ainsi, vous pourrez chercher des photos de manière cohérente sur plusieurs ordinateurs. Le fait de déplacer la base de données signifie que toutes les données concernant vos photos changent aussi d'emplacement.

Pour déplacer la base de données, vous devez exporter les données dans un fichier texte, déplacer les photos et le fichier texte jusqu'à l'autre ordinateur, importer les données dans ACDSee sur l'autre ordinateur, puis rétablir les liens entre les photos et les données.



Les métadonnées sont des informations concernant une photo. Les paramètres de votre appareil photo sont des métadonnées. Les mots-clés, les légendes, les valeurs et les catégories sont également des métadonnées.

Les paramètres de l'appareil photo sont stockés dans la photo elle-même. Les autres types de métadonnées (ex : mots-clés, légendes, valeurs et catégories) sont stockés dans la base de données ACDSee.

Les paramètres de l'appareil photo sont aussi copiés depuis la photo jusqu'à la base de données ACDSee.

L'emplacement de chaque photo est également stocké dans la base de données. Si vous utilisez ACDSee Pro 2 pour déplacer vos photos jusqu'à un autre dossier de votre ordinateur, le logiciel actualisera automatiquement le nouvel emplacement dans la base de données. Cependant, si vous déplacez vos photos jusqu'à un autre ordinateur, les liens seront brisés à moins que vous ne déplaciez également la base de données.

Tutoriels ACDSee Pro 2 : Déplacer des photos (+ base de données) vers un autre ordinateur

1 À propos des métadonnées et de la base de données

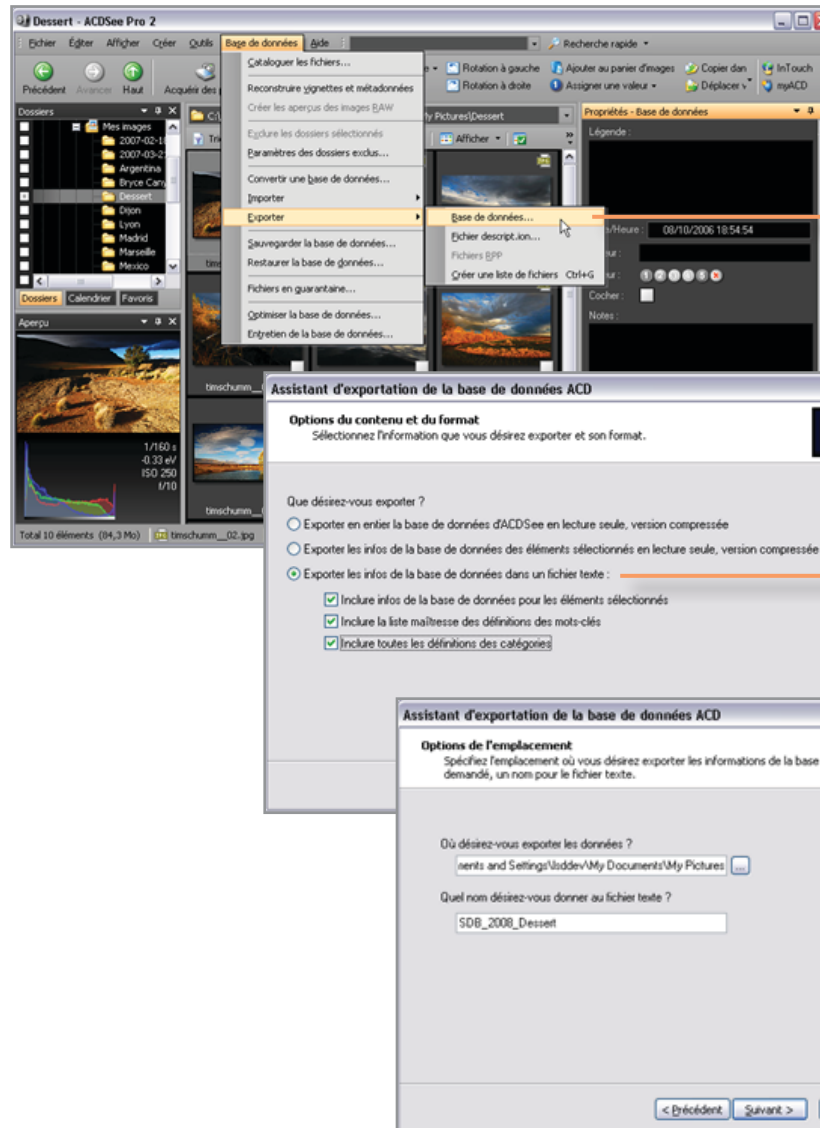
2 Exporter la base de données

3 Déplacer les fichiers

4 Importer la base de données

5 Rétablir les liens

6 Concepts-clés



Il est très facile d'exporter des métadonnées à partir de la base de données ACDSee Pro :

Cliquez sur **Base de données | Exporter | Base de données** et utilisez l'assistant Exporter la base de données pour exporter les données vers un fichier texte.

Précisez que vous voulez exporter les données de la base de données vers un fichier texte.

Enregistrez le fichier texte dans le dossier parent des photos que vous voulez faire passer sur le nouvel ordinateur.

Tutoriels ACDSee Pro 2 : Déplacer des photos (+ base de données) vers un autre ordinateur

1 À propos des métadonnées et de la base de données

2 Exporter la base de données

3 Déplacer les fichiers

4 Importer la base de données

5 Rétablir les liens

6 Concepts-clés

La manière dont vous déplacez les fichiers dépend de la mise en réseau ou non de vos ordinateurs. Si les ordinateurs sont en réseau, utilisez simplement **Modifier | Copier dans le dossier** pour déplacer les fichiers jusqu'à l'autre ordinateur. Si les ordinateurs ne sont pas en réseau, vous pouvez soit utiliser un lecteur flash pour transférer les fichiers, soit graver ceux-ci sur un disque.

Pour graver les fichiers sur un disque à l'aide de l'assistant Panier d'images à graver :

1. Cliquez sur **Afficher | Panier d'images à graver**.
2. Faites glisser le dossier parent des photos jusqu'au Panier d'images à graver, puis cliquez sur **Graver**.
3. Cliquez sur **Suivant**.
4. Sélectionnez le lecteur que vous voulez utiliser pour graver le disque, puis le type de disque que vous gravez.
5. Cliquez sur **Suivant**.
6. Cliquez sur **Terminer**.
7. Insérez le disque dans l'autre ordinateur.
8. À l'aide d'ACDSee Pro, copiez le dossier depuis le disque jusqu'à l'ordinateur.



L'assistant Panier d'images à graver s'ouvre.

Tutoriels ACDSee Pro 2 : Déplacer des photos (+ base de données) vers un autre ordinateur

1 À propos des métadonnées et de la base de données

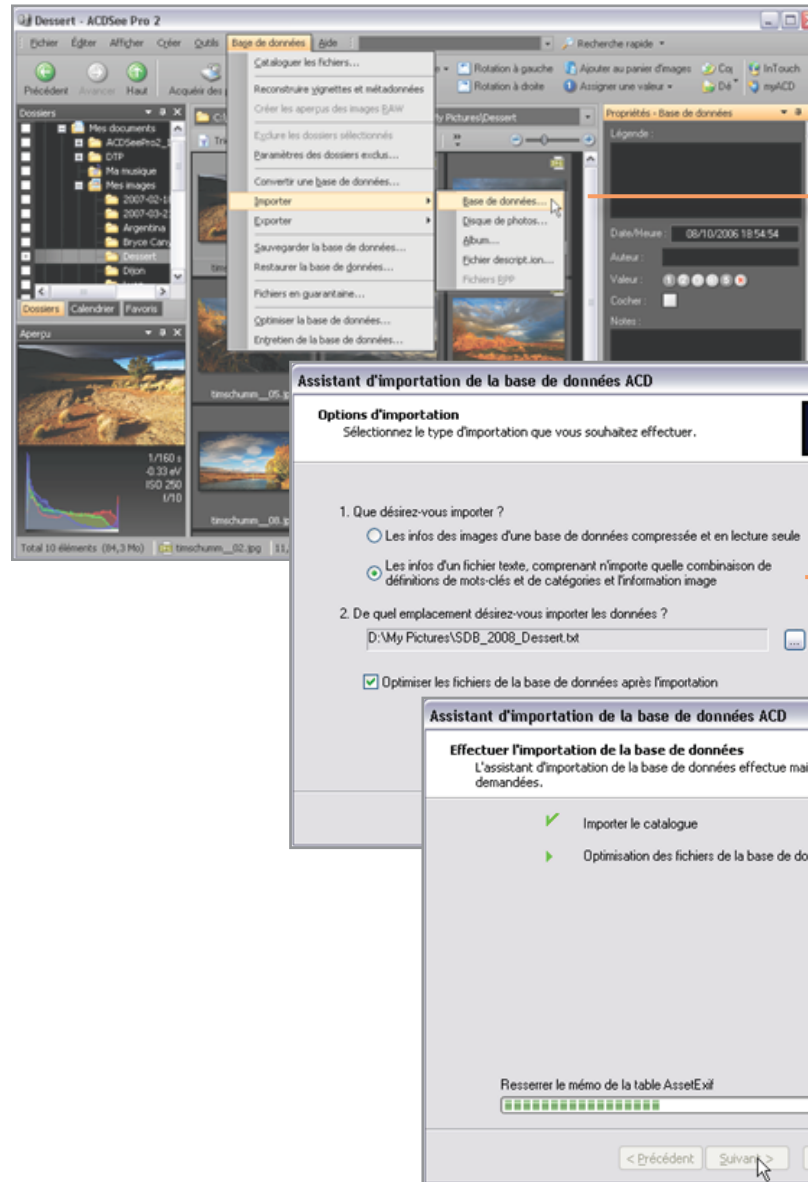
2 Exporter la base de données

3 Déplacer les fichiers

4 Importer la base de données

5 Rétablir les liens

6 Concepts-clés



Lorsque les fichiers se trouvent sur le nouvel ordinateur, vous devez importer dans ACDSee les données du fichier texte.

Cliquez sur **Base de données** | **Importer** | **Base de données** et utilisez l'assistant Importer la base de données pour importer les données du fichier texte.

Précisez que vous voulez importer les données à partir d'un fichier texte, puis sélectionnez le fichier.

L'importation peut durer de quelques secondes à quelques minutes, selon la quantité de métadonnées du fichier texte.

Une fois l'importation terminée, relancez ACDSee Pro 2.

Tutoriels ACDSee Pro 2 : Déplacer des photos (+ base de données) vers un autre ordinateur

1 À propos des métadonnées et de la base de données

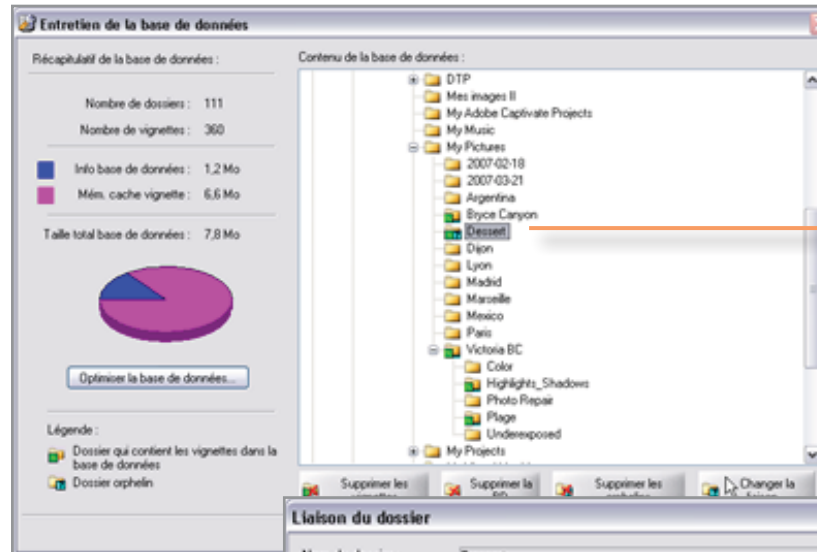
2 Exporter la base de données

3 Déplacer les fichiers

4 Importer la base de données

5 Rétablir les liens

6 Concepts-clés

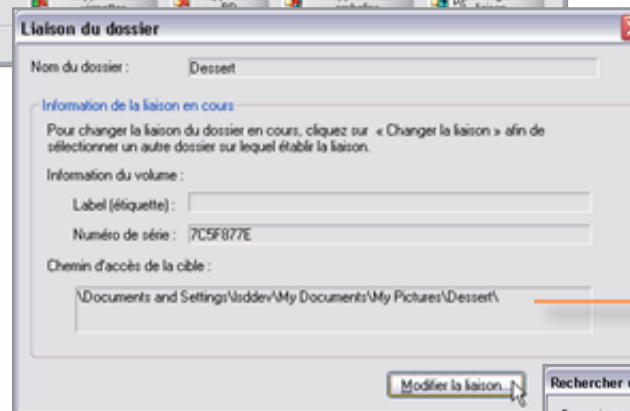


Il faut maintenant rétablir les liens entre les photos et les données du fichier texte :

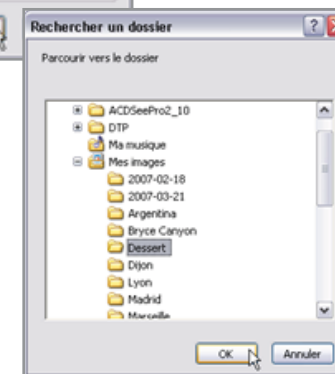
Cliquez sur **Base de données | Entretien de la base de données**, puis développez l'arborescence des fichiers.

Les icônes des dossiers de l'ancien chemin d'accès comportent un carré vert avec un point d'interrogation. Cela signifie que les liens sont brisés.

Sélectionnez le dossier parent de l'ancien chemin d'accès, puis cliquez sur **Changer la liaison**.



Dans la boîte de dialogue Liaison du dossier, vous verrez l'ancien chemin d'accès aux photos. Cliquez sur **Modifier la liaison** pour que les liens passent de l'ancien chemin d'accès au nouveau chemin d'accès.



Dans la boîte de dialogue Chercher le dossier, sélectionnez le nouveau chemin d'accès et cliquez sur **OK**.

Une fois les liens mis à jour, relancez ACDSee Pro 2.

Tutoriels ACDSee Pro 2 : Déplacer des photos (+ base de données) vers un autre ordinateur

1 À propos des métadonnées et de la base de données

2 Exporter la base de données

3 Déplacer les fichiers

4 Importer la base de données

5 Rétablir les liens

6 Concepts-clés

Cette opération ne prend que quelques minutes, mais elle en vaut la peine car vous pourrez ensuite chercher des photos sur le nouvel ordinateur grâce à des valeurs, des catégories, ainsi qu'à des informations EXIF, IPTC et de fichier.

Vérifiez si vous avez compris ces concepts-clés :

- » Les métadonnées sont des informations concernant une photo, comme la date à laquelle elle a été prise, les paramètres de l'appareil photo utilisés, les mots-clés ou les légendes. Les valeurs et les catégories sont également des métadonnées. Toutes ces informations sont stockées dans la base de données ACDSee.
- » Il n'est pas possible d'ajouter des métadonnées à la plupart des fichiers images, aussi les métadonnées supplémentaires doivent-elles être stockées dans la base de données ACDSee Pro.
- » Si vous déplacez vos photos vers un autre ordinateur, vous devez également déplacer les métadonnées. Vous pouvez le faire en exportant les métadonnées vers un fichier texte, en déplaçant les photos et le fichier texte vers l'autre ordinateur, en important le fichier texte, puis en rétablissant les liens entre les photos et les métadonnées.