

Tutoriels ACDSee 10 : Utiliser la visionneuse rapide d'ACDSee

1 Qu'est-ce que la visionneuse rapide d'ACDSee ?

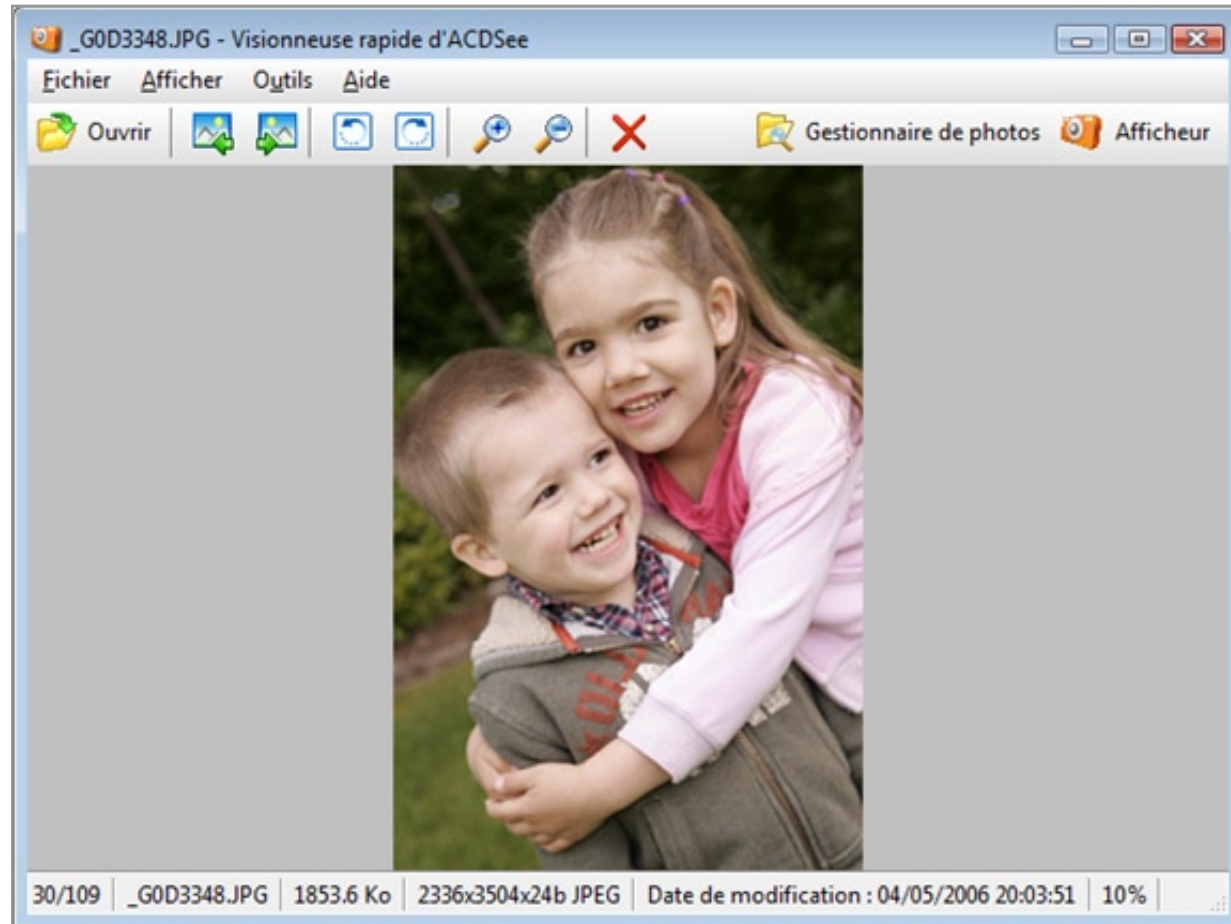
2 Ouvrir des photos dans la visionneuse rapide

3 Utiliser la barre d'outils et la barre d'état

4 Personnaliser la visionneuse rapide

5 Concepts-clés

La visionneuse rapide d'ACDSee est un afficheur photo "allégé" qui affiche instantanément les photos jointes à un message électronique ou stockées sur votre ordinateur. Elle comprend les principaux outils de visualisation vous permettant de parcourir rapidement vos photos, d'effectuer des zooms avant et arrière, de faire pivoter et même de supprimer des photos.



Tutoriels ACDSee 10 : Utiliser la visionneuse rapide d'ACDSee

1 Qu'est-ce que la visionneuse rapide d'ACDSee ?

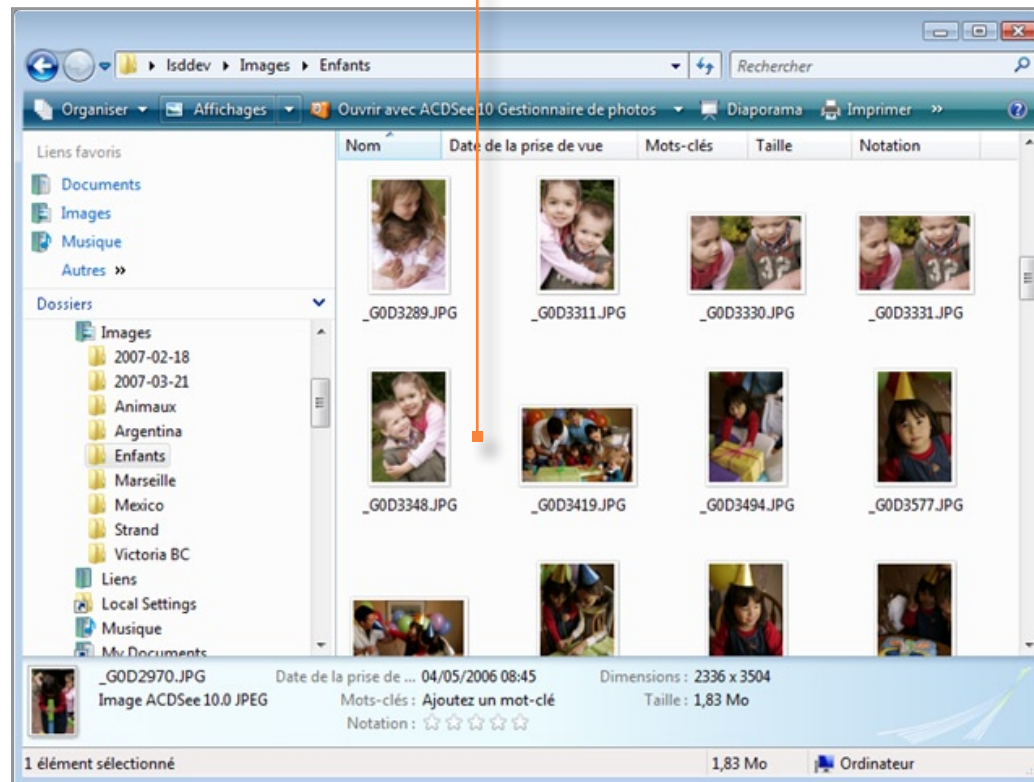
2 Ouvrir des photos dans la visionneuse rapide

3 Utiliser la barre d'outils et la barre d'état

4 Personnaliser la visionneuse rapide

5 Concepts-clés

Il est extrêmement facile d'ouvrir des photos dans la visionneuse rapide. Double-cliquez simplement sur une photo jointe à un message électronique ou stockée dans votre ordinateur. La photo s'ouvre dans la visionneuse rapide.



Tutoriels ACDSee 10 : Utiliser la visionneuse rapide d'ACDSee

1 Qu'est-ce que la visionneuse rapide d'ACDSee ?

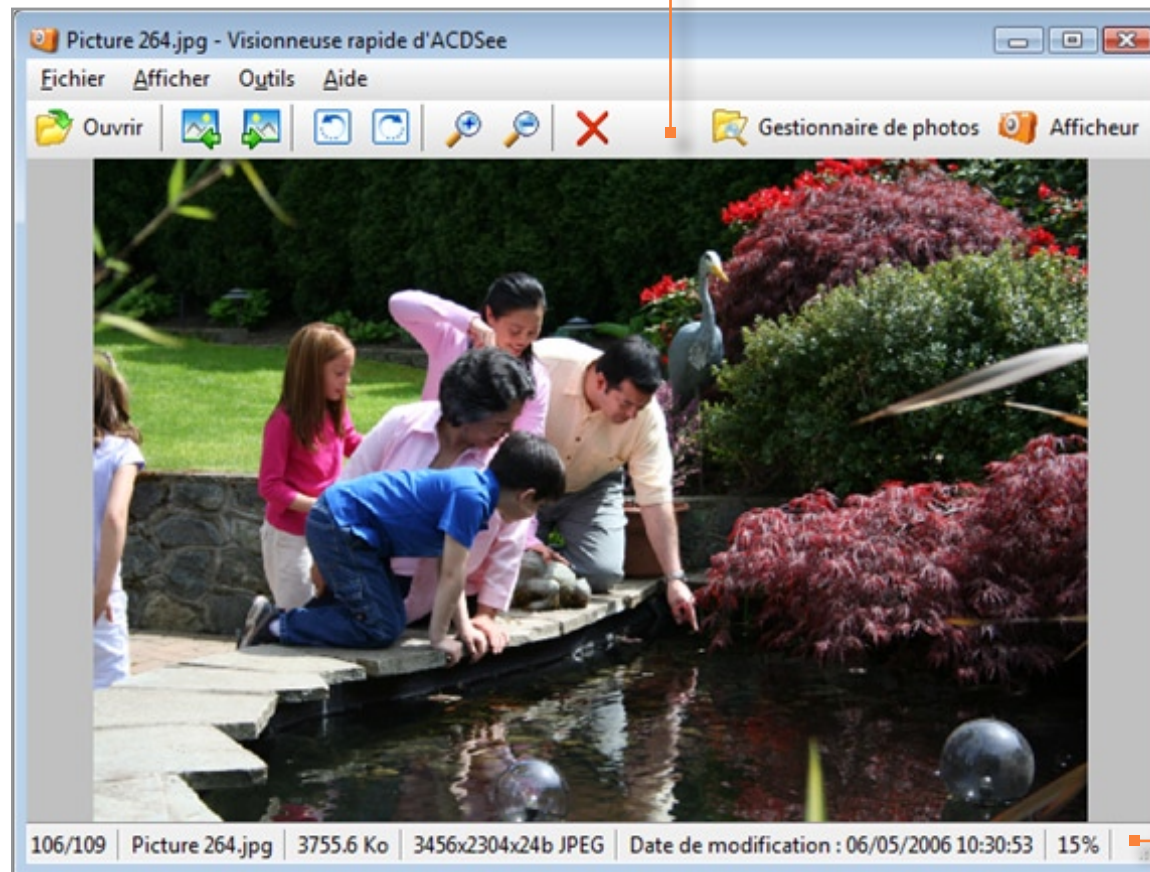
2 Ouvrir des photos dans la visionneuse rapide

3 Utiliser la barre d'outils et la barre d'état

4 Personnaliser la visionneuse rapide

5 Concepts-clés

La barre d'outils de la visionneuse rapide comprend uniquement les principales options d'affichage. Parcourez rapidement vos photos à l'aide des boutons **Précédente** et **Suivante**. Faites pivoter des photos à l'aide des boutons **Rotation à gauche** et **Rotation à droite**. Utilisez les boutons de zoom pour regarder de plus près vos photos. Ouvrez les photos dans le navigateur du **Gestionnaire de photos** ou dans **l'Afficheur**.



La barre d'état de la visionneuse rapide affiche des informations importantes concernant votre photo.

Tutoriels ACDSee 10 : Utiliser la visionneuse rapide d'ACDSee

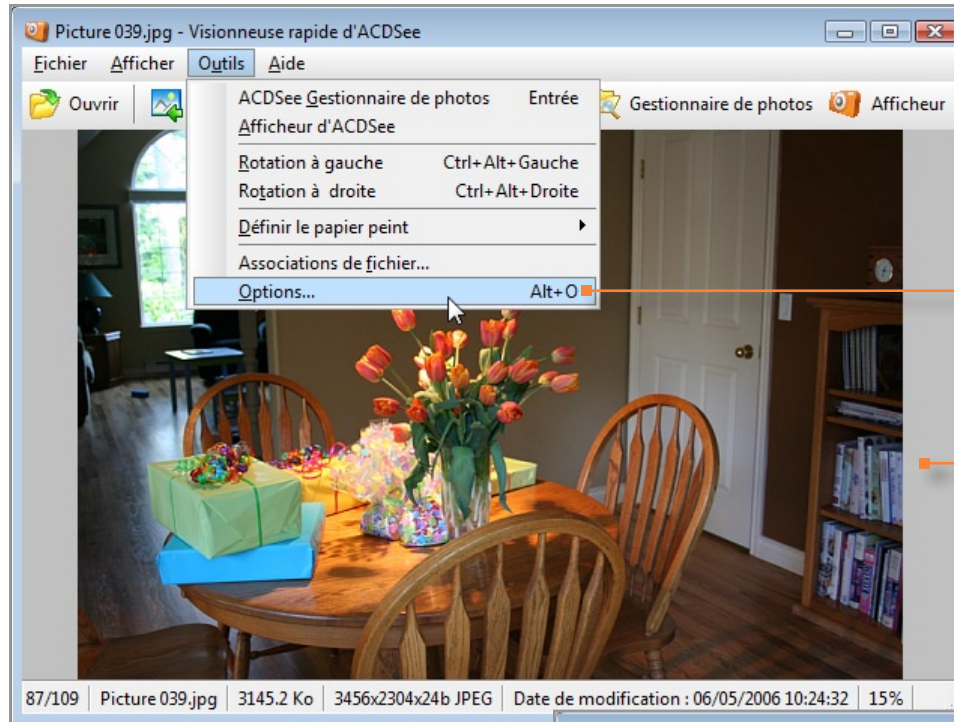
1 Qu'est-ce que la visionneuse rapide d'ACDSee ?

2 Ouvrir des photos dans la visionneuse rapide

3 Utiliser la barre d'outils et la barre d'état

4 Personnaliser la visionneuse rapide

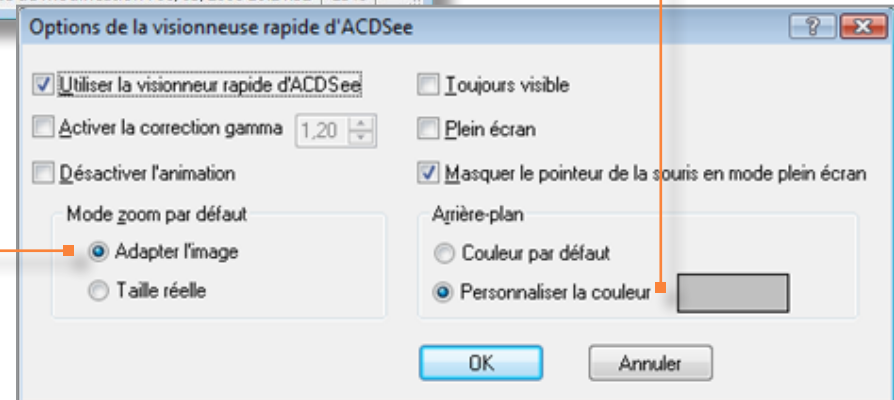
5 Concepts-clés



Cliquez sur **Outils | Options** pour afficher la boîte de dialogue des options de la visionneuse rapide d'ACDSee.

Sélectionnez **Couleur par défaut** pour utiliser dans la visionneuse rapide la couleur d'arrière-plan du navigateur d'ACDSee, ou sélectionnez **Couleur personnalisée** et cliquez sur la palette de couleurs pour choisir une autre couleur.

Si vous voulez que les photos s'adaptent à la fenêtre de la visionneuse rapide, sélectionnez **Adapter l'image**. Si vous voulez que les photos s'affichent à leur taille réelle, sélectionnez **Taille réelle**.



1 Qu'est-ce que la visionneuse rapide d'ACDSee ?

2 Ouvrir des photos dans la visionneuse rapide

3 Utiliser la barre d'outils et la barre d'état

4 Personnaliser la visionneuse rapide

5 Concepts-clés

Vérifiez si vous avez compris ces concepts-clés :

- » La visionneuse rapide d'ACDSee est un afficheur allégé.
- » Vous pouvez ouvrir des photos dans le navigateur ou l'afficheur d'ACDSee à partir de la visionneuse rapide à l'aide d'un simple clic de bouton.
- » La barre d'outils de la visionneuse rapide comprend les principales options de visualisation et de navigation, comme Précédente, Suivante, Zoom avant, Zoom arrière, Rotation à gauche, et Rotation à droite. La barre d'état de la visionneuse rapide affiche des informations importantes sur les photos.
- » Vous pouvez personnaliser la couleur d'arrière-plan de la fenêtre de la visionneuse rapide, ainsi que la taille à laquelle s'affichent les photos dans la visionneuse rapide.