

ACDSee 10 : Créer un petit diaporama sur votre ordinateur

1 Qu'est-ce que le diaporama de bureau d'ACDSee?

2 Créer des diaporamas de bureau

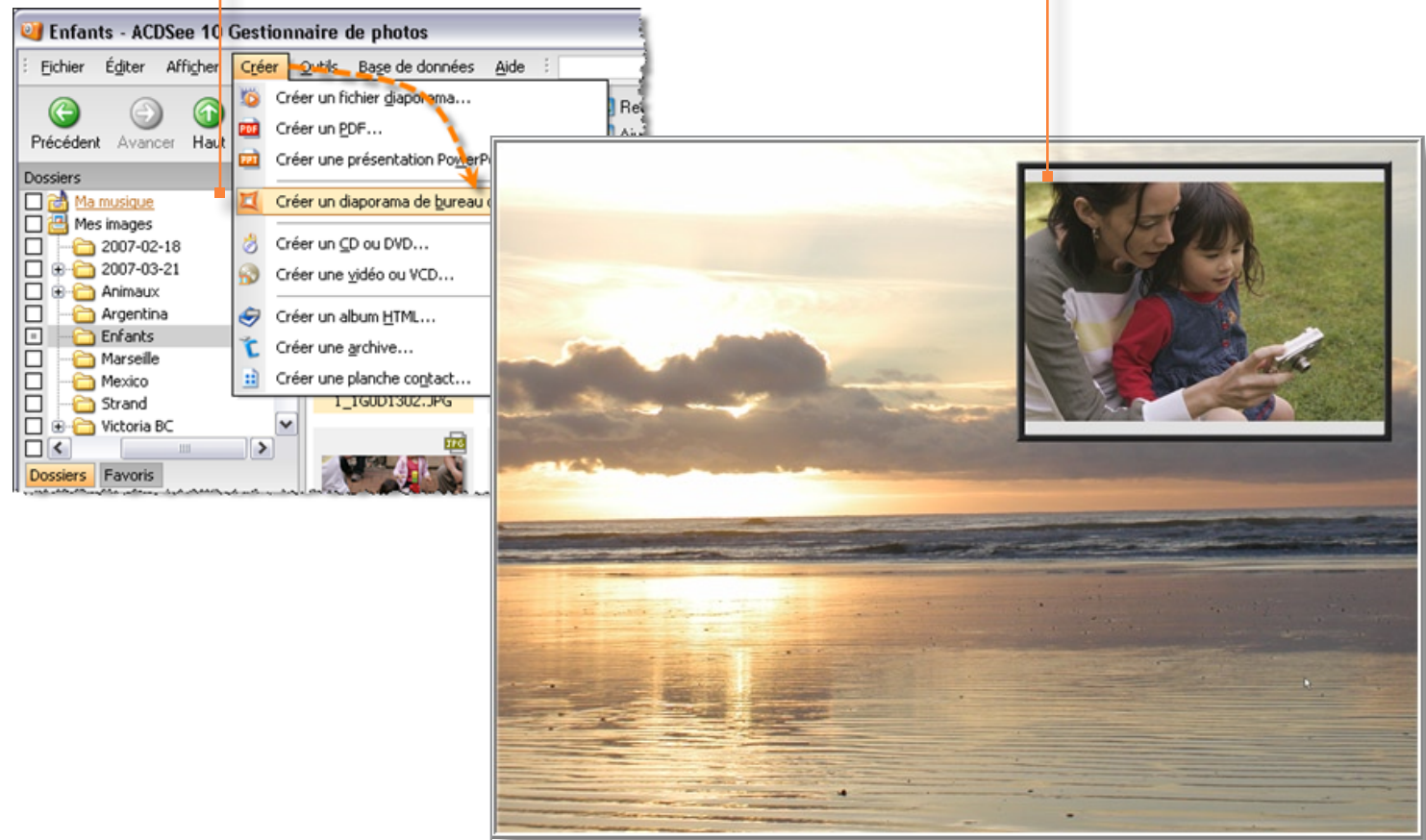
3 Sélectionner les options du diaporama

4 Sélectionner les options des images

5 Concepts-clés

Le diaporama de bureau d'ACDSee est un widget amusant que vous pouvez utiliser pour exposer vos photos. Il crée sur votre ordinateur un diaporama qui fait défiler vos photos. Vous pouvez modifier la taille et l'apparence de la fenêtre du diaporama de bureau, et vous pouvez même exécuter plusieurs diaporamas de bureau en même temps !

Pour lancer le diaporama de bureau d'ACDSee, cliquez sur **Créer | Créer un diaporama de bureau d'ACDSee**. ACDSee ouvre un petit cadre sur votre écran qui affiche toutes les photos d'un dossier en particulier.



ACDSee 10 : Créer un petit diaporama sur votre ordinateur

Qu'est-ce que le diaporama de bureau d'ACDSee?

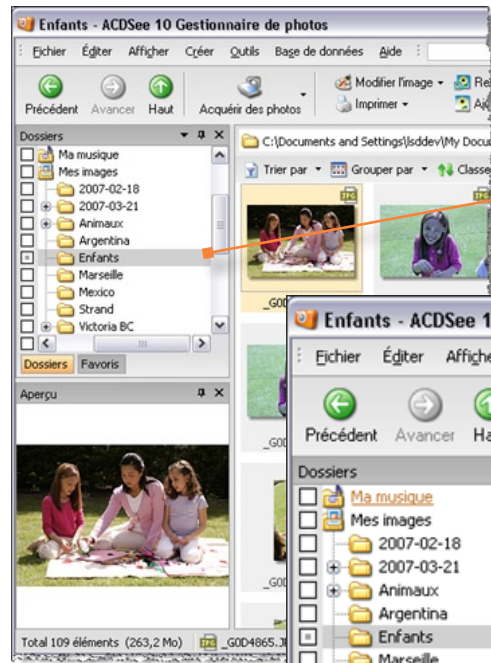
Créer des diaporamas de bureau

Sélectionner les options du diaporama

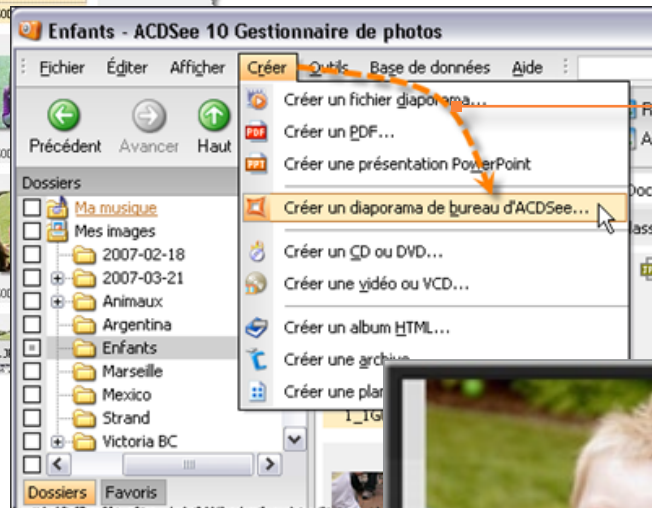
Sélectionner les options des images

Concepts-clés

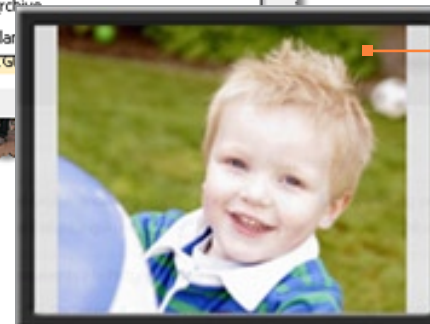
Pour créer un diaporama, il faut d'abord sélectionner un dossier contenant des photos. Vous pouvez sélectionner un seul dossier, ou un répertoire comme Mes images qui contient plusieurs sous-dossiers. ACDSee affiche toutes les photos des dossiers et sous-dossiers, aléatoirement ou dans l'ordre, en fonction des options que vous avez définies.



Naviguez jusqu'au dossier contenant les photos que vous voulez inclure, puis cliquez dessus pour le sélectionner.



Cliquez sur **Créer** | **Créer un diaporama de bureau d'ACDSee**.



Le diaporama s'ouvre sur votre écran.



Si vous voyez un cadre vide comme celui-ci, cela signifie que vous n'avez pas sélectionné un dossier contenant des photos.

ACDSee 10 : Créer un petit diaporama sur votre ordinateur

Qu'est-ce que le diaporama de bureau d'ACDSee?

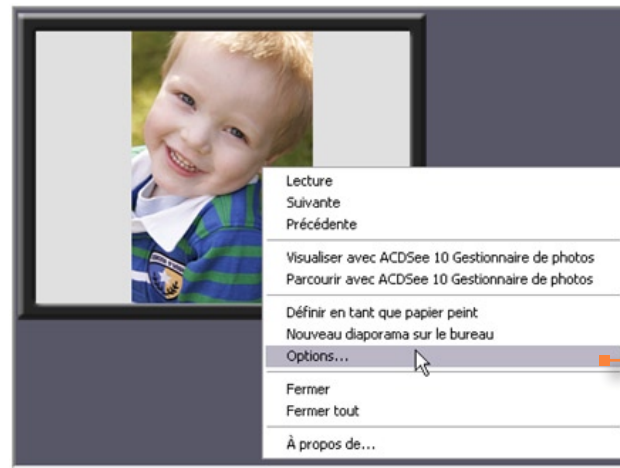
Créer des diaporamas de bureau

Sélectionner les options du diaporama

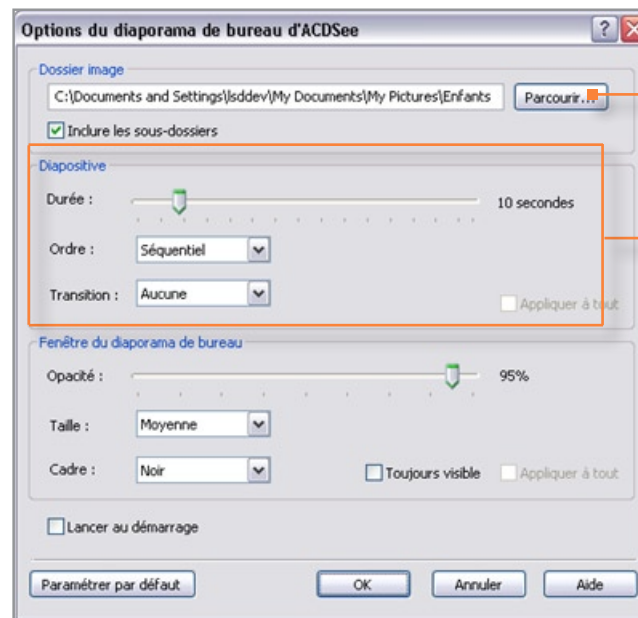
Sélectionner les options des images

Concepts-clés

Vous pouvez modifier de nombreuses options de la boîte de dialogue du diaporama de bureau. Par exemple, vous pouvez modifier l'ordre, les transitions et la durée des diapositives, ainsi que le dossier à afficher. Vous pouvez également modifier l'apparence même du cadre, comme son opacité, sa taille, son style et sa position.



Pour ouvrir les options du diaporama de bureau d'ACDSee, cliquez avec le bouton droit sur la fenêtre du diaporama de bureau et sélectionnez **Options**.



Pour changer de dossier, cliquez sur **Parcourir**, naviguez jusqu'au nouveau dossier et sélectionnez-le. Pour exclure les sous-dossiers, décochez la case.

Pour modifier le temps pendant lequel chaque photo reste dans la fenêtre, faites glisser le curseur **Durée** vers la gauche ou la droite.

Pour que les photos s'affichent de façon aléatoire ou séquentiel, sélectionnez l'option voulue dans la liste déroulante **Ordre**.

Pour que vos photos s'enchaînent avec une transition en fondu ou diapositive, sélectionnez l'option voulue dans la liste déroulante **Transition**.

ACDSee 10 : Créer un petit diaporama sur votre ordinateur

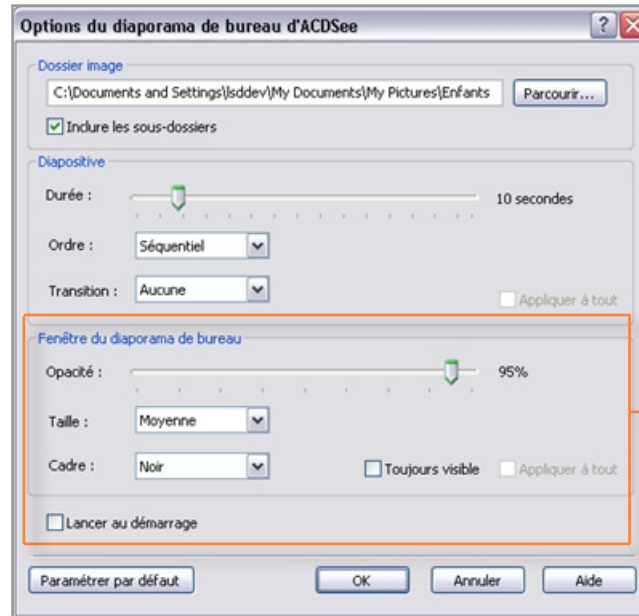
Qu'est-ce que le diaporama de bureau d'ACDSee?

Créer des diaporamas de bureau

Sélectionner les options du diaporama

Sélectionner les options des images

Concepts-clés



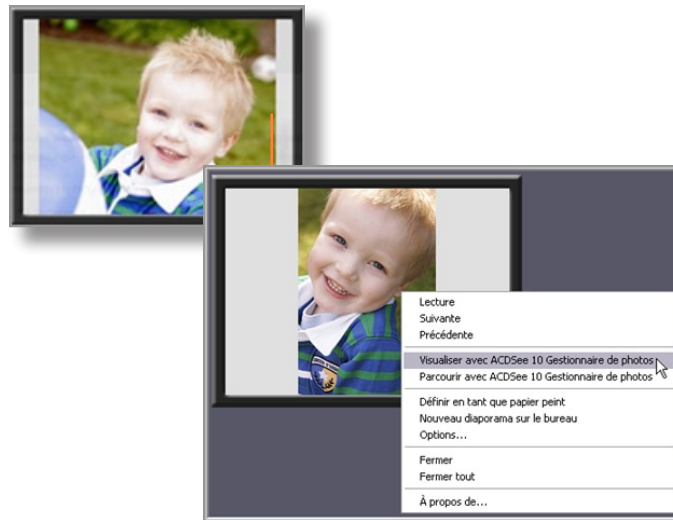
Pour modifier la transparence de la fenêtre du diaporama de bureau, faites glisser le curseur **Opacité** vers la gauche ou la droite afin de diminuer ou d'augmenter l'opacité.

Pour modifier la taille du cadre, sélectionnez Petite, Moyenne ou Grande dans la liste déroulante **Taille**.

Pour modifier le style du cadre, sélectionnez un nouveau style dans la liste déroulante **Cadre**.

Si vous voulez que le cadre de votre diaporama de bureau reste toujours visible par-dessus les autres fenêtres de votre ordinateur, sélectionnez **Toujours visible**.

Si vous voulez ouvrir automatiquement le diaporama de bureau d'ACDSee au démarrage de votre ordinateur, sélectionnez **Lancer au démarrage**.



Si vous voyez une photo que vous aimez beaucoup, vous pouvez aussi utiliser le menu contextuel pour l'ouvrir dans l'afficheur ou le navigateur d'ACDSee, ou la définir comme arrière-plan du bureau.

ACDSee 10 : Créer un petit diaporama sur votre ordinateur

1 Qu'est-ce que le diaporama de bureau d'ACDSee?

2 Créer des diaporamas de bureau

3 Sélectionner les options du diaporama

4 Sélectionner les options des images

5 Concepts-clés

Vérifiez si vous avez compris ces concepts-clés :

- » Le diaporama de bureau d'ACDSee est un widget amusant que vous pouvez exécuter sur votre ordinateur pour exposer vos photos.
- » Il vous suffit de sélectionner un dossier contenant des photos pour que le diaporama de bureau d'ACDSee crée un diaporama à partir de toutes les photos de ce dossier et de ses sous-dossiers.
- » Le diaporama de bureau d'ACDSee dispose de nombreuses options permettant de modifier l'opacité, la taille et le style de la fenêtre. Vous pouvez aussi contrôler la durée et l'ordre d'affichage des photos et choisir des transitions entre celles-ci.
- » Vous pouvez également cliquer avec le bouton droit dans la fenêtre du diaporama de bureau d'ACDSee et utiliser le menu pour afficher des photos dans l'afficheur ou le navigateur d'ACDSee, définir une photo en tant qu'arrière-plan du bureau ou ouvrir une nouvelle fenêtre de diaporama de bureau.