

Tutoriels ACDSee 10 : Parcourir des fichiers à l'aide des catégories auto

Que sont les catégories auto ?

Parcourir des fichiers à l'aide des catégories auto

Catégories auto les plus fréquentes

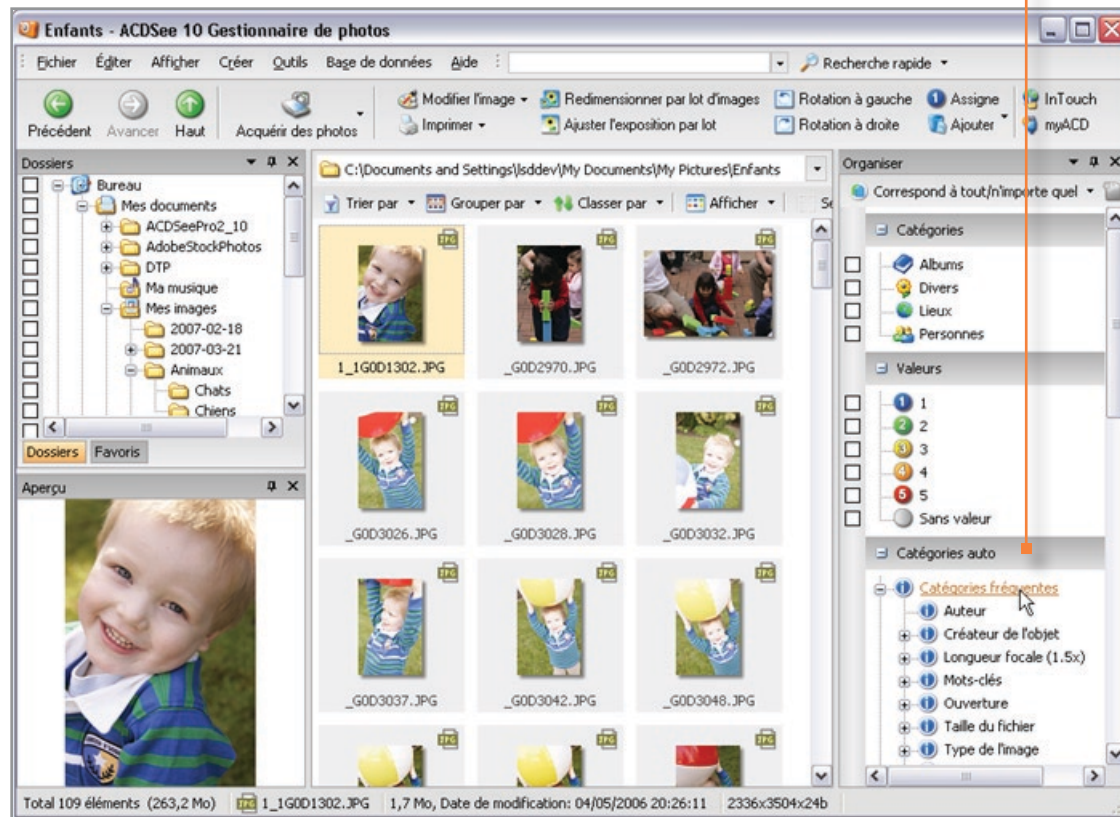
Correspondance totale/ partielle aux catégories auto

Concepts-clés

Dans cette leçon, vous apprendrez ce que sont les catégories auto et la manière dont elles peuvent vous aider à organiser et à retrouver vos photos.

La plupart des appareils photo numériques enregistrent des informations sur les réglages que vous utilisez pour prendre une photo, et ces informations sont enregistrées dans la photo elle-même. ACDSee récupère ces informations et les affiche en tant que catégories auto de façon à ce que vous puissiez les voir et les utiliser facilement. De plus, vous pouvez ajouter des informations supplémentaires comme le propriétaire de l'appareil photo, la catégorie, la ville, les droits d'auteur ou le pays. Les catégories auto vous permettent de retrouver et d'utiliser facilement ces informations.

Les catégories auto se trouvent en bas de la fenêtre Organiser. (Cliquez sur **Afficher | Organiser** si vous ne la voyez pas.)



Tutoriels ACDSee 10 : Parcourir des fichiers à l'aide des catégories auto

Que sont les catégories auto ?

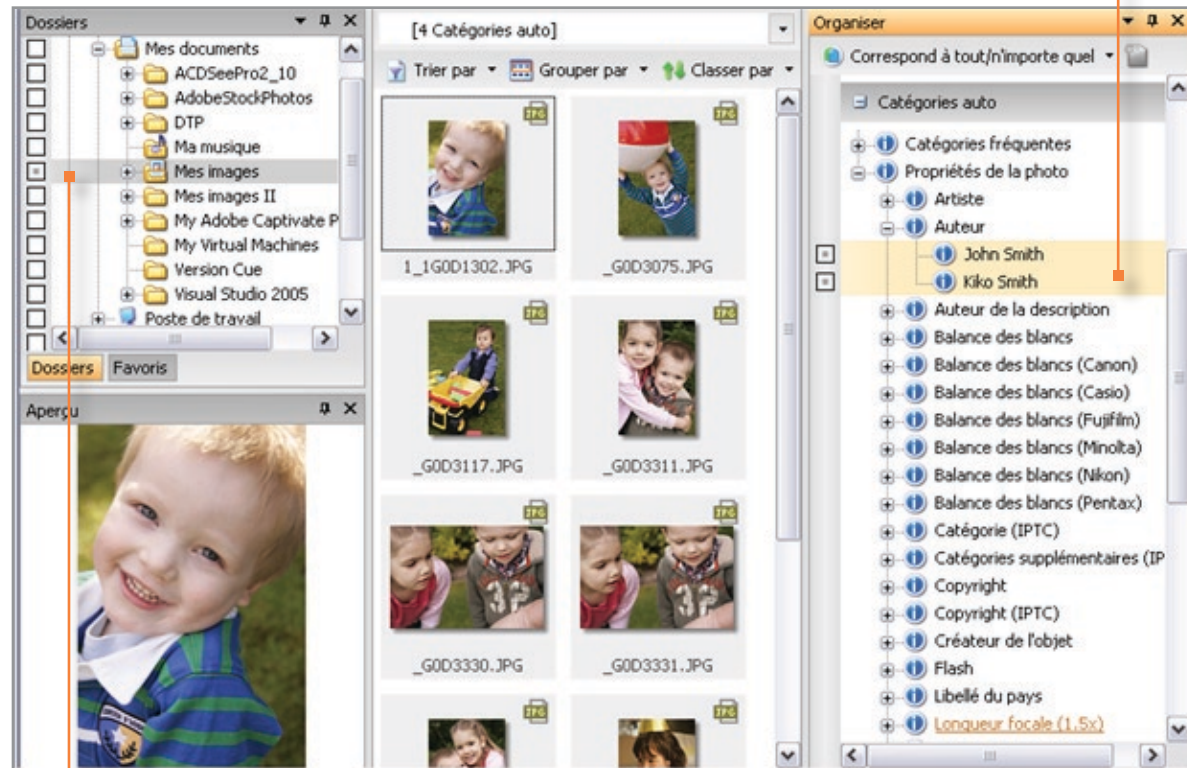
Parcourir des fichiers à l'aide des catégories auto

Catégories auto les plus fréquentes

Correspondance totale/ partielle aux catégories auto

Concepts-clés

Il est extrêmement facile de parcourir des fichiers à l'aide des catégories auto. Développez chaque catégorie en cliquant sur le signe + et sélectionnez une ou plusieurs catégories. (Si la liste des fichiers ne contient aucune photo, cela signifie qu'aucune photo n'appartient à la catégorie auto de la sélection.)



Lorsque vous naviguez à l'aide des catégories auto, ACDSee ignore les dossiers sélectionnés. Seules les photos correspondant aux **catégories auto** que vous avez sélectionnées s'affichent dans la liste des fichiers.

Tutoriels ACDSee 10 : Parcourir des fichiers à l'aide des catégories auto

Que sont les catégories auto ?

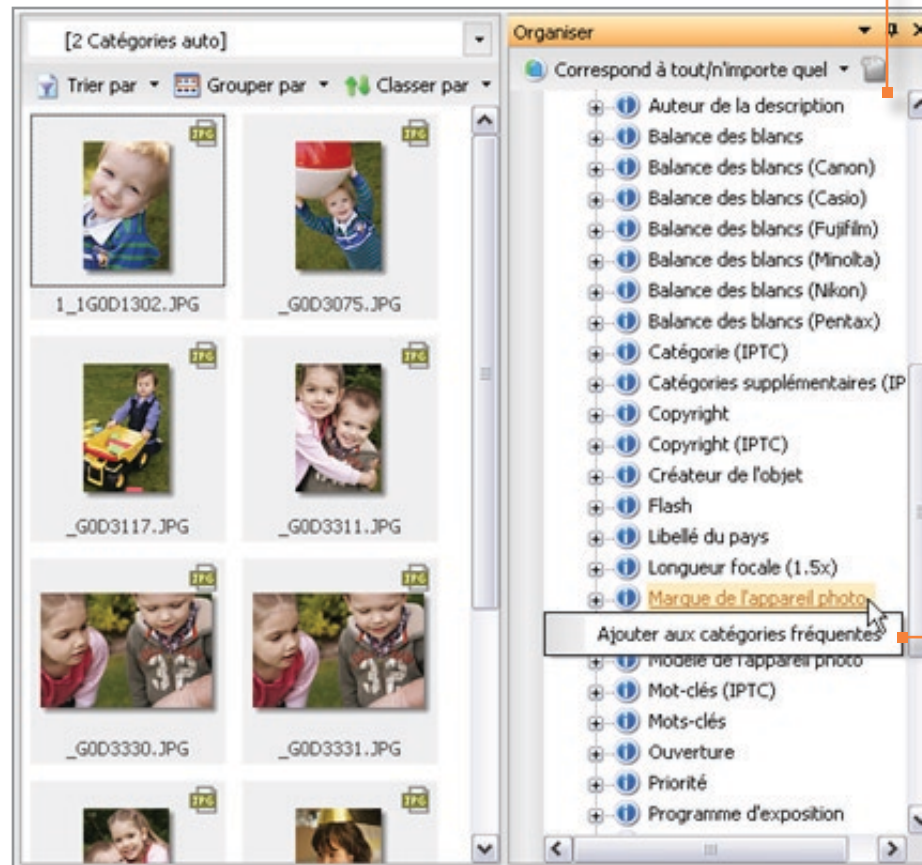
Parcourir des fichiers à l'aide des catégories auto

Catégories auto les plus fréquentes

Correspondance totale/ partielle aux catégories auto

Concepts-clés

Si vous trouvez que vous parcourez souvent vos photos en fonction d'une catégorie spécifique, vous pouvez gagner du temps en l'ajoutant au groupe Catégories fréquentes. Certaines catégories se trouvent déjà dans le groupe Catégories fréquentes. Vous pouvez les supprimer à tout moment en cliquant dessus avec le bouton droit et en sélectionnant **Supprimer des catégories fréquentes**.



Pour ajouter une catégorie auto au groupe Catégories fréquentes, cliquez sur la catégorie avec le bouton droit et sélectionnez **Ajouter aux catégories fréquentes**.

Tutoriels ACDSee 10 : Parcourir des fichiers à l'aide des catégories auto

Que sont les catégories auto ?

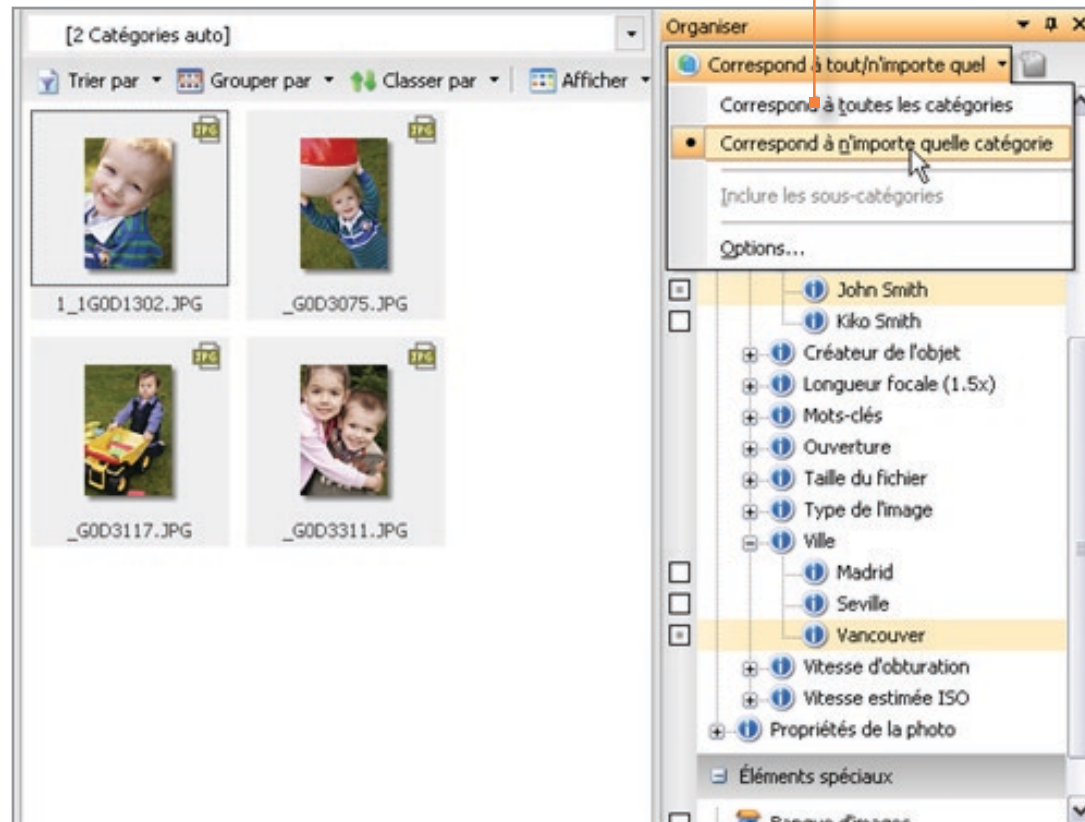
Parcourir des fichiers à l'aide des catégories auto

Catégories auto les plus fréquentes

Correspondance totale/ partielle aux catégories auto

Concepts-clés

Vous pouvez utiliser les options Correspondance totale/partielle pour affiner votre sélection. Sélectionnez Correspondance totale pour n'afficher dans la liste des fichiers que les photos qui correspondent à **toutes** les catégories auto sélectionnées. Sélectionnez Correspondance partielle pour afficher dans la liste des fichiers les photos correspondant au moins à **une** des catégories auto sélectionnées.



1 Que sont les catégories auto ?

2 Parcourir des fichiers à l'aide des catégories auto

3 Catégories auto les plus fréquentes

4 Correspondance totale/ partielle aux catégories auto

5 Concepts-clés

Vérifiez si vous avez compris ces concepts-clés :

- » Les catégories auto sont simplement des informations concernant vos photos.
- » Ces informations sont ajoutées par votre appareil photo, mais vous pouvez aussi utiliser ACDSee pour ajouter des informations concernant vos photos.
- » Vous pouvez chercher des photos correspondant à une seule catégorie, ou vous pouvez chercher des photos correspondant à plusieurs catégories.
- » Si vous trouvez que vous parcourez souvent vos photos en fonction d'une catégorie spécifique, vous pouvez gagner du temps en l'identifiant comme une catégorie fréquente.
- » Vous pouvez utiliser les options Correspondance totale et Correspondance partielle pour affiner vos recherches.