

Tutoriels ACDSee 12 : Envoyer des images par email

1 Sélectionner les images

2 Ouvrir l'assistant d'envoi d'email

3 Ajouter et supprimer des images dans l'assistant d'envoi d'email

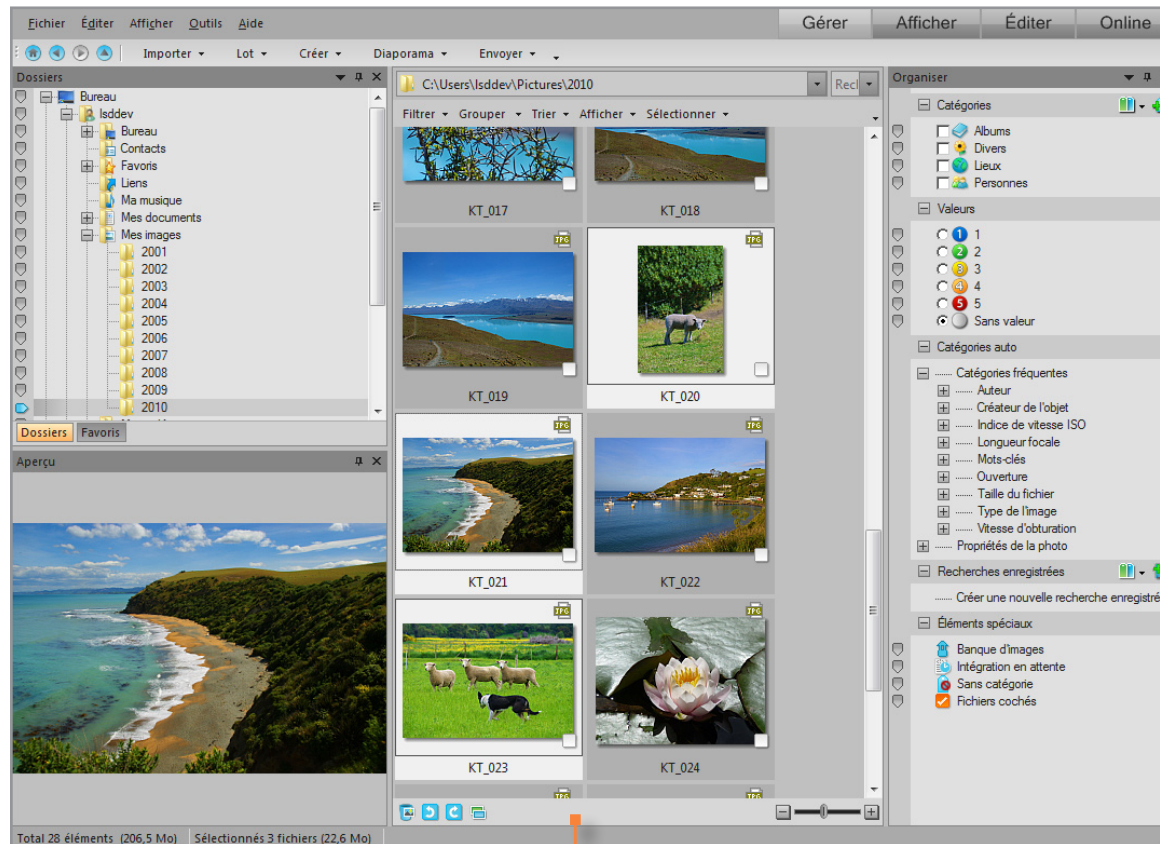
4 Paramétrer les options de messagerie et des images

5 Sélectionner la messagerie par défaut ou un serveur SMTP

6 Envoyer des emails

7 Concepts-clés

L'**Assistant d'envoi d'email** vous permet d'envoyer des images directement depuis ACDSee 12, sans ouvrir d'application de messagerie externe. Pour utiliser l'**assistant d'envoi d'email**, vous devez avoir paramétré une application de messagerie par défaut sur votre ordinateur, ou avoir accès à un serveur SMTP (par exemple Gmail).



Dans le mode Gérer, sélectionnez les images à envoyer par email :

- CTRL + A pour sélectionner toutes les images.
- CTRL + MAJ + clic pour sélectionner un groupe d'images.
- CTRL + clic pour sélectionner des images spécifiques.

Tutoriels ACDSee 12 : Envoyer des images par email

Sélectionner les images

Sélectionnez **Fichier | Envoyer | Envoyer des images par email**.

Ouvrir l'assistant d'envoi d'email

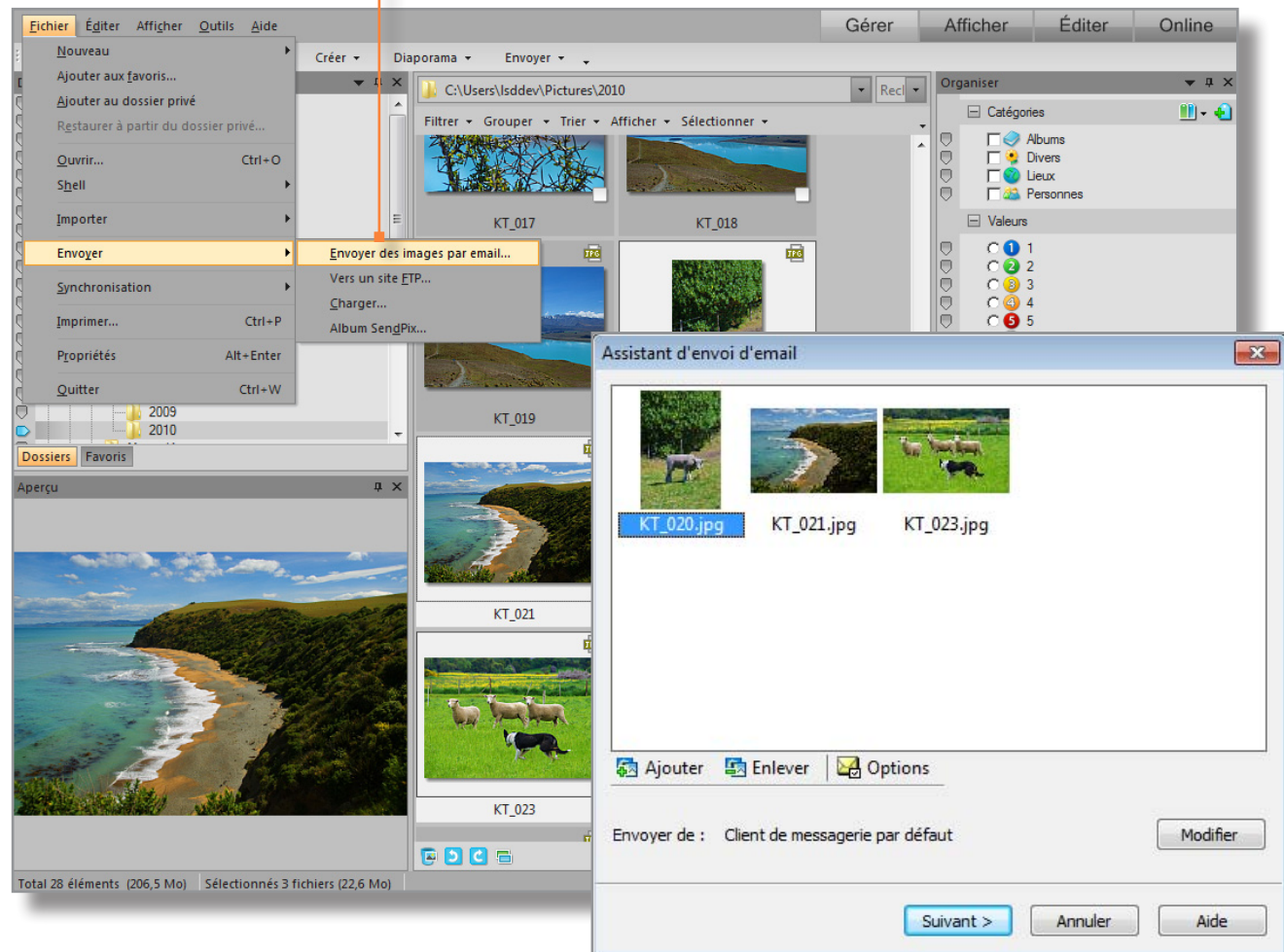
Ajouter et supprimer des images dans l'assistant d'envoi d'email

Paramétrer les options de messagerie et des images

Sélectionner la messagerie par défaut ou un serveur SMTP

Envoyer des emails

Concepts-clés



Tutoriels ACDSee 12 : Envoyer des images par email

1 Sélectionner les images

2 Ouvrir l'assistant d'envoi d'email

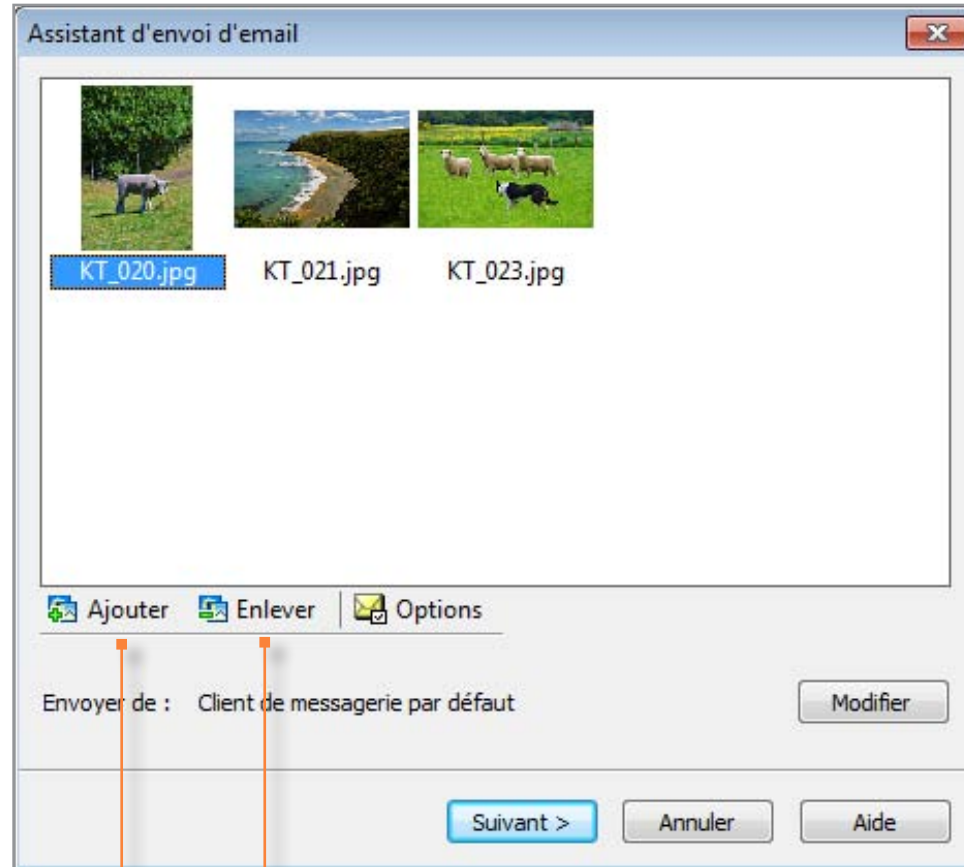
3 Ajouter et supprimer des images dans l'assistant d'envoi d'email

4 Paramétrer les options de messagerie et des images

5 Sélectionner la messagerie par défaut ou un serveur SMTP

6 Envoyer des emails

7 Concepts-clés



Pour ajouter plus de photos à envoyer par email, cliquez **Ajouter** et sélectionnez d'autres images. Cliquez OK pour ajouter les images à votre email.

Pour supprimer des photos, sélectionnez les images dans l'assistant d'envoi d'email, puis cliquez **Enlever**.

Tutoriels ACDSee 12 : Envoyer des images par email

1 Sélectionner les images

2 Ouvrir l'assistant d'envoi d'email

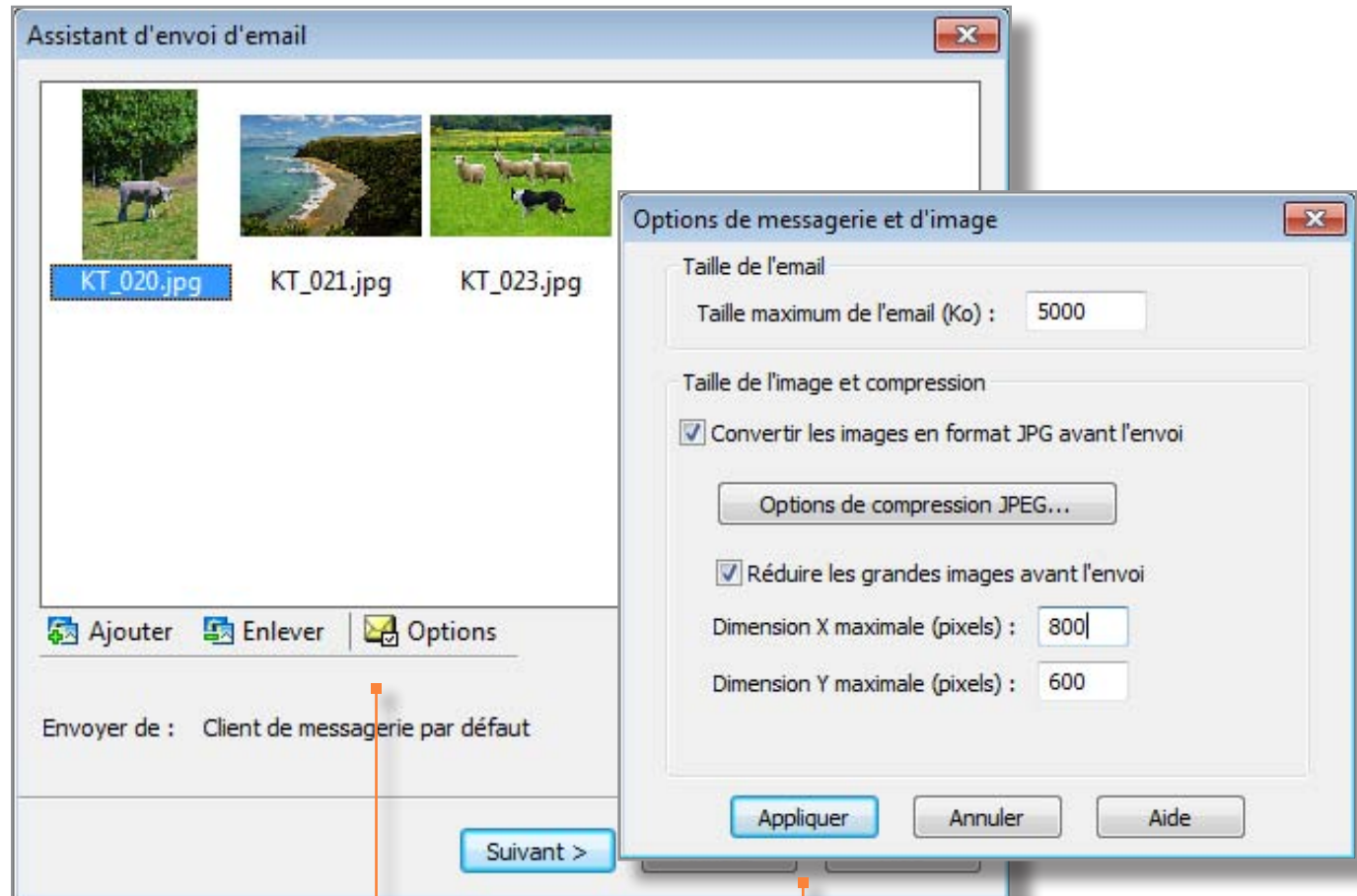
3 Ajouter et supprimer des images dans l'assistant d'envoi d'email

4 Paramétrer les options de messagerie et des images

5 Sélectionner la messagerie par défaut ou un serveur SMTP

6 Envoyer des emails

7 Concepts-clés



Cliquez **Options**.

Sélectionnez des options comme la taille des images et la conversion des images au format JPEG.

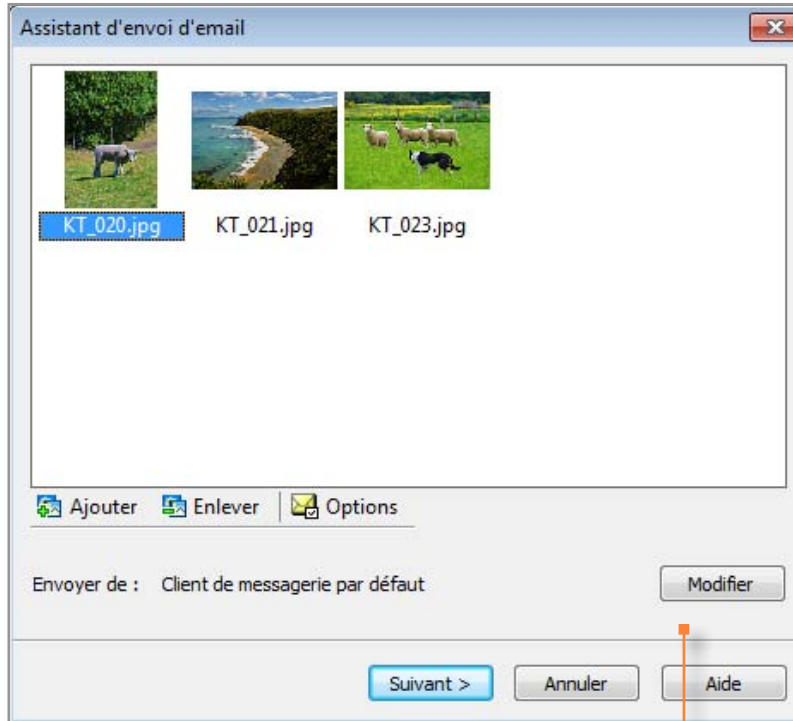
Cliquez **Appliquer** pour appliquer les paramètres.

Tutoriels ACDSee 12 : Envoyer des images par email

Sélectionner les images

Vous pouvez envoyer vos images à l'aide de votre client de messagerie par défaut, ou les envoyer par le biais d'un serveur SMTP comme Gmail.

Ouvrir l'assistant d'envoi d'email



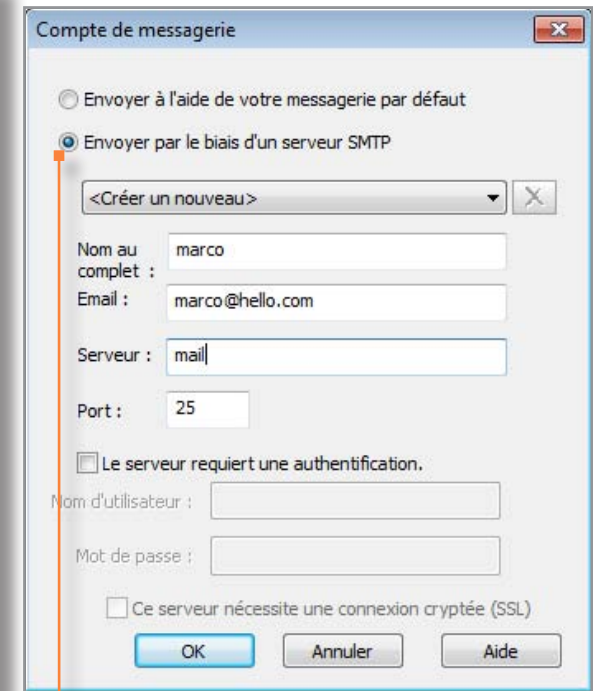
Ajouter et supprimer des images dans l'assistant d'envoi d'email

Paramétrer les options de messagerie et des images

Sélectionner la messagerie par défaut ou un serveur SMTP

Envoyer des emails

Concepts-clés



Cliquez **Modifier** pour définir vos options de messagerie.

Si vous choisissez d'envoyer vos images par le biais d'un serveur SMTP, saisissez vos **Nom**, **Email**, **Serveur** et **Port** dans les champs. Cliquez ensuite OK.

Tutoriels ACDSee 12 : Envoyer des images par email

1 Sélectionner les images

2 Ouvrir l'assistant d'envoi d'email

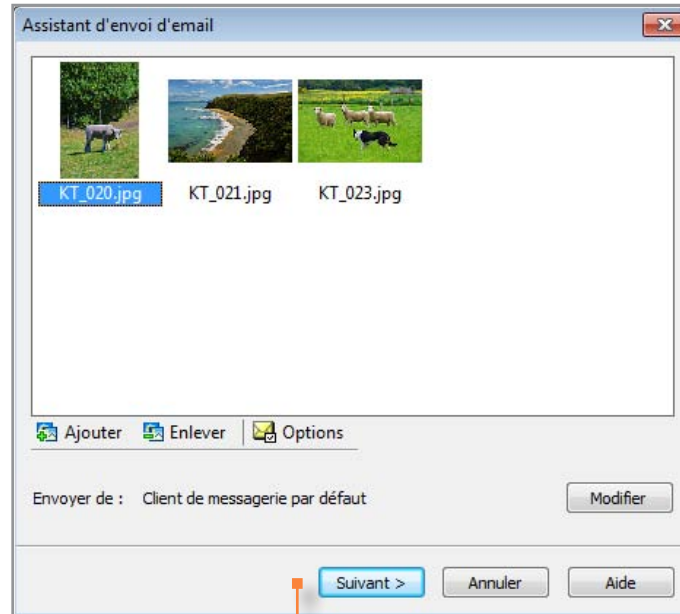
3 Ajouter et supprimer des images dans l'assistant d'envoi d'email

4 Paramétrer les options de messagerie et des images

5 Sélectionner la messagerie par défaut ou un serveur SMTP

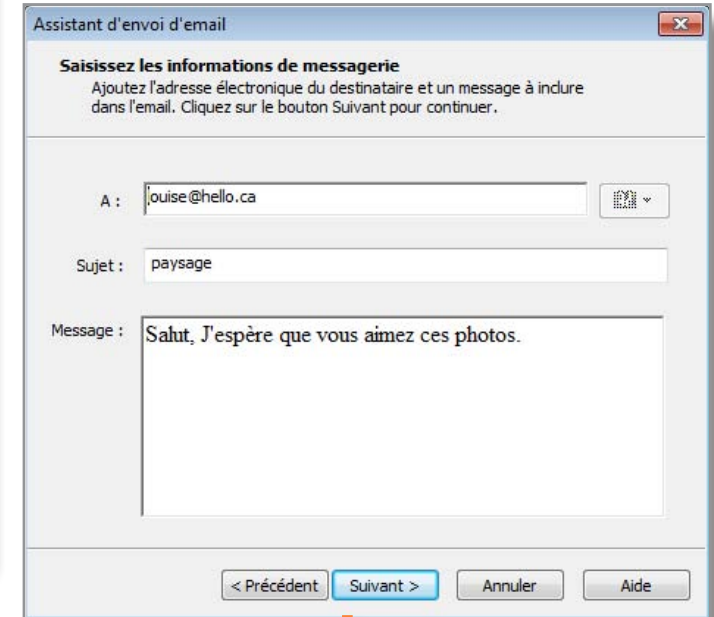
6 Envoyer des emails

7 Concepts-clés



Cliquez **Suivant**.

Si vous choisissez Envoyer à l'aide de votre **Client de messagerie par défaut**, l'assistant ouvre un nouveau message électronique et y ajoute vos images et vos informations de messagerie. Vous pouvez modifier ce message, puis l'envoyer normalement.



Si vous sélectionnez **Envoyer par le biais d'un serveur SMTP**, une boîte de dialogue vous invitera à saisir l'adresse électronique du destinataire, un objet et un message. Cliquez **Suivant** pour envoyer l'email.

Une boîte de dialogue vous avertira si votre email a été correctement envoyé.

Tutoriels ACDSee 12 : Envoyer des images par email

1 Sélectionner les images

2 Ouvrir l'assistant d'envoi d'email

3 Ajouter et supprimer des images dans l'assistant d'envoi d'email

4 Paramétrer les options de messagerie et des images

5 Sélectionner la messagerie par défaut ou un serveur SMTP

6 Envoyer des emails

7 Concepts-clés

Vérifiez si vous avez compris ces concepts-clés :

- » Utilisez l'Assistant d'envoi d'email pour envoyer des images directement depuis ACDSee 12, sans ouvrir d'application de messagerie externe.
- » Envoyez vos images à l'aide de votre client de messagerie par défaut, ou par le biais d'un serveur SMTP comme Gmail.
- » Ajoutez ou supprimez des images dans l'Assistant d'envoi d'email.
- » Définissez des options de messagerie et d'image pour convertir vos images au format JPEG ou pour réduire la taille de vos images avant leur envoi.