

# Tutoriels ACDSee 12 > Présentation pour les nouveaux utilisateurs

1 Introduction

2 Mode Gérer

3 Mode Afficher

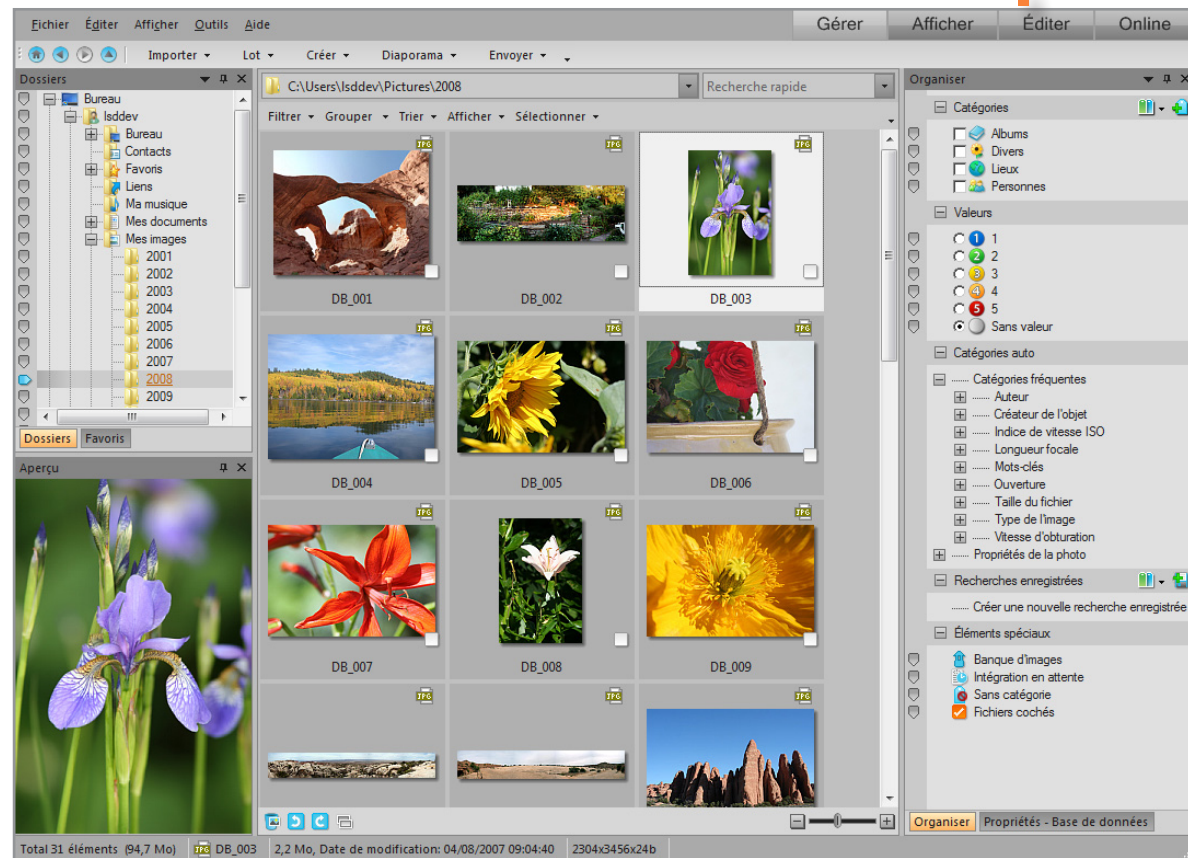
4 Mode Éditer

5 Mode Online

6 Concepts-clés

Dans ACDSee 12, les modes Gérer, Afficher, Éditer et Online sont disposés pour un flux de travail typique. Vous pouvez facilement basculer d'un mode à l'autre en fonction de l'étape de votre flux de travail à laquelle vous vous trouvez.

Pour basculer d'un mode à l'autre, cliquez sur un bouton de mode en haut. Les modes sont disposés pour un flux de travail typique.



# Tutoriels ACDSee 12 > Présentation pour les nouveaux utilisateurs

1 Introduction

2 Mode Gérer

3 Mode Afficher

4 Mode Éditer

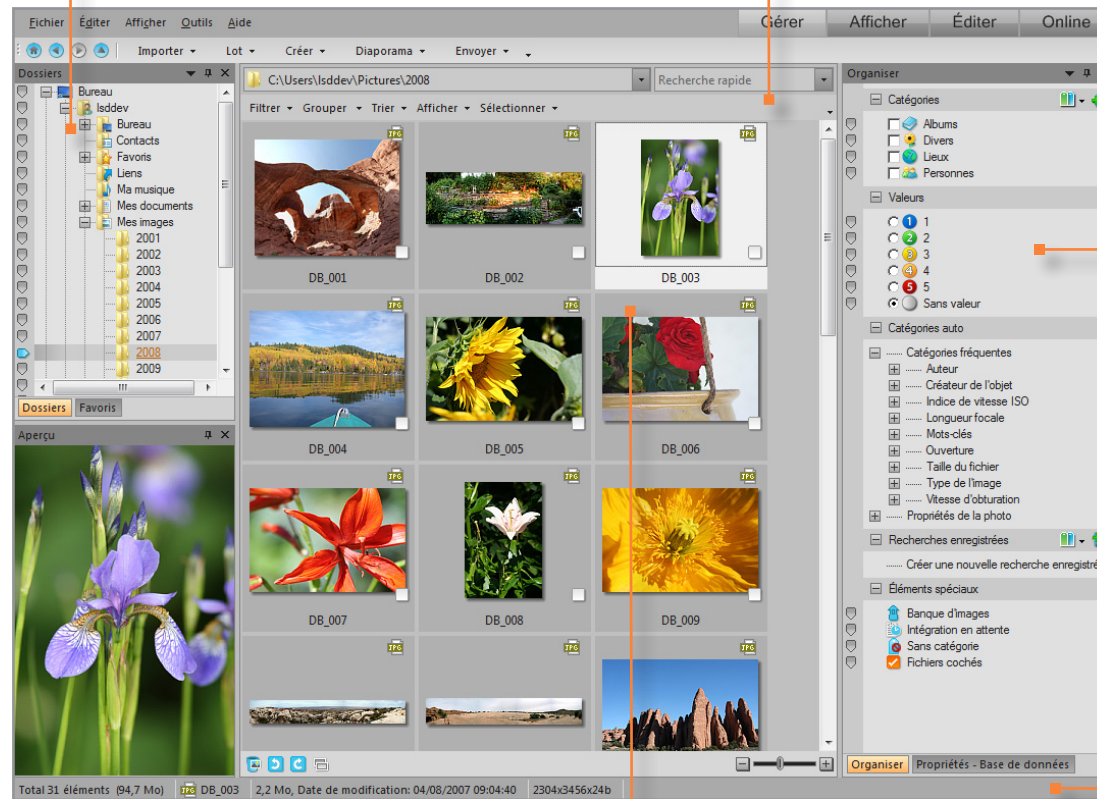
5 Mode Online

6 Concepts-clés

Utilisez le mode Gérer pour parcourir, organiser ou étiqueter vos images.

La fenêtre **Dossiers** affiche une arborescence des répertoires contenant tous les dossiers de votre ordinateur.

La **Liste des fichiers** affiche le contenu du dossier actuellement sélectionné.



Vous pouvez étiqueter ou attribuer une valeur à vos images au fur et à mesure que vous les affichez.

Utilisez la fenêtre **Organiser** pour organiser vos photos.

Cliquez sur une image pour l'afficher dans la fenêtre **Aperçu**.

# Tutoriels ACDSee 12 > Présentation pour les nouveaux utilisateurs

## 1 Introduction

## 2 Mode Gérer

## 3 Mode Afficher

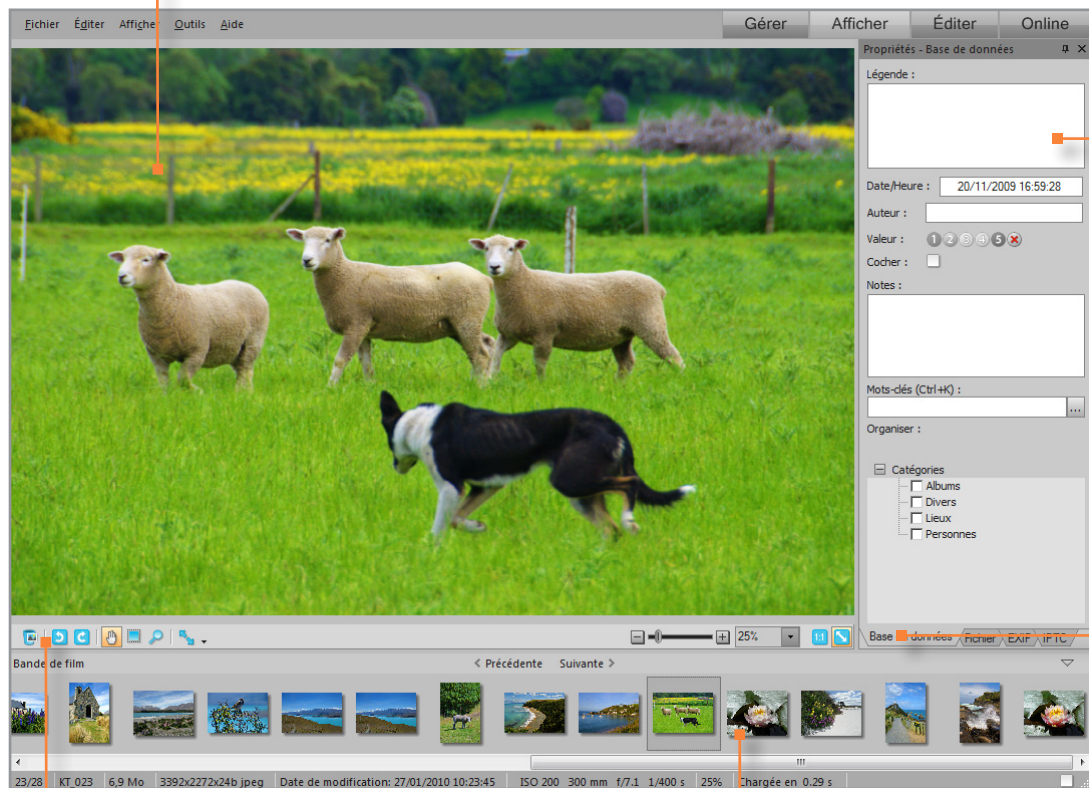
## 4 Mode Éditer

## 5 Mode Online

## 6 Concepts-clés

Vous pouvez visionner vos images dans le mode Afficher avec un plus fort grossissement et décider lesquelles conserver.

La visionneuse affiche l'image que vous sélectionnez dans la bande de film.



Dans la fenêtre **Propriétés**, dans l'onglet **Base de données**, affichez ou ajoutez des légendes, des notes ou des mots-clés. Vous pouvez également attribuer des catégories, modifier la valeur ou ajouter ou supprimer des étiquettes de vos images.

Utilisez les outils d'affichage pour effectuer un zoom sur vos photos.

Faites pivoter, zoomez ou ajoutez vos images au panier d'images à graver à l'aide de ces boutons.

Utilisez la bande de film pour faire défiler vos images. Cliquez sur une image pour l'afficher dans la visionneuse.

# Tutoriels ACDSee 12 > Présentation pour les nouveaux utilisateurs

## 1 Introduction

Utilisez le mode Éditer pour effectuer tous vos réglages sur les images. Vous pouvez y effectuer des ajustements sur toute l'image ou sur certaines parties uniquement. Les outils de retouche vous permettent d'effectuer des opérations de recadrage, de netteté, d'ajout de texte ou d'effets spéciaux, ainsi que d'appliquer des vignettages.

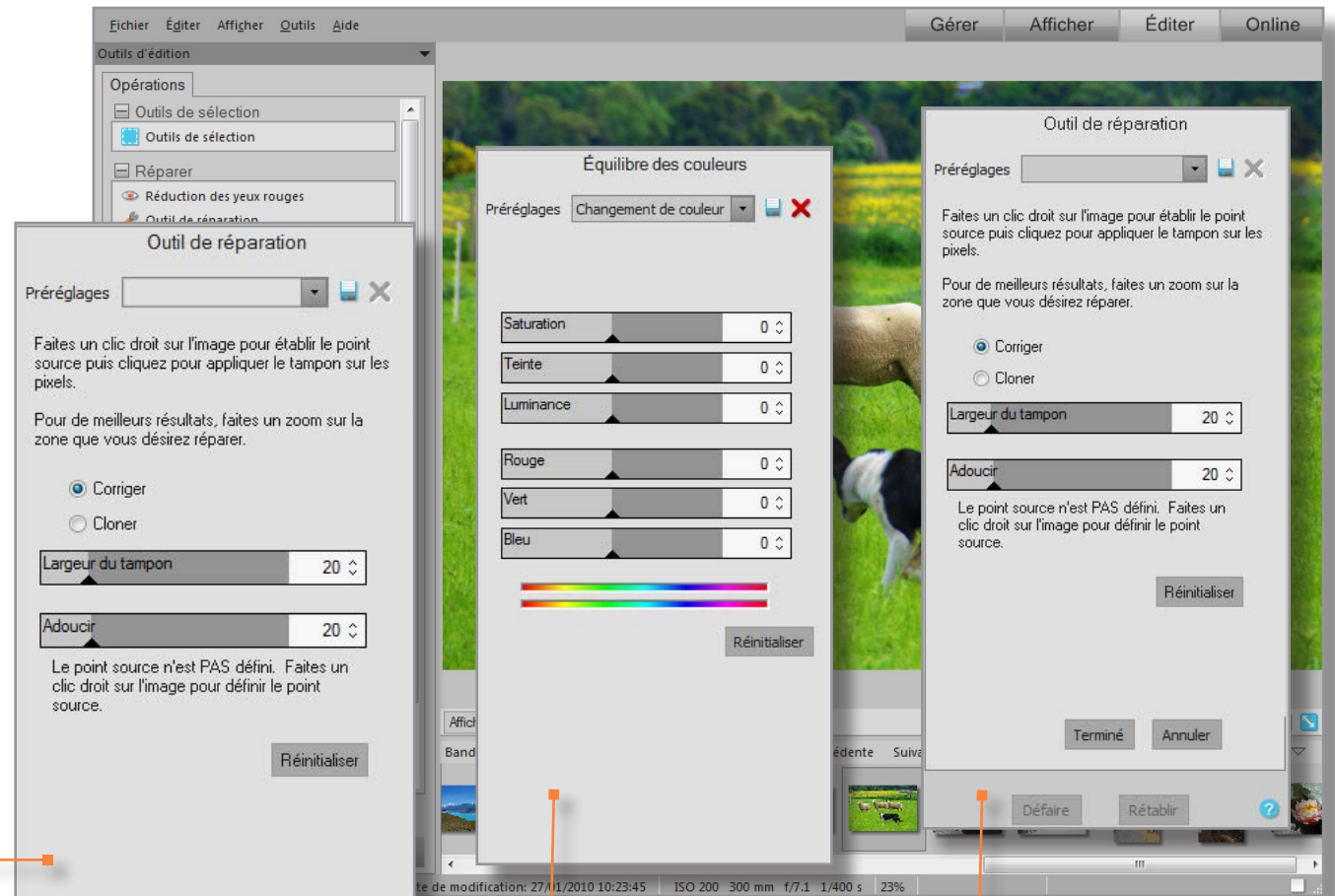
## 2 Mode Gérer

## 3 Mode Afficher

## 4 Mode Éditer

## 5 Mode Online

## 6 Concepts-clés



Réduisez les yeux rouges et remplacez-les par la couleur d'œil du sujet.

Ajustez la saturation, la teinte et la luminosité, ainsi que les couleurs primaires RVB.

Corrigez les défauts et effacez ou clonez des éléments pour tirer le meilleur parti de vos photos.

# Tutoriels ACDSee 12 > Présentation pour les nouveaux utilisateurs

## 1 Introduction

## 2 Mode Gérer

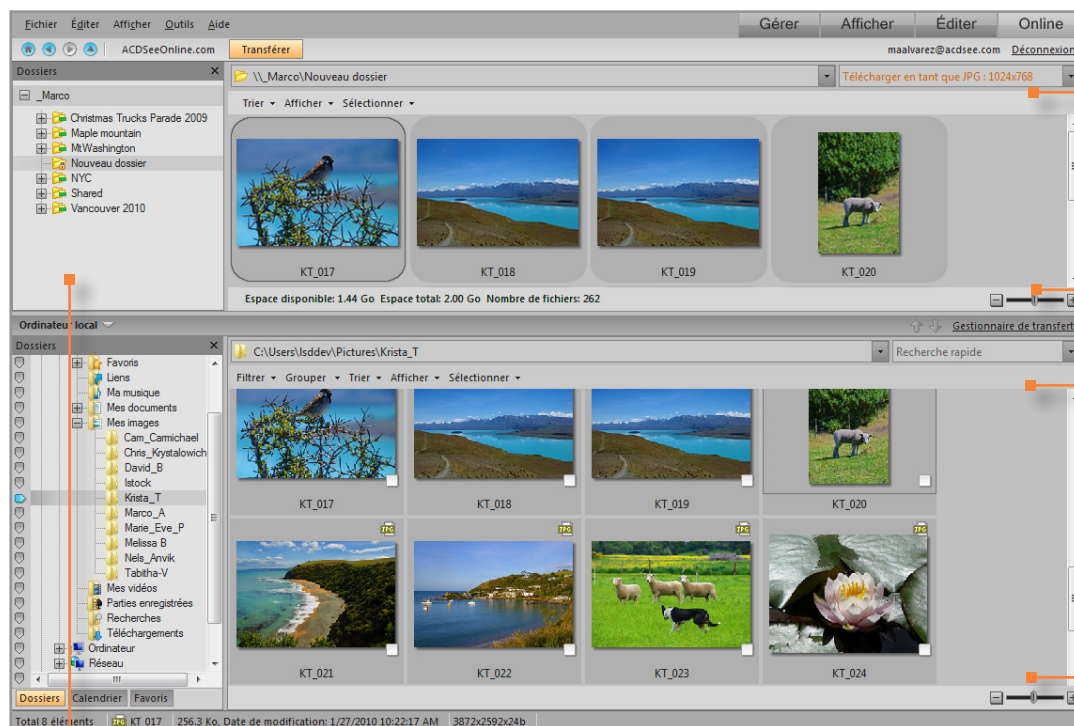
## 3 Mode Afficher

## 4 Mode Éditer

## 5 Mode Online

## 6 Concepts-clés

Lorsque vous avez fini de retoucher vos photos, vous pouvez les publier en ligne. Le mode Online vous permet de continuer à travailler sur d'autres images tandis que vous téléchargez vos images vers votre compte ACDSeeOnline.com.



La partie supérieure du mode Online affiche les images de votre compte ACDSeeOnline.com.

La partie inférieure du mode Online affiche les images de votre ordinateur. Cliquez sur des photos et faites-les glisser vers le haut de l'écran pour les télécharger.

Les images que vous téléchargez sont automatiquement définies comme privées. Vous pouvez modifier les paramètres de confidentialité dans la fenêtre **Dossiers**. Vous pouvez aussi créer, renommer et supprimer des dossiers.

1 Introduction

2 Mode Gérer

3 Mode Afficher

4 Mode Éditer

5 Mode Online

6 Concepts-clés

## Vérifiez si vous avez compris ces concepts-clés :

- » Parcourez, organisez, étiquetez, ajoutez des mots-clés et attribuez des catégories à vos images dans le mode Gérer.
- » Utilisez les outils de grossissement des images dans le mode Afficher, et ajoutez des informations sur vos images au fur et à mesure que vous les affichez.
- » Utilisez les outils du mode Éditer pour effectuer toutes les retouches sur vos images.
- » Utilisez le mode Online afin de publier vos images sur [ACDSeeOnline.com](http://ACDSeeOnline.com) afin de les stocker ou de les partager.