

# Tutoriels ACDSee 12 : Étiqueter des photos

1 Afficher des photos

Lorsque vous prenez des milliers de photos, l'une des premières choses que vous voulez, c'est trier et séparer vos images en différents dossiers. Pour effectuer très rapidement et facilement ces opérations, vous pouvez utiliser la fonctionnalité d'étiquetage d'ACDSee 12.

2 Étiqueter vos photos

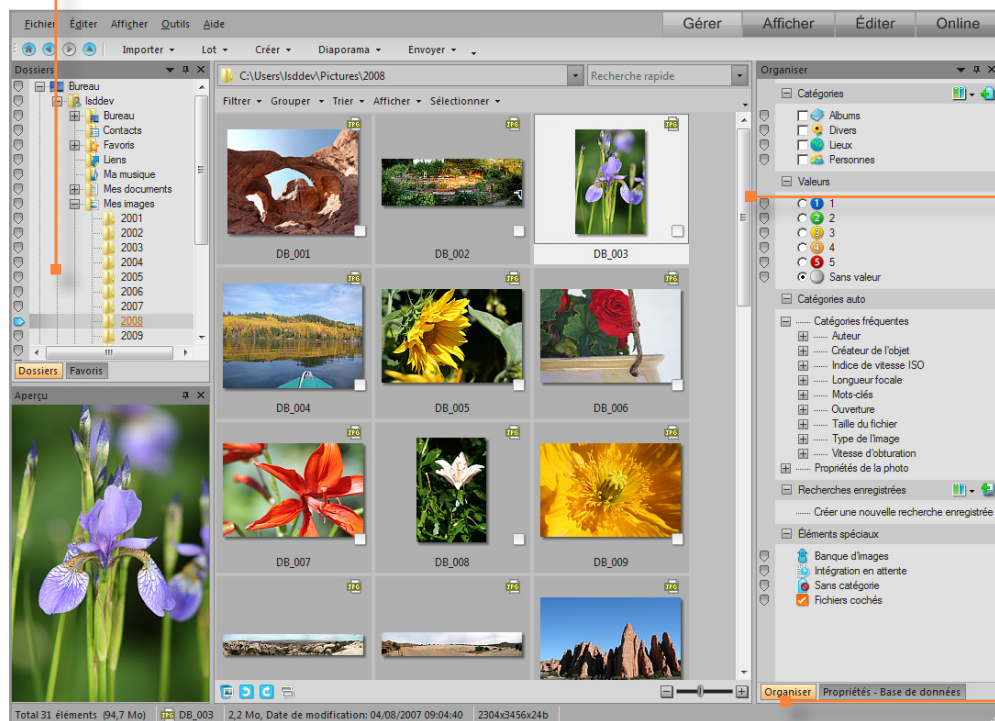
Dans le mode Gérer, dans la fenêtre **Dossiers**, cherchez le dossier contenant les nouvelles photos.

3 Trier dans les modes Gérer et Afficher

4 Déplacer des photos vers un nouveau dossier

5 Supprimer des étiquettes

6 Concepts-clés



Faites défiler vos photos à l'aide de la molette de la souris ou en appuyant sur les touches fléchées.



Faites glisser le curseur du zoom pour augmenter ou réduire la taille des vignettes.

# Tutoriels ACDSee 12 : Étiqueter des photos

1 Afficher des photos

2 Étiqueter vos photos

3 Trier dans les modes Gérer et Afficher

4 Déplacer des photos vers un nouveau dossier

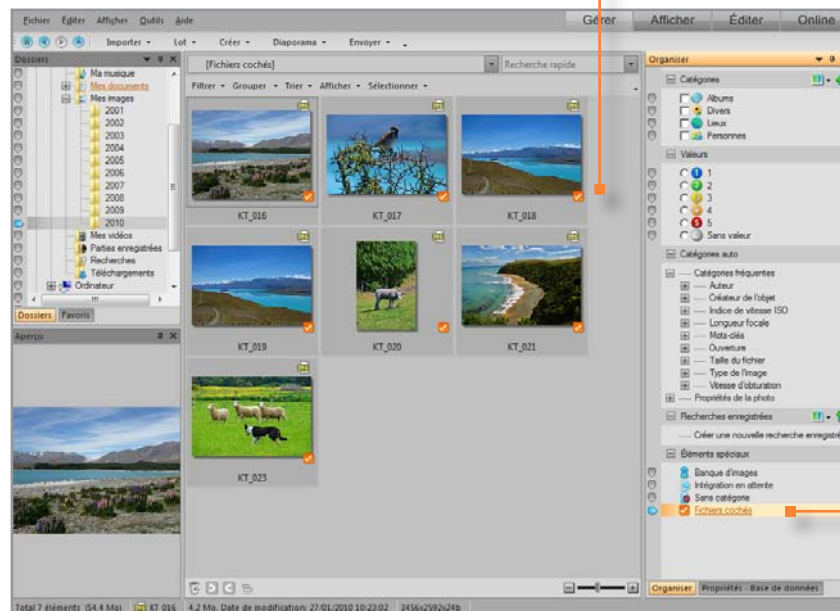
5 Supprimer des étiquettes

6 Concepts-clés

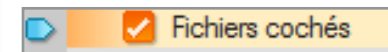


Pour étiqueter une photo, cliquez sur le petit carré blanc du coin inférieur droit. Lorsque le carré comporte une coche sur fond orange, la photo est étiquetée. (Cliquez à nouveau sur le carré pour supprimer l'étiquetage.)

Pour utiliser le raccourci, cliquez sur la vignette et appuyez sur la touche barre oblique inverse (\).



Pour afficher uniquement les photos étiquetées, cliquez sur **Fichiers cochés** dans la fenêtre Organiser.



Lorsque vous cliquez sur Fichiers cochés, TOUS les fichiers étiquetés de votre ordinateur sont répertoriés, pas seulement ceux d'un seul dossier. C'est très utile si vous voulez regrouper des fichiers se trouvant dans plusieurs dossiers.

# Tutoriels ACDSee 12 : Étiqueter des photos

## Afficher des photos

Le fait d'étiqueter des photos peut servir, par exemple, à sélectionner les photos que vous voulez conserver après une longue séance de prises de vues. Vous pouvez étiqueter des photos dans les modes Gérer ou Afficher.

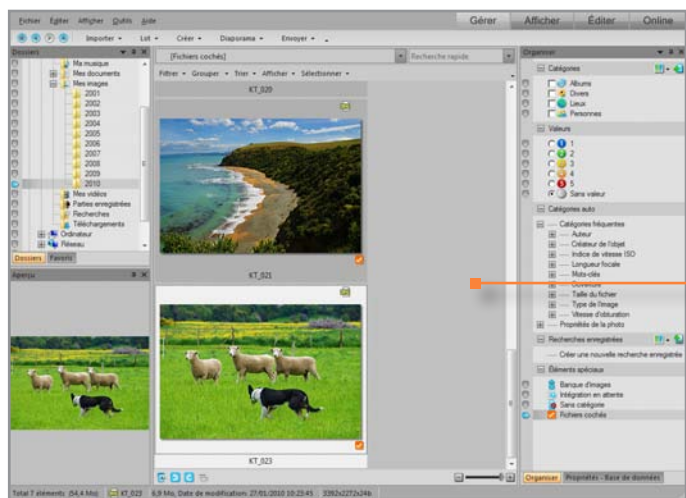
## Étiqueter vos photos

## Trier dans les modes Gérer et Afficher

## Déplacer des photos vers un nouveau dossier

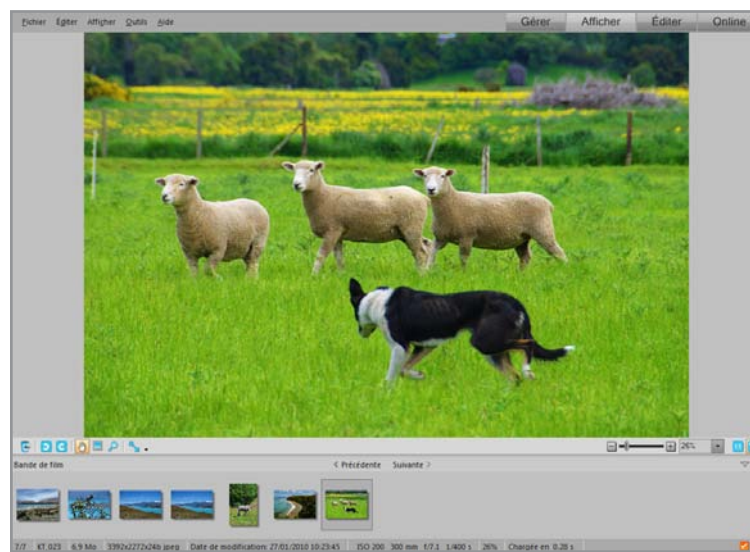
## Supprimer des étiquettes

## Concepts-clés



Vous pouvez afficher les images dans le mode Gérer, en les faisant défiler sous forme de vignettes grossies à leur taille maximum.

Utilisez la molette de la souris ou les touches fléchées afin de parcourir rapidement des photos se trouvant dans plusieurs dossiers. Étiquetez les photos en cliquant sur leur vignette ou en appuyant sur la touche **l**.



Double-cliquez maintenant sur une vignette pour l'ouvrir dans le mode Afficher et effectuer une deuxième passe plus détaillée, avec l'image en taille réelle.

Cliquez sur l'icône **Cocher** pour supprimer l'étiquette des photos que vous ne voulez plus conserver.

# Tutoriels ACDSee 12 : Étiqueter des photos

1 Afficher des photos

2 Étiqueter vos photos

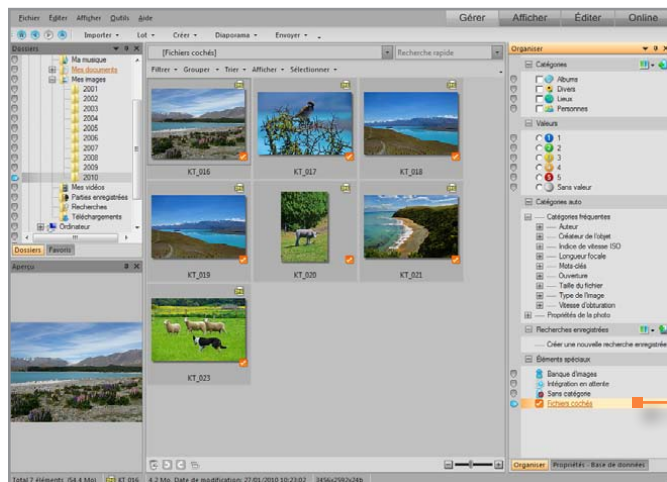
3 Trier dans les modes Gérer et Afficher

4 Déplacer des photos vers un nouveau dossier

5 Supprimer des étiquettes

6 Concepts-clés

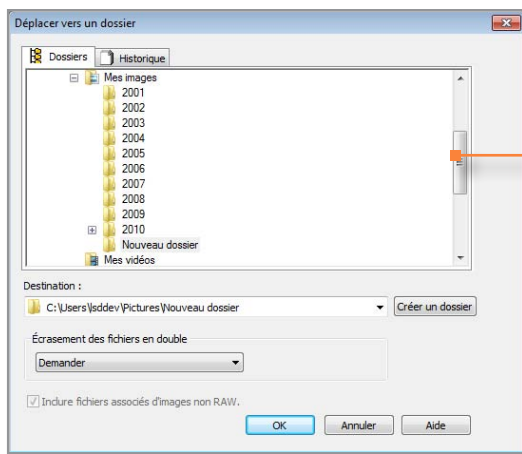
Maintenant que vous avez étiqueté les photos que vous voulez conserver, vous pouvez les déplacer vers un nouveau dossier.



Dans le mode Gérer, cliquez **Fichiers cochés** dans la fenêtre Organiser pour afficher uniquement les photos étiquetées.

Appuyez ensuite **CTRL + A** afin de les sélectionner toutes.

Cliquez **Éditer** | **Déplacer vers un dossier** (ALT + M) pour ouvrir la boîte de dialogue Déplacer vers un dossier



Naviguez jusqu'à l'emplacement dans lequel vous voulez stocker les photos. Cliquez **Créer un dossier** et saisissez le nom du nouveau dossier.

Cliquez **OK**.

# Tutoriels ACDSee 12 : Étiqueter des photos

1 Afficher des photos

2 Étiqueter vos photos

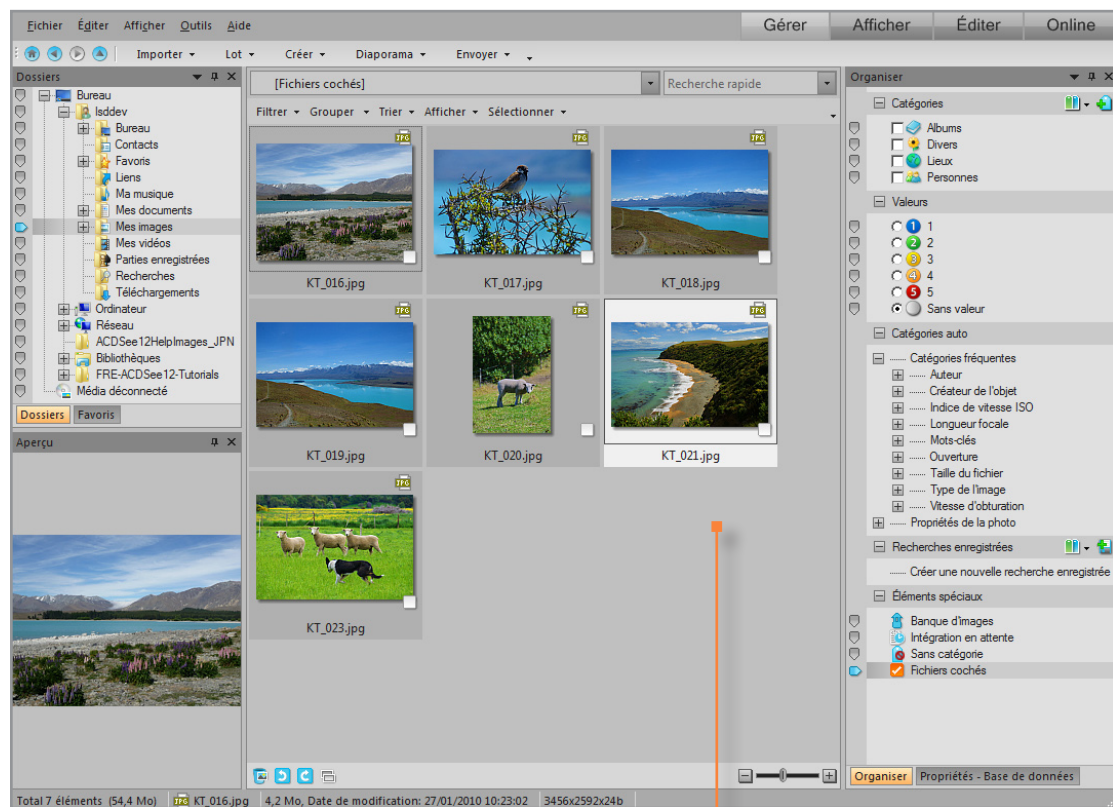
3 Trier dans les modes Gérer et Afficher

4 Déplacer des photos vers un nouveau dossier

5 Supprimer des étiquettes

6 Concepts-clés

Après avoir déplacé les photos étiquetées vers le nouveau dossier, mieux vaut supprimer les étiquettes. En effet, l'étiquetage permet d'isoler temporairement des fichiers. Ces fichiers ne doivent pas être inclus chaque fois que vous cliquez sur Fichiers cochés dans la fenêtre Organiser. Pour séparer, grouper, classer ou attribuer des valeurs à vos photos de façon permanente, il est recommandé d'utiliser les catégories ou les valeurs.



Pour supprimer toutes les étiquettes :  
Cliquez sur **CTRL+A** pour sélectionner tous les fichiers affichés,  
puis décochez l'étiquette d'une seule photo. Toutes les photos  
perdent alors leur étiquetage.

# Tutoriels ACDSee 12 : Étiqueter des photos

1 Afficher des photos

2 Étiqueter vos photos

3 Trier dans les modes Gérer et Afficher

4 Déplacer des photos vers un nouveau dossier

5 Supprimer des étiquettes

6 Concepts-clés

## Vérifiez si vous avez compris ces concepts-clés :

- » Le fait d'étiqueter vos photos vous permet de les organiser. Vous pouvez utiliser l'étiquetage chaque fois que vous voulez isoler rapidement des fichiers afin de les retoucher, copier, déplacer, supprimer ou pour toute autre opération.
- » L'étiquetage fonctionne sur plusieurs dossiers. Lorsque vous cliquez sur Fichiers cochés dans la fenêtre Organiser, tous les fichiers étiquetés de l'ordinateur s'affichent.
- » L'étiquetage permet de sélectionner, grouper et isoler temporairement des fichiers.
- » Vous pouvez étiqueter des fichiers dans les modes Gérer et Afficher.
- » Utilisez l'étiquetage pour sélectionner des photos que vous voulez conserver, puis déplacez-les vers un autre dossier.
- » L'étiquetage n'est pas conçu pour être permanent, aussi vaut-il mieux supprimer les étiquettes lorsque vous en avez terminé avec vos fichiers.