

ACDSee 12チュートリアル:別のコンピュータに画像およびメタデータを移動する

メタデータとデータベースの違いについて

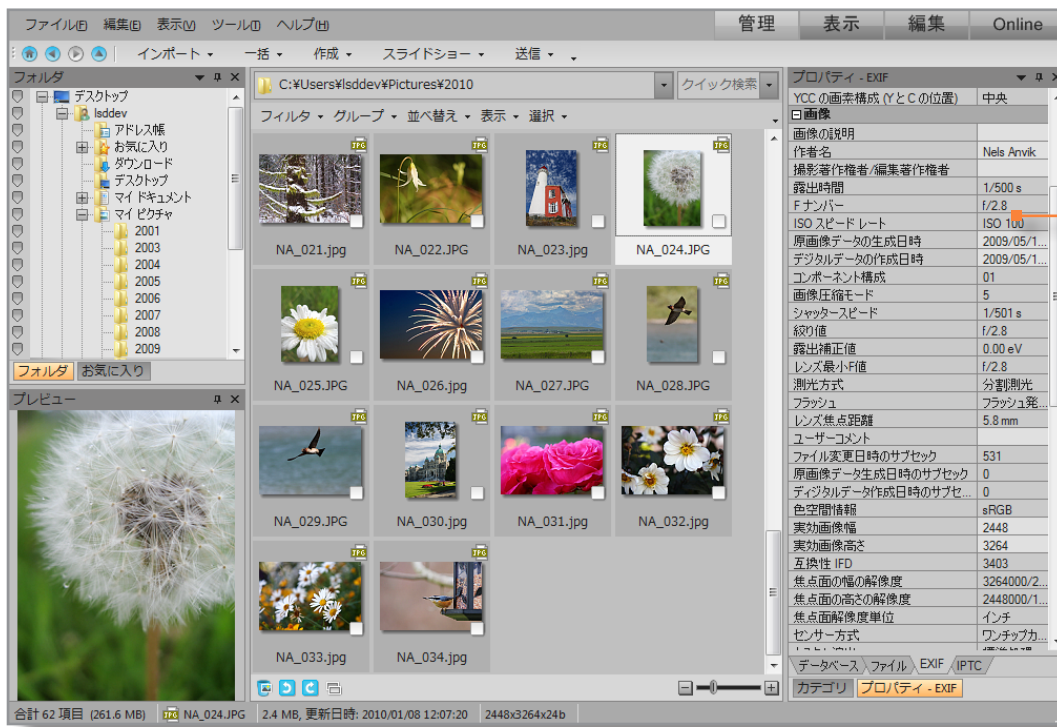
メタデータとデータベースの違いについて

ファイルをコピーする

ファイルをカタログ化する

まとめ

画像を新しいコンピュータに移動する場合、画像に関するすべての情報を一緒に移動することをお勧めします。この情報はメタデータと呼ばれ、カメラの設定、キーワード、キャプション、重要度、カテゴリなどの役立つデータが含まれています。画像とメタデータを一緒に移動することで、新しいコンピュータでも今まで通り、画像を検索することができます。



カメラの設定、属性、他の種類のメタデータ (例: キーワード、キャプション) は、画像そのものと、データベースの両方に保存されます。

注意: 画像を新しいコンピュータに移動する場合、実行前にデータのバックアップをとっておくことをお勧めします。

ACDSee 12チュートリアル:別のコンピュータに画像およびメタデータを移動する

メタデータとデータベースの違いについて

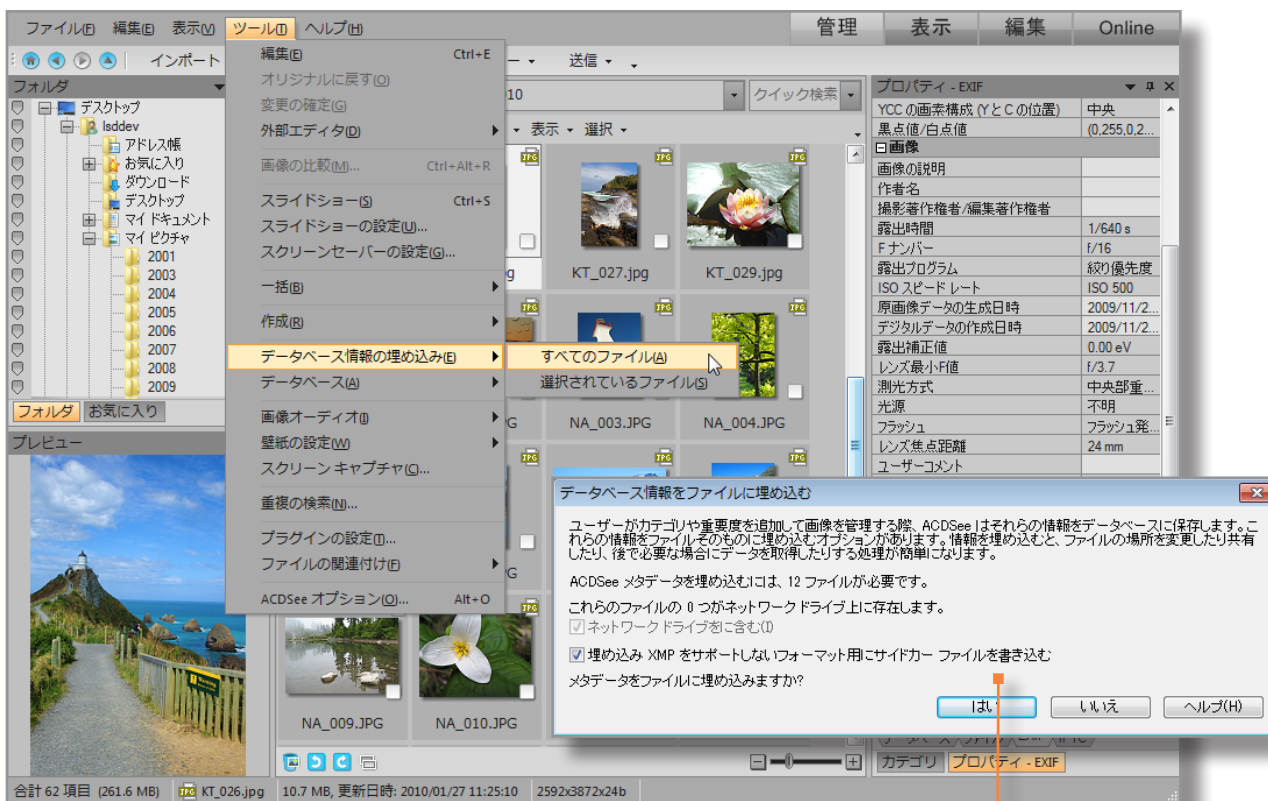
メタデータとデータベースの違いについて

ファイルをコピーする

ファイルをカタログ化する

まとめ

このように有益なメタデータを確実に画像と一緒に維持する方法の1つとして、ファイルにデータベース情報を埋め込みます。データベース情報をすべてのファイルに埋め込むには、[ツール]メニューから[データベース情報の埋め込み]、[すべてのファイル]をクリックします。



ファイルが大量であれば、データベース情報は、複数のファイルに分かれることでシステムリソースの負担を軽減します。[ツール]メニューから[データベース情報の埋め込み]、[選択されているファイル]をクリックします。

埋め込まれたXMPに対応していないファイルフォーマットは、リンクされたサイドカーファイルを画像ファイルと一緒に移動します。デフォルトでは、このXMPファイルは非表示になっています。

ACDSee 12チュートリアル:別のコンピュータに画像およびメタデータを移動する

メタデータとデータベースの
違いについて

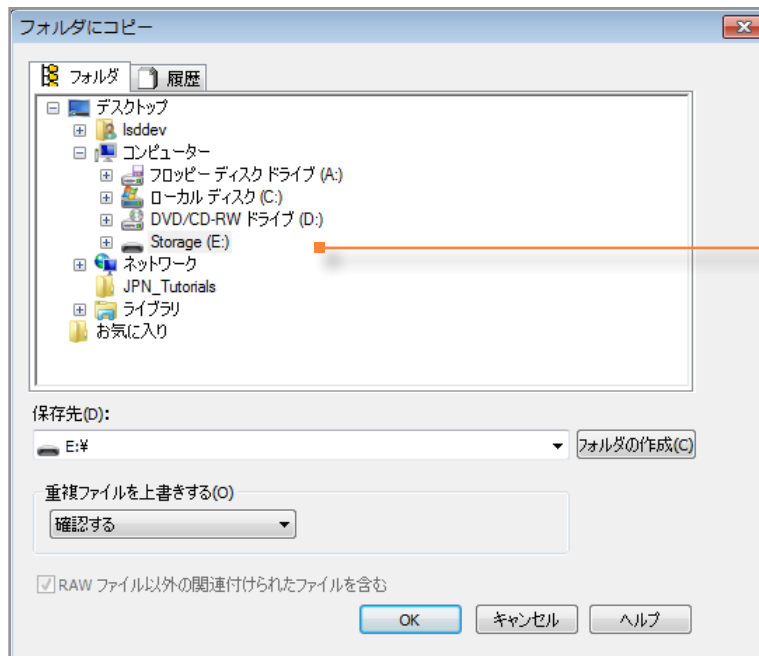
メタデータとデータベースの
違いについて

3
ファイルをコピーする

4
ファイルをカタログ化する

5
まとめ

ファイルをコピーするには、コピーしたい画像を選択します。[編集]メニューから[フォルダーにコピー]をクリックします。



[フォルダーにコピー]ダイアログボックスから、画像のコピー先のドライブを選択します。

リムーバブル ディスクまたはその他の記憶装置を新しいコンピュータに接続して、ファイルをコピーします。

ACDSee 12チュートリアル:別のコンピュータに画像およびメタデータを移動する

メタデータとデータベースの
違いについて

メタデータとデータベースの
違いについて

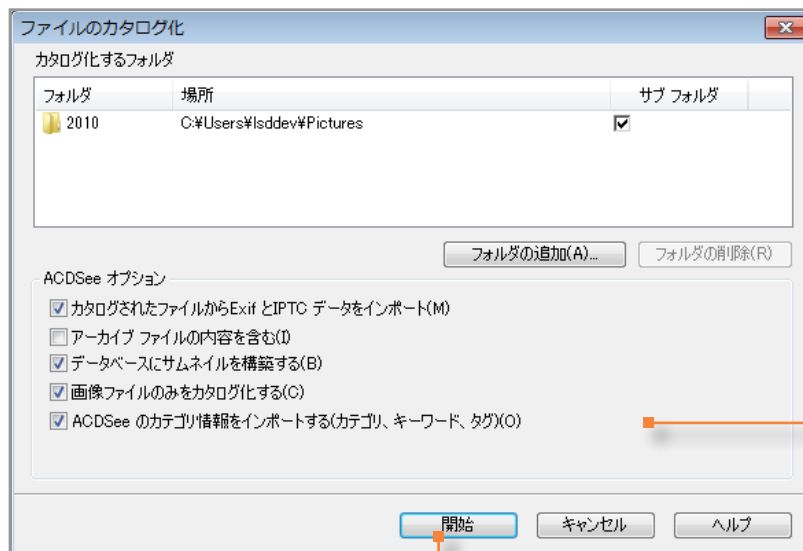
ファイルをコピーする

ファイルをカタログ化する

まとめ

ACDSee 12 がインストールされた新しいコンピュータにファイルをコピーした後の手順は、カタログ情報によるデータベースの更新です。

[フォルダ]メニューで、ファイルの入っているフォルダを右クリックし、[ファイルのカタログ化]を選択します。



[ACDSee のカテゴリ情報をインポートする]がチェックされていることを確認してください。

[開始]をクリック
します。

ACDSee 12チュートリアル:別のコンピュータに画像およびメタデータを移動する

メタデータとデータベース
の違いについて

メタデータとデータベース
の違いについて

3
ファイルをコピーする

4
ファイルをカタログ化する

5
まとめ

このチュートリアルでは、下記のポイントについて解説しました:

- » メタデータは画像特有の情報で、撮影日、撮影に使用されたカメラの設定、キーワードやキャプションなどを指します。重要度とカテゴリもメタデータで、すべての情報は、画像そのものと、ACDSee 12データベースの両方に保存されます。
- » 画像ファイルにメタデータを埋め込むことにより、このような役立つ情報を画像と一緒に新しいコンピュータに移動できるようになります。
- » 一部のファイルフォーマット (RAW、PSD、ABR) は、埋め込まれたXMPに対応していませんが、代わりに、XMPファイルにリンクしてデータベース情報を維持します。デフォルトでは、このリンクされたサイドカーファイルは、非表示になっています。
- » ファイルを新しいコンピュータにコピーしたら、新しいデータベース内でカタログ化を必ず実行する必要があります。