

ACDSee 12チュートリアル : ACDSeeOnline.comアカウントに画像をアップロードする

1 アカウントにログインする

2 画像を選択する

3 画像をアップロードする

4 画像をアップロードする

5 まとめ

「Onlineモード」を使用して、ACDSeeOnline.comアカウントに画像をアップロードすることができます。ACDSeeOnline.comは、ACDSee 12ユーザーを対象にした画像共有・保存サービスです。まだアカウントを作成していない場合は、「アカウントの作成」ページで自分のアカウントを作成する必要があります。すでにアカウントの作成が済んでいるユーザーは、すぐに画像のアップロードを開始することができます。

Onlineモードをクリックして、開始します。



[ログイン]をクリックして、「ログイン」ページを表示します。

電子メールアドレスとパスワードを入力し、[ログイン]をクリックします。

ACDSee 12チュートリアル : ACDSeeOnline.comアカウントに画像をアップロードする

1 アカウントにログインする

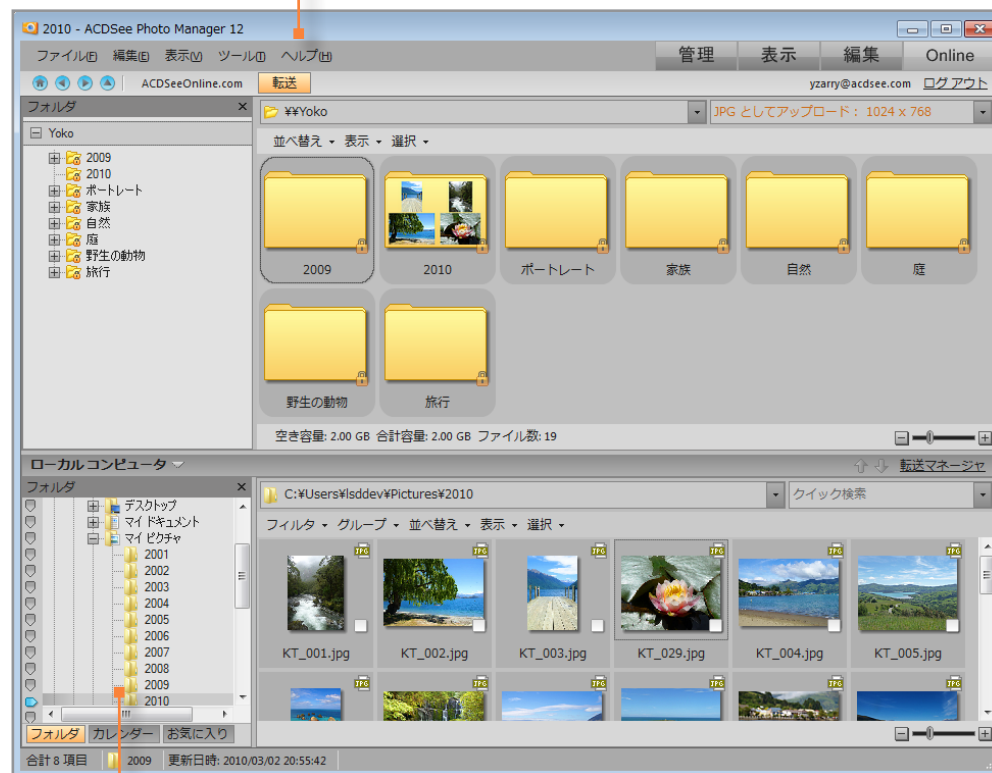
2 画像を選択する

3 画像をアップロードする

4 画像をアップロードする

5 まとめ

[転送]をクリックします。



「転送モード」では、スクリーンの上半分の領域にACDSeeOnline.comアカウントに保存されている画像が表示されます。

下半分の領域には、ユーザーのコンピュータに保存されている画像が表示されます。

アップロードしたい画像をナビゲートします。

ACDSee 12チュートリアル : ACDSeeOnline.comアカウントに画像をアップロードする

アカウントにログインする

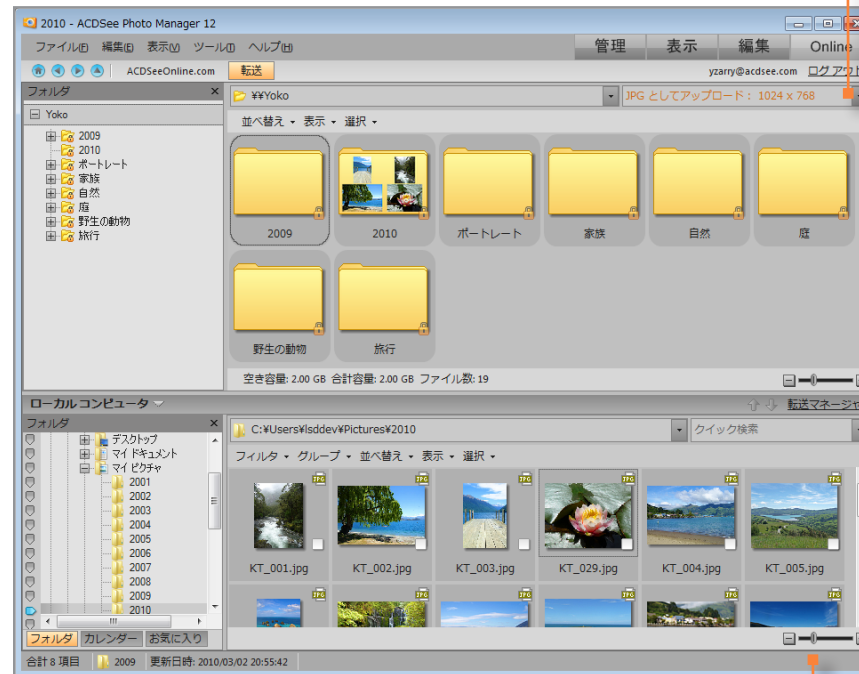
画像を選択する

画像をアップロードする

画像をアップロードする

まとめ

アップロードする画像サイズを選択します。



スクリーンの下半分の領域から、画像を選択して上半分の領域に向かってクリック&ドラッグします。画像を選択する方法は次の通りです：

- <CTRL>+クリックで、画像を1つずつ選択します。
- <SHIFT>+クリックで、画像をまとめて選択します。
- クリック&ドラッグで、画像をまとめて選択します。
- <CTRL>+Aで、すべての画像を選択します。

ACDSeeOnline.comアカウントにフォルダをドラッグして追加することも可能です。

ACDSee 12チュートリアル : ACDSeeOnline.comアカウントに画像をアップロードする

1 アカウントにログインする

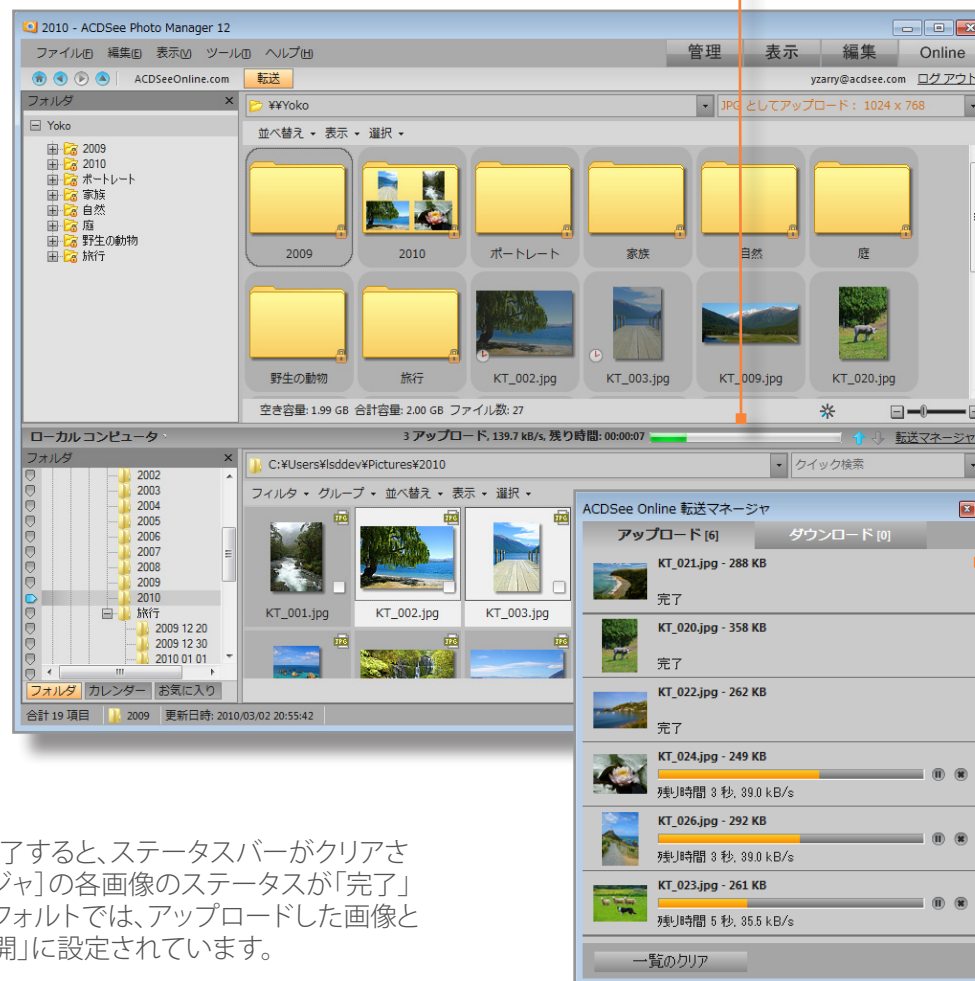
2 画像を選択する

3 画像をアップロードする

4 画像をアップロードする

5 まとめ

ステータスバーで、アップロードの進行状況を確認します。



各画像のアップロードの進行状況を確認したい場合は、[転送マネージャ]をクリックします。

アップロードが完了すると、ステータスバーがクリアされ、[転送マネージャ]の各画像のステータスが「完了」に変わります。デフォルトでは、アップロードした画像とフォルダは「非公開」に設定されています。

ACDSee 12チュートリアル : ACDSeeOnline.comアカウントに画像をアップロードする

1
アカウントにログインする

2
画像を選択する

3
画像をアップロードする

4
画像をアップロードする

5
まとめ

このチュートリアルでは、下記のポイントについて解説しました：

- » 「Onlineモード」を使用して、ACDSeeOnline.comアカウントに画像をアップロードして公開することができます。
- » 「ACDSeeOnline.com」は、画像の保存および共有を目的としたサイトです。
- » 「ACDSeeOnline.com」アカウントに画像をドラッグして追加するだけで、アップロードが完了します。
- » 「転送マネージャ」を使用して、各画像のアップロードの進行状況を確認することができます。