

# ACDSee Pro 3 チュートリアル: 画像とデータベースを別のコンピュータに移動する

メタデータとデータベースの違いについて

データベースをエクスポートする

ファイルを移動する

データベースをインポートする

リンクを再結合する

まとめ

このチュートリアルでは、画像をコンピュータから別のコンピュータに移動する最も有効な方法について解説します。

画像をコンピュータから別のコンピュータに移動する際、ACDSee データベースも一緒に移動することをお勧めします。

データベースを移動するという事は、新しいコンピュータでも今まで通り、画像を検索できることを意味します。また、画像に含まれているすべてのデータも新しいコンピュータに移動されることになります。

データベースを移動するには、まずデータをテキストファイルにエクスポートして、画像とそのテキストファイルを新しいコンピュータに移動、次に新しいコンピュータにインストールした ACDSee を使ってテキストファイルからデータをインポートし、画像とデータのリンクを再結合する、というステップで完了します。



メタデータは画像に関する情報です。画像撮影時に使用されたカメラの設定は、メタデータです。キーワード、キャプション、重要度、カテゴリも、メタデータです。

カメラの設定は、画像そのものと、データベースの両方に保存されます。キーワードやキャプションなど、その他のメタデータは、データベースのみに保存されます。

カメラの設定も、画像から ACDSee データベースにコピーされます。

各画像の場所も、ACDSee データベースに保存されます。ACDSee Pro 3 を使用して、コンピュータの別のフォルダに画像を移動する場合、データベースに新しい場所が自動更新されます。新しいコンピュータに画像移動する場合、ACDSee データベースを移動しない限り、リンクは壊れた状態になってしまいます。

# ACDSee Pro 3 チュートリアル: 画像とデータベースを別のコンピュータに移動する

メタデータとデータベースの違いについて

データベースをエクスポートする

ファイルを移動する

データベースをインポートする

リンクを再結合する

まとめ

コンテンツとフォーマット オプション  
エクスポートする情報とエクスポートされた情報のフォーマットを選択してください。

エクスポートの方法を選択してください。

- ACDSee データベース全体を読み取り専用の圧縮版としてエクスポートする
- 選択した画像のデータベース情報を読み取り専用の圧縮版としてエクスポートする
- テキスト ファイルにデータベース情報をエクスポートする
  - 選択画像のデータベース情報を含む
  - マスタ キーワードの一覧を含む
  - すべてのカテゴリ定義を含む

ロケーション オプション  
データベース情報のエクスポート先と、必要な場合はテキスト ファイルの名前を指定してください。

データのエクスポート先を指定してください。  
C:\ピクチャ\休暇\*2009.07.05

このテキスト ファイルの名前を指定してください。  
DB\_Vacation\_2009

[ツール] メニューから [データベース]、[エクスポート]、[データベース] の順にクリックし、[ACD データベース エクスポート ウィザード] を使用して、データベースをテキストファイルにエクスポートします。

[テキスト ファイルにデータベース情報をエクスポートする] をクリックします。

テキスト ファイルは、新しいコンピュータに移動しようとしている画像の親フォルダに保存します。

# ACDSee Pro 3 チュートリアル: 画像とデータベースを別のコンピュータに移動する

## メタデータとデータベースの違いについて

## データベースをエクスポートする

## ファイルを移動する

## データベースをインポートする

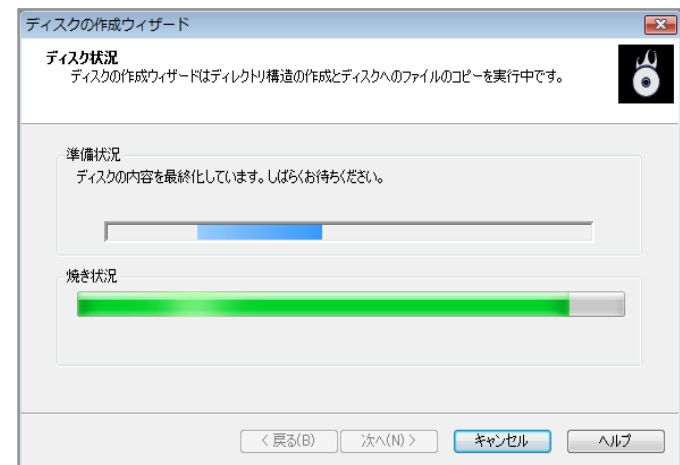
## リンクを再結合する

## まとめ

ファイルの移動方法は、ご利用になっているコンピュータがネットワーク接続されているかどうかによって異なります。コンピュータがネットワーク接続されている場合、[編集]メニューから[フォルダにコピー]を選択し、ファイルを新しいコンピュータに移動します。コンピュータがネットワーク接続されていない場合、フラッシュドライブを使用するか、ファイルをディスクに書き込んでから、ファイルを移動します。

[ディスクの作成/バスケット]を使用してファイルをディスクに書き込むには：

1. [表示]メニューから[ディスクの作成/バスケット]をクリックします。
2. 画像が含まれている親フォルダを[ディスクの作成/バスケット]にドラッグし、[書き込み]をクリックします。  
[ディスクの作成ウィザード]が表示されます。
3. [次へ]をクリックします。
4. ディスクの書き込みに使用するドライブと、ディスクの種類を選択します。
5. [次へ]をクリックします。
6. [完了]をクリックします。
7. 書き込みの完了したディスクを、新しいコンピュータに挿入します。
8. ACDSeeを使用して、ディスクからコンピュータにフォルダをコピーします。



# ACDSee Pro 3 チュートリアル: 画像とデータベースを別のコンピュータに移動する

メタデータとデータベースの違いについて

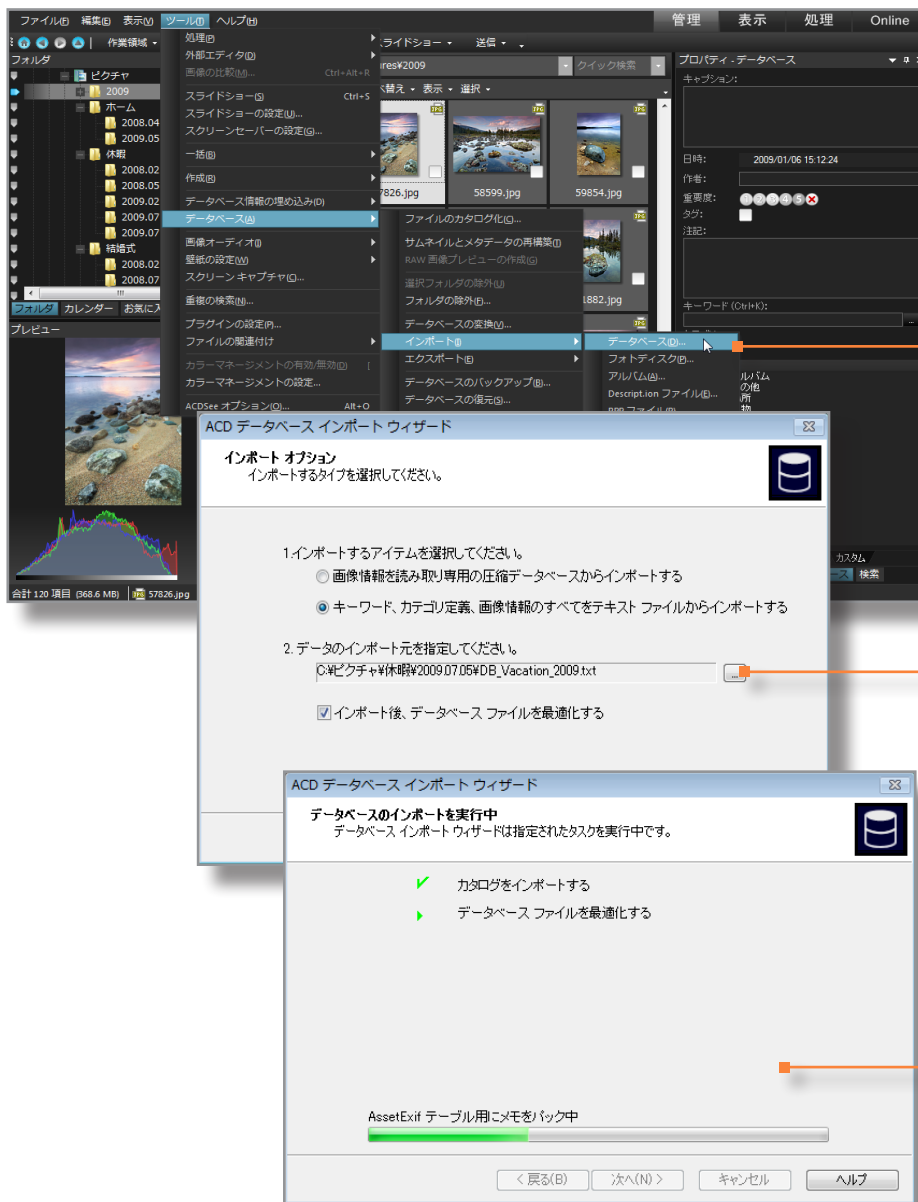
データベースをエクスポートする

ファイルを移動する

データベースをインポートする

リンクを再結合する

まとめ



新しいコンピュータにファイルを移動する作業が完了したら、テキストファイルからデータをACDSeeにインポートします。

[ツール]メニューから[データベース]、[インポート]、[データベース]の順にクリックし、[ACD データベース エクスポート ウィザード]を使用して、テキストファイルに含まれるデータをインポートします。

[テキストファイルからデータをインポートする]を指定し、インポート元になるファイルを選択します。

テキストファイルに含まれているメタデータの量によって、インポートが完了するまで数秒から数分かかります。

インポートが完了したら、ACDSee Pro 3 を再起動します。

# ACDSee Pro 3 チュートリアル: 画像とデータベースを別のコンピュータに移動する

メタデータとデータベースの違いについて

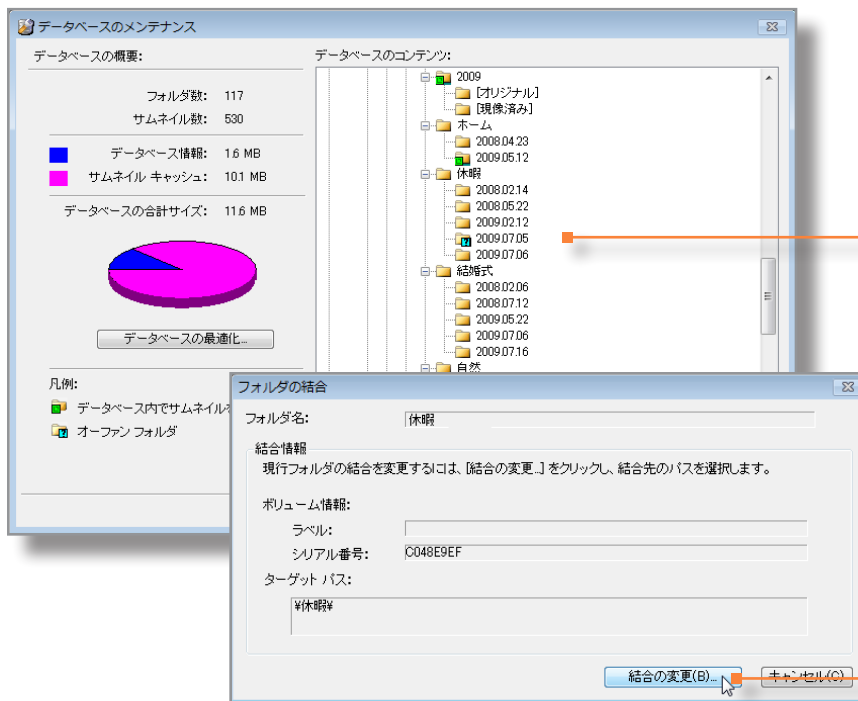
データベースをエクスポートする

ファイルを移動する

データベースをインポートする

リンクを再結合する

まとめ



今回は、画像とテキストからインポートされたデータのリンクを再結合します。

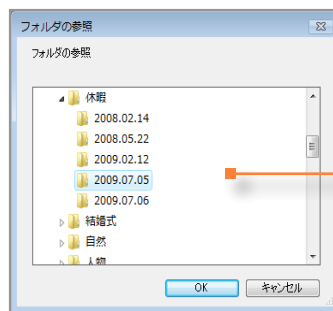
[ツール]メニューから[データベース]、[データベースのメンテナンス]をクリックして、ファイルツリーを展開します。

古いファイルパスのフォルダアイコンに、疑問符の付いたブルーの四角が表示されます。これはリンクが壊れていることを示しています。

古いファイルパスの親フォルダを選択し、[結合の変更]をクリックします。

[フォルダの結合]ダイアログから、画像への古いファイルパスを探します。

[結合の変更]をクリックして、古いファイルパスのリンクを新しいファイルパスに変更します。



[フォルダの参照]ダイアログから、新しいファイルパスを選択し、[OK]をクリックします。

リンクの更新が完了したら、ACDSee Pro 3 を再起動します。

# ACDSee Pro 3 チュートリアル: 画像とデータベースを別のコンピュータに移動する

1  
メタデータとデータベース  
の違いについて

2  
データベースをエクスポート  
する

3  
ファイルを移動する

4  
データベースをインポート  
する

5  
リンクを再結合する

6  
まとめ

このチュートリアルでは、下記のポイントについて解説しました:

- » メタデータは画像特有の情報で、撮影日、撮影に使用されたカメラの設定、キーワードやキャプションなどを指します。重要度とカテゴリもメタデータで、これらはすべて ACDSee のデータベースに保存されます。
- » ほとんどの画像ファイルには、メタデータを追加することができません。そのため、追加情報であるメタデータは ACDSee Pro 3 のデータベース内に保存されます。
- » 画像を新しいコンピュータに移動する場合、リンクやデータを失わないために、メタデータも一緒に移動させることをお勧めします。データベースを移動するには、まずデータをテキストファイルにエクスポートして、画像とそのテキストファイルを新しいコンピュータに移動、次に新しいコンピュータにインストールした ACDSee を使ってテキストファイルからデータをインポートし、画像とデータのリンクを再結合する、というステップで完了します。