

# ACDSee Pro 3 チュートリアル: 新規ユーザー向け Pro 3 クイックツアー

はじめに

ACDSee Pro 3 には、ワークフローを加速するためにデザインされた「管理」、「表示」、「処理」、「Online」モードが搭載されています。ワークフローの作業段階に応じて、これらのモード間を自由に行き来し、さらに効率をアップすることができます。

管理モード

表示モード

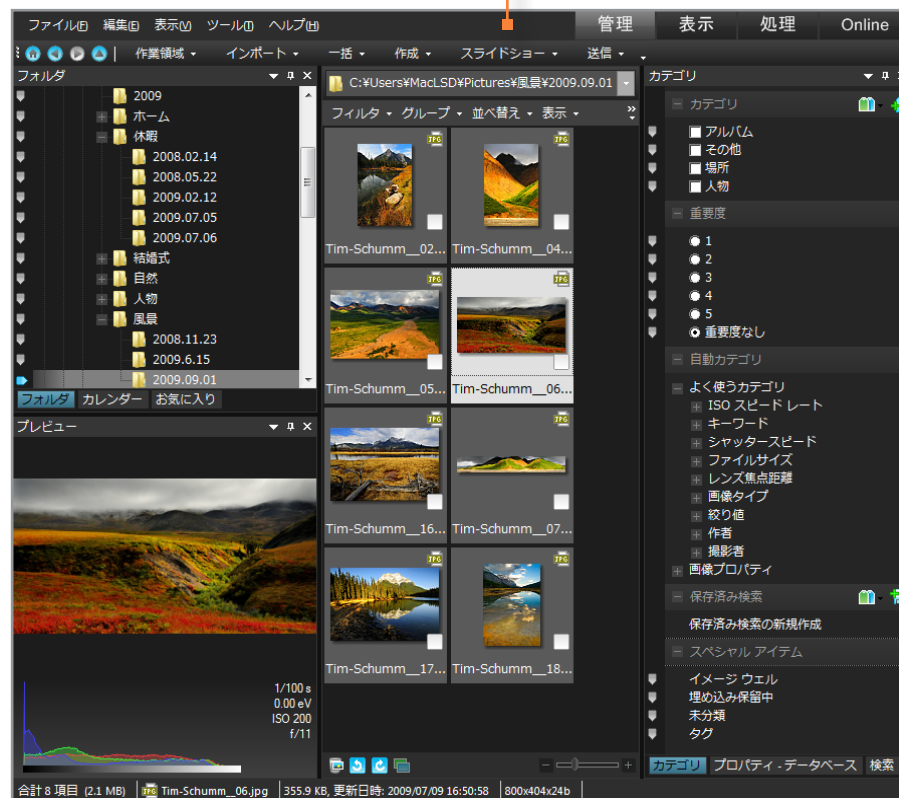
処理モード - 現像

処理モード - 編集

Online モード

まとめ

モード間を切り替えるには、スクリーン上部にある各ボタンをクリックします。キーボードをよく使うユーザーなら、ショートカットキーを使用してモード間を切り替えることも可能です。モードの順番は、典型的なワークフローに基づいて配置されています。



# ACDSee Pro 3 チュートリアル: 新規ユーザー向け Pro 3 クイックツアー

はじめに

「管理モード」を使用して、画像を参照したり、整理したり、タグを追加したりします。

管理モード

[フォルダ] ペインでは、コンピュータに保存されている画像が表示されます。

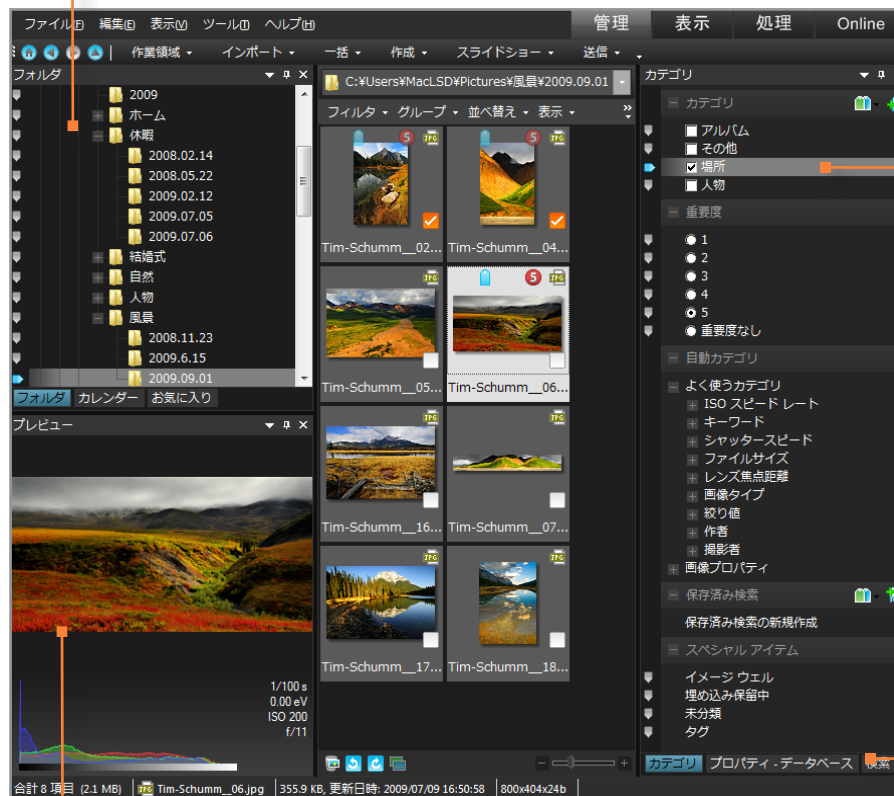
表示モード

処理モード - 現像

処理モード - 編集

Online モード

まとめ



画像を参照しながら、タグや重要度追加することができます。

[プロパティ] ペインを使用して、画像を整理します。

画像をクリックすると、拡大された画像が [プレビュー] ペインに表示されます。

# ACDSee Pro 3 チュートリアル: 新規ユーザー向け Pro 3 クイックツアー

はじめに

より拡大して表示したい場合は、「表示モード」を使います。どの画像をキープするかなど決める際に便利です。

管理モード

「ビューア」では、フィルムストリップで選択された画像が表示されます。

表示モード

処理モード - 現像

処理モード - 編集

Online モード

まとめ



[プロパティ] ペインの [データベース] では、キャプション、注記、キーワードを表示したり、追加したりすることができます。カテゴリや重要度を適用したり、タグの追加や解除をしたりすることも可能です。

画像の表示ツールを使用して、画像をズーム表示します。

これらのボタンを使用して、画像を回転したり、ズーム表示を変更したり、バスケットに画像を追加したりします。

[フィルムストリップ] を使って、フォルダ内をスクロールします。画像をクリックして、「ビューア」に拡大表示します。

# ACDSee Pro 3 チュートリアル: 新規ユーザー向け Pro 3 クイックツアー

はじめに

管理モード

表示モード

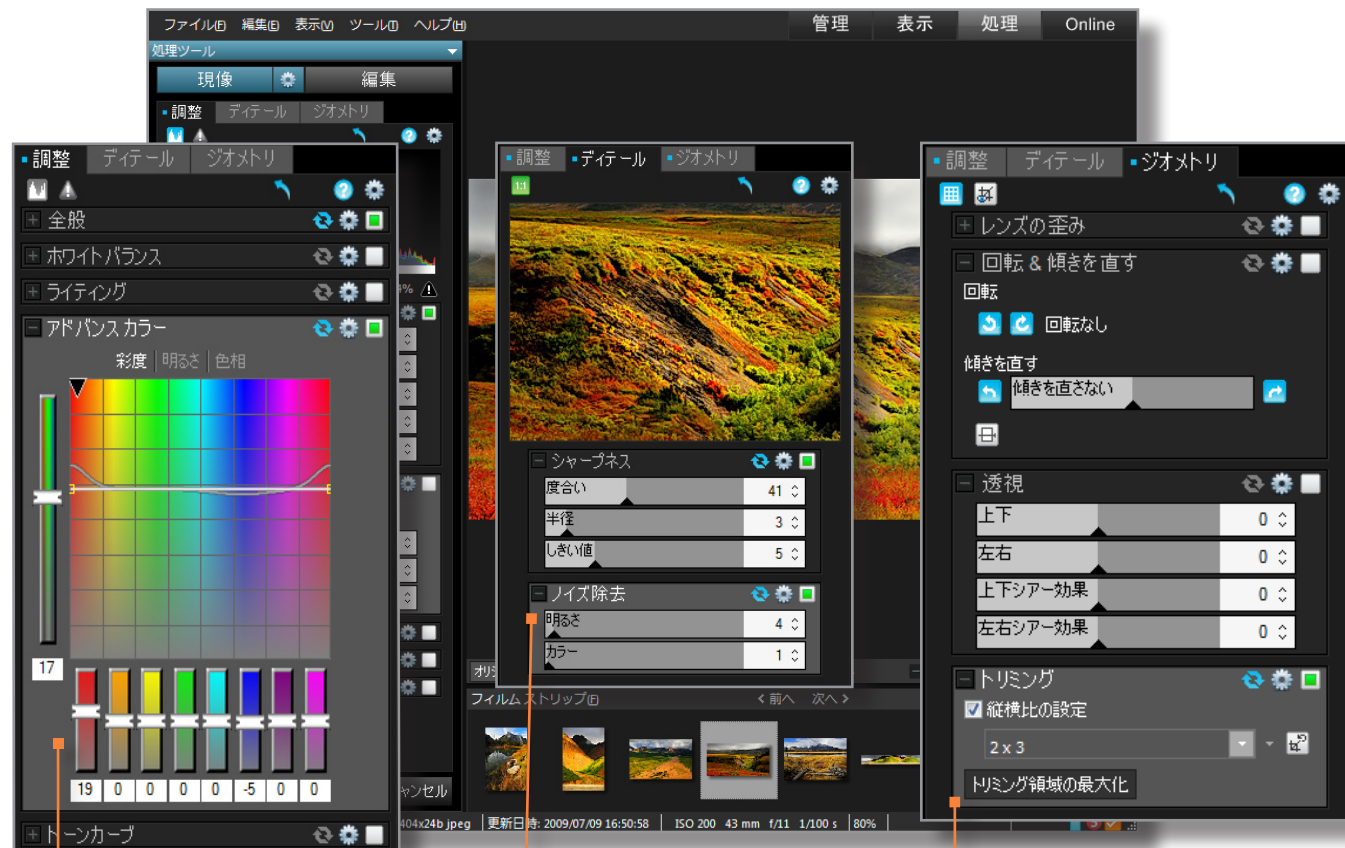
処理モード - 現像

処理モード - 編集

Online モード

まとめ

「処理モード」は、画像の調整を行うためのモードです。処理モードには、「現像」と「編集」の2つのサブモードがあります。「現像サブモード」で行った変更は、画像全体に適用されます。まずは、いつでもオリジナル画像に戻ることができる「非破壊編集」が可能な「現像サブモード」で必要な調整を行ってから「編集サブモード」をご利用いただくことをお勧めします。「現像」では非破壊編集が可能なこと、またいつでも戻って微調整を行うことが可能なためです。



[調整] タブでは、露出、カラー、ホワイトバランスなどを調整します。

[ディテール] タブでは、画像をシャープにしたり、ノイズを除去したりします。

「ジオメトリ」タブでは、回転や傾きを直したり、レンズの歪みや透視を補正します。

# ACDSee Pro 3 チュートリアル: 新規ユーザー向け Pro 3 クイックツアー

はじめに

処理モードの「編集サブモード」では、画像の一部だけを選択して変更することができます。「編集サブモード」は、赤目補正、ゴミやキズの除去、フレーム(枠)、特殊効果、透かしなどの編集ツールを使用して、画像の最終仕上げを行うためのモードです。

管理モード

画像の一部を修正するには、[選択範囲] ツールを使用します。

表示モード

処理モード - 現像

処理モード - 編集

Online モード

まとめ



編集サブモードには、画像の微調整や最終仕上げを行うためのツールが満載されています。

# ACDSee Pro 3 チュートリアル: 新規ユーザー向け Pro 3 クイックツアー

はじめに

画像の最終仕上げが終わったら、今度はオンラインで公開する準備を整えます。「Online モード」では、ACDSee Online アカウントに画像をアップロードしている最中でも、他の画像の作業を継続することができます。

管理モード

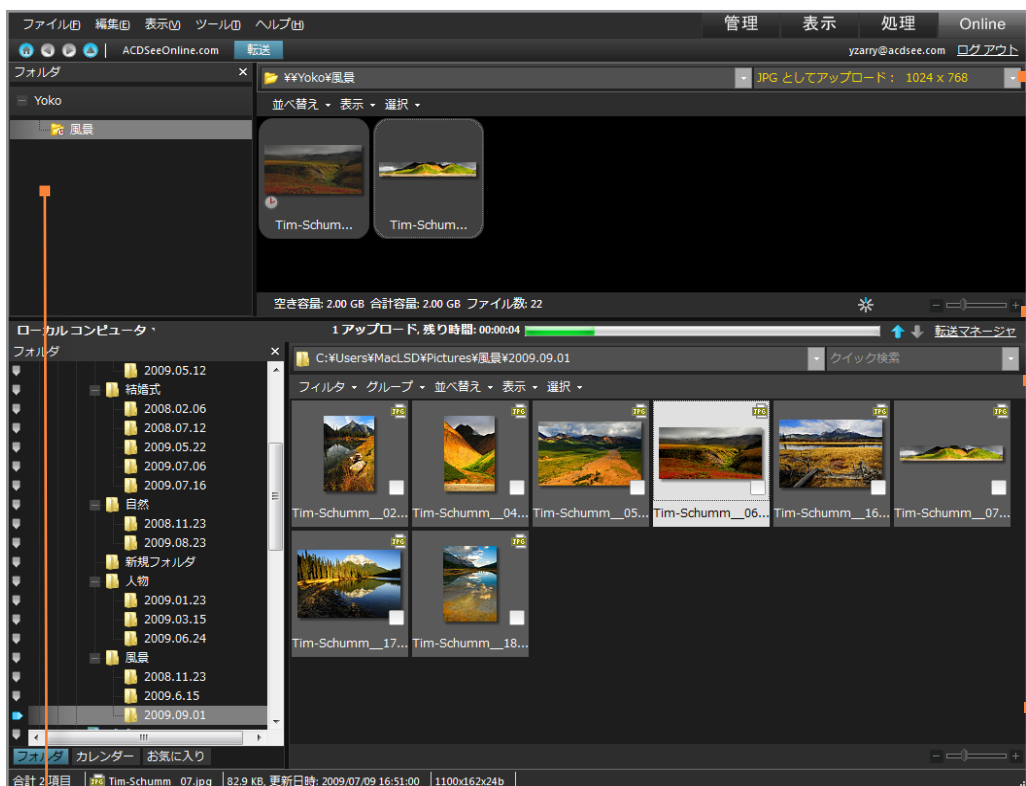
表示モード

処理モード - 現像

処理モード - 編集

Online モード

まとめ



「Online モード」の上半分には、ユーザーの ACDSee Online アカウントに保存されている画像が表示されます。

「Online モード」の下半分には、ユーザーのコンピュータに保存されている画像が表示されます。スクリーンの上半分の領域に向かって画像を画像をドラッグし、アップロードを開始します。

アップロードされた画像は、「非公開」に自動設定されます。[フォルダ] ペインで、「公開」または「非公開」などの設定を変更します。フォルダの作成、名前の変更、削除も可能です。

はじめに

管理モード

表示モード

処理モード - 現像

処理モード - 編集

Online モード

まとめ

このチュートリアルでは、下記のポイントについて解説しました：

- » 「管理モード」では、画像の参照、整理、タグの追加/解除、キーワードの入力、カテゴリの適用などを行うことができます。
- » 「表示モード」では、拡大ツールを使用して、画像を表示しながら追加情報を入力することができます。
- » 「処理モード」では、まず、「現像サブモード」で非破壊編集を行ってから、「編集サブモード」でピクセルレベルの高度な編集を行い画像の最終仕上げをします。
- » 「Online モード」では、ACDSee Online の無料アカウントに画像をアップロードして公開・保存することができます。