

ACDSee Pro 3 チュートリアル: 画像にタグを付ける

1 画像を表示する

2 画像にタグを付ける

3 「管理モード」と「表示モード」で並べ替える

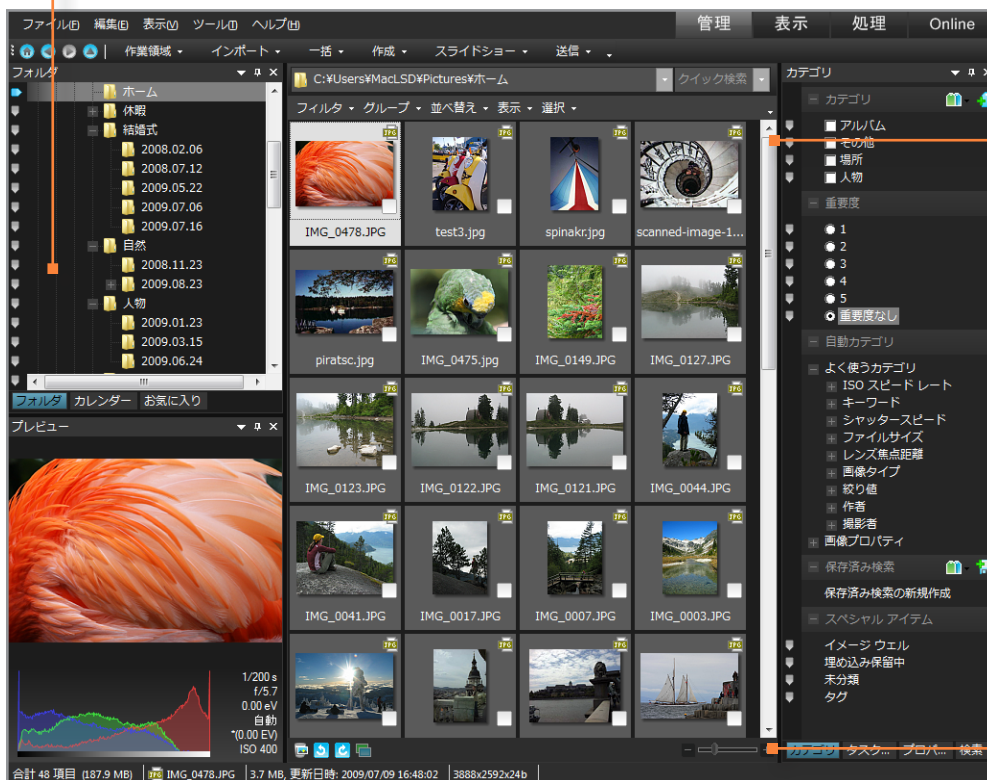
4 新しいフォルダに移動する

5 タグを解除する

6 まとめ

何千枚もの写真を撮影する場合、最初にする必要がある作業の一つに画像の選別と区分け作業が挙げられます。ACDSee Pro 3 の「タグ」機能を使用すれば、これらのタスクをすばやく簡単に行うことができます。

管理モードの [フォルダ] ペインから新しい画像を含むフォルダを見つけます。



マウスホイールまたは矢印キーを使って画像をスクロールします。



スライダを右に動かすと、表示されるサムネイルのサイズが大きくなります。

ACDSee Pro 3 チュートリアル: 画像にタグを付ける

1 画像を表示する

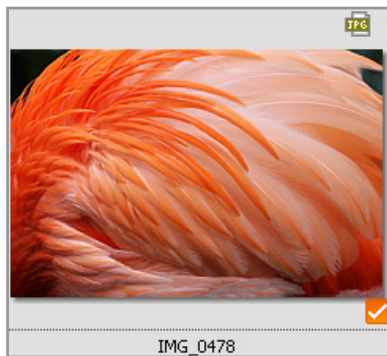
2 画像にタグを付ける

3 「管理モード」と「表示モード」で並べ替える

4 新しいフォルダに移動する

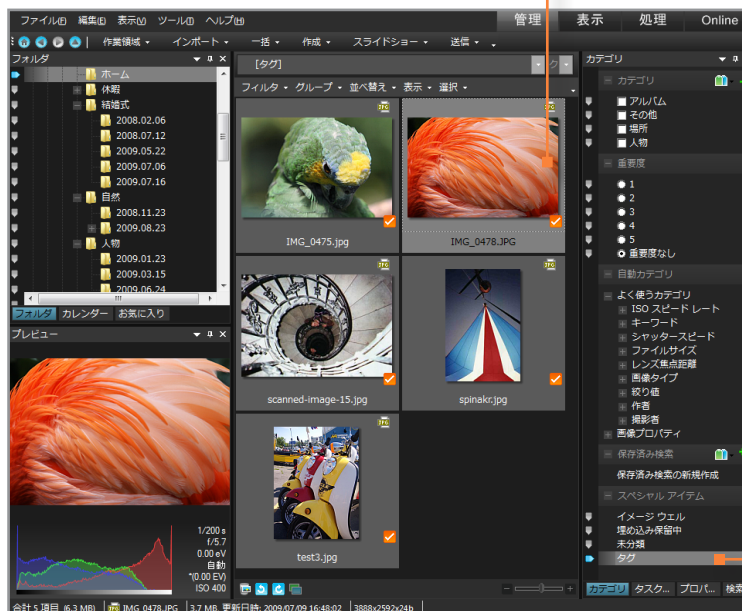
5 タグを解除する

まとめ



画像にタグを付けるには、サムネイルの右端に位置する、白の四角をクリックします。画像にタグを付けると、この四角にチェックマークが表示されオレンジ色になります。(再度クリックすると、タグは解除されます。)

ショートカットキーを使うには、サムネイルをクリックしてから、円記号キー <I> を押します。



[カテゴリ] ペインにある [タグ] をクリックすると、タグの付けられている画像だけを表示することができます。



[タグ] をクリックすると、コンピュータ上に存在する、タグの付けられたすべての画像が表示されます。複数のフォルダ間に存在するファイルをまとめて参照したい場合に大変便利です。

ACDSee Pro 3 チュートリアル: 画像にタグを付ける

1 画像を表示する

2 画像にタグを付ける

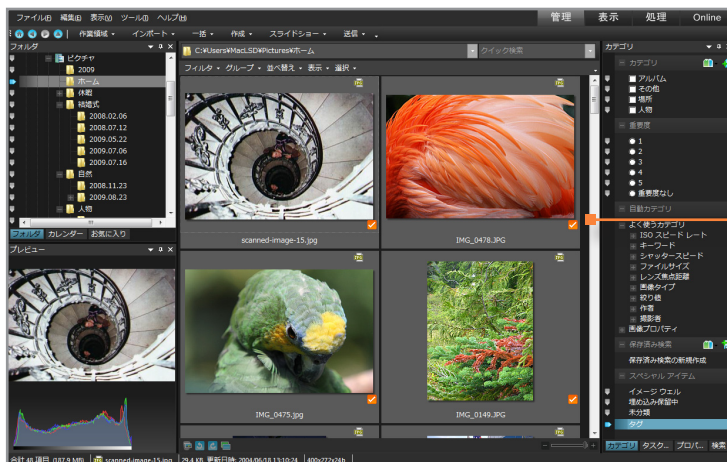
「管理モード」と「表示モード」で並べ替える

新しいフォルダに移動する

3 タグを解除する

まとめ

たくさんの写真を撮影した際、ベストショットにタグを付けて選別すると便利です。「タグ」機能は、管理モードと表示モードの両方で利用できます。



管理モードで、サムネイルの表示サイズを最大に設定して、タグの付けられている画像をスクロールします。

マウスホイールまたは矢印キーを使って、複数フォルダに存在する画像を素早く表示します。サムネイルをクリックした後に円記号<¥>を押して、タグを付けます。



サムネイルをダブルクリックして、表示モードで拡大表示します。フルサイズの画像を見ながら、二度目の確認を行います。

円記号<¥>を押して、タグを解除することも可能です。

ACDSee Pro 3 チュートリアル: 画像にタグを付ける

1 画像を表示する

キーボードで画像にタグを付ける作業が完了したら、新しいフォルダに移動させます。

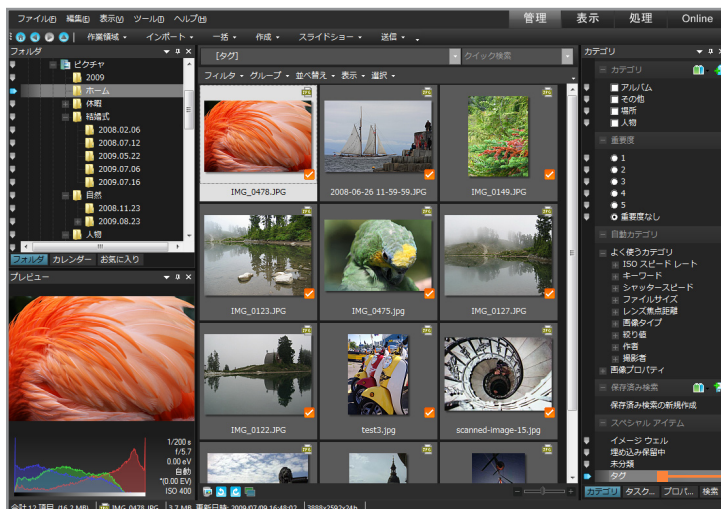
2 画像にタグを付ける

「管理モード」と「表示モード」で並べ替える

新しいフォルダに移動する

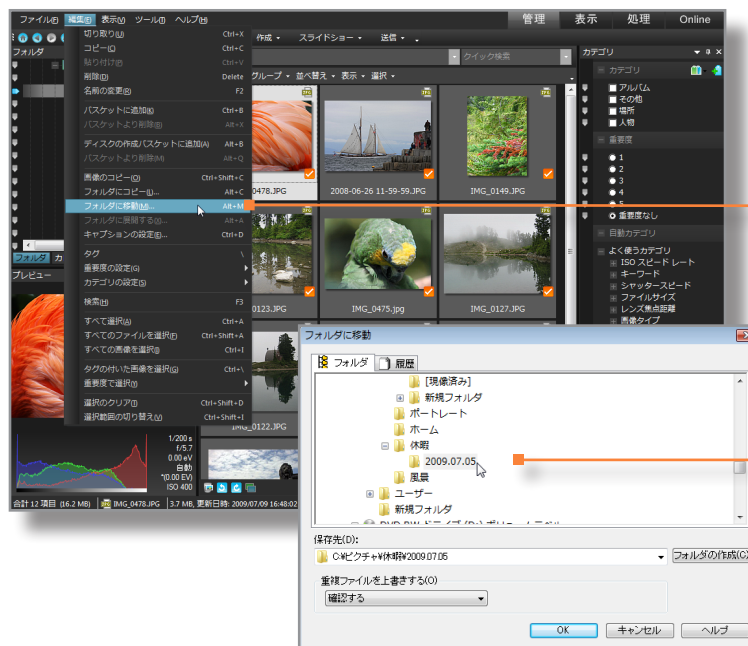
3 タグを解除する

まとめ



管理モードで、[カテゴリ] ペインの [タグ] をクリックし、タグの付けられた画像のみを表示します。

<Ctrl> + <A> キーを押して、すべての画像を選択します。



[編集] メニューから [フォルダに移動] (ショートカットキーは <Alt> + <M>) を選択し、[フォルダに移動] ダイアログボックスを開きます。

画像の保存先を選択します。[フォルダの作成] ボタンをクリックし、新しいフォルダの名前を入力します。

[OK] をクリックします。

ACDSee Pro 3 チュートリアル: 画像にタグを付ける

1 画像を表示する

2 画像にタグを付ける

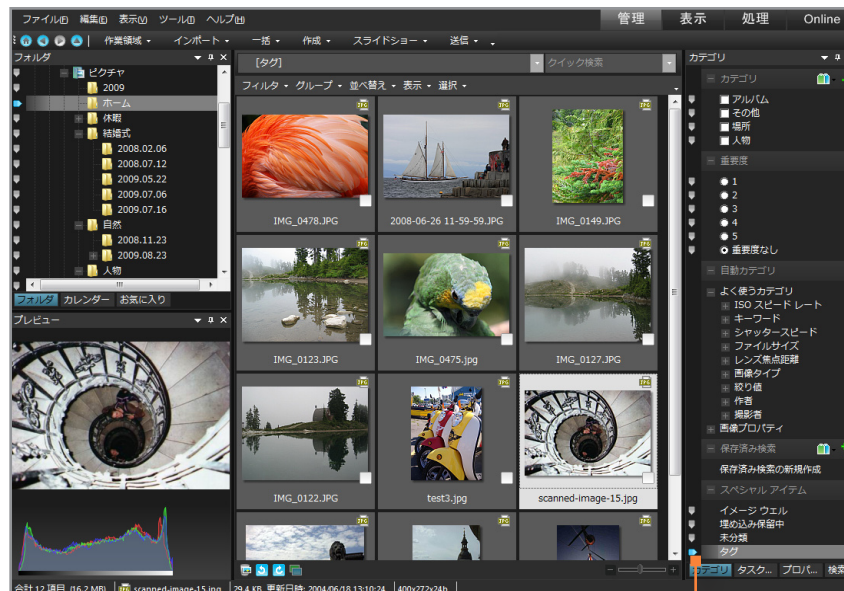
3 「管理モード」と「表示モード」で並べ替える

4 新しいフォルダに移動する

5 タグを解除する

6 まとめ

タグの付いた画像を新しいフォルダに移動したら、不要なタグを解除することをお勧めします。タグはファイルを一時的に選別するための機能であり、タグを解除しなければ、[カテゴリ] ペインの [タグ] をクリックするたびに、表示される画像の数が増え続けてしまいます。長期間に渡って画像を区別したい場合には、カテゴリまたは重要度を活用するのがベストです。



すべてのタグを解除するには：
まず、管理モードで、[カテゴリ] ペインの [タグ] をクリックし、タグの付けられた画像のみを表示します。
<Ctrl> + <A> キーをクリックして表示されているすべてのファイルを選択し、任意の画像にある四角をクリックしてタグを解除します。これで、選択されていたすべての画像からタグが解除されます。

ACDSee Pro 3 チュートリアル: 画像にタグを付ける

1 画像を表示する

2 画像にタグを付ける

3 「管理モード」と「表示モード」で並べ替える

4 新しいフォルダに移動する

5 タグを解除する

6 まとめ

このチュートリアルでは、下記のポイントについて解説しました:

- » タグはワークフローをスピードアップするための機能で、編集、コピー、移動、削除などを目的としてファイルを分離する場合に使用すると便利です。
- » タグはファイルを一時的に区別するための機能です。
- » タグは一時的に使用するためのもので、作業が完了したらタグを解除することをお勧めします。
- » タグは異なるフォルダ間でも使用することができます。[カテゴリ] ペインの [タグ] をクリックすると、コンピュータ上にあるタグ付きの画像がすべて表示されます。