

ACDSee Pro 3 チュートリアル: ACDSee Online に画像をアップロードする

1 アカウントにログインする

2 画像を選択する

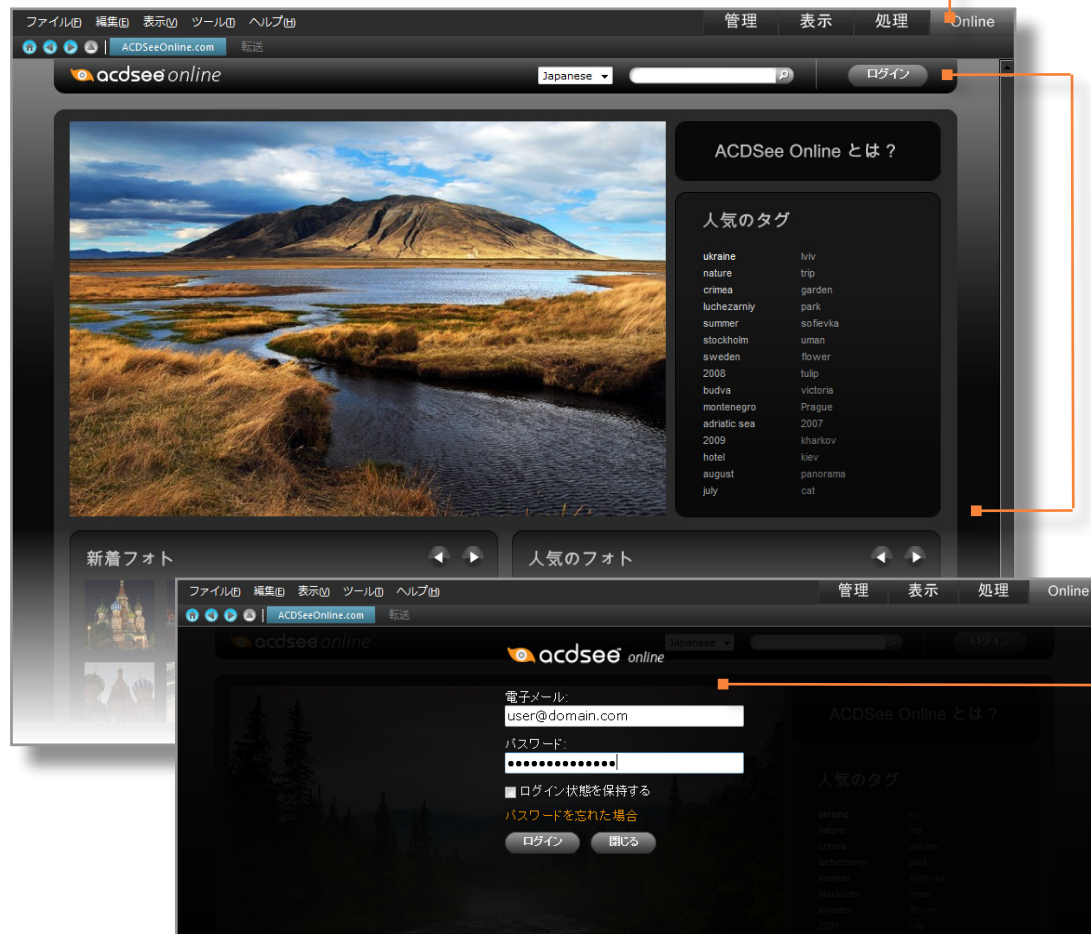
3 画像をアップロードする

4 アップロードの進行状況を確認する

5 まとめ

「Online モード」を使用して、ACDSee Online アカウントに画像をアップロードすることができます。ACDSee Online は、Pro 3 ユーザーを対象にした画像共有・保存サービスです。まだアカウントを作成していない場合は、「アカウントの作成」ページで自分のアカウントを作成する必要があります。すでにアカウントの作成が済んでいるユーザーは、すぐに画像のアップロードを開始することができます。

Online モードをクリックします。



[ログイン]をクリックして、「ログイン」ページを開きます。

電子メールアドレスとパスワードを入力し、[ログイン]をクリックします。

ACDSee Pro 3 チュートリアル: ACDSee Online に画像をアップロードする

1 アカウントにログインする

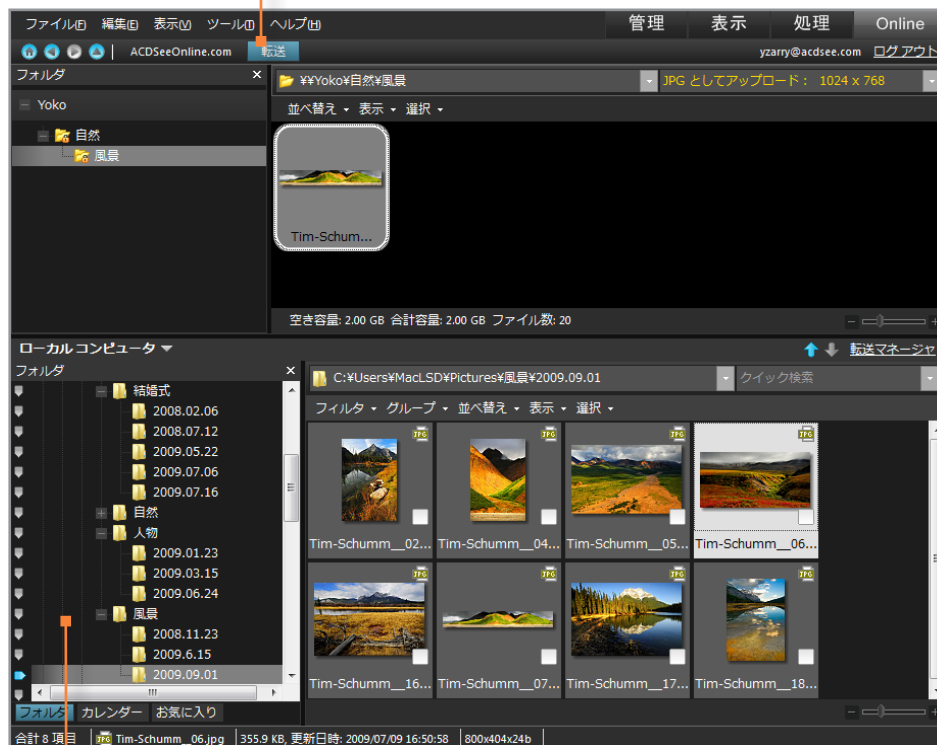
2 画像を選択する

3 画像をアップロードする

4 アップロードの進行状況を確認する

5 まとめ

[転送] をクリックします。



「転送モード」では、スクリーンの上半分の領域に、ACDSee Online アカウントに保存されている画像が表示されます。

下半分の領域には、ユーザーのコンピュータに保存されている画像が表示されます。

アップロードしたい画像をナビゲートします。

ACDSee Pro 3 チュートリアル: ACDSee Online に画像をアップロードする

1 アカウントにログインする

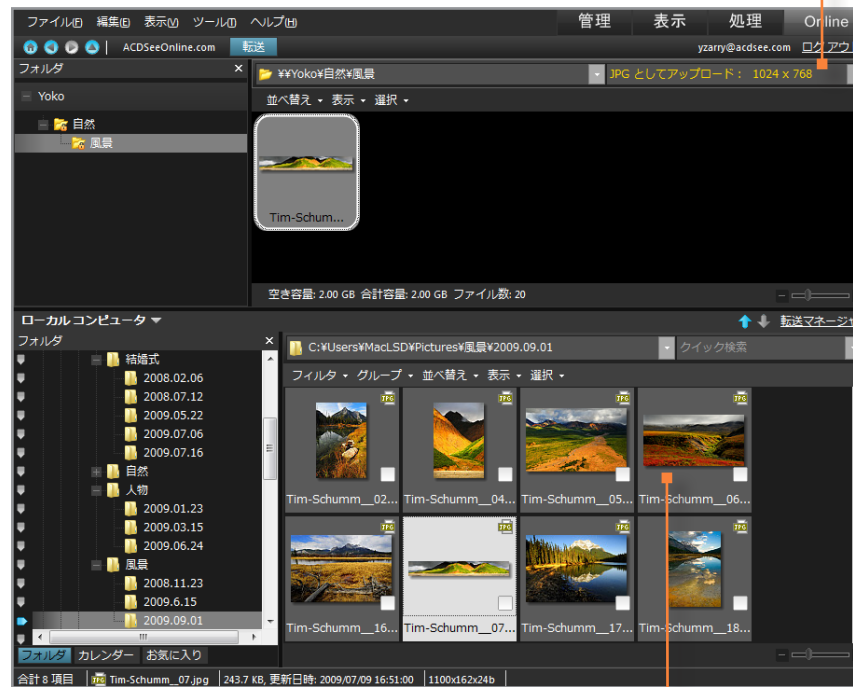
2 画像を選択する

3 画像をアップロードする

4 アップロードの進行状況を確認する

5 まとめ

アップロードする画像
サイズを選択します。



どのサイズを選択したらよいか分からない場合は、低解像度 (1024 x 768) を選択することをお勧めします。解像度を低くすることで、転送時間が短縮できるだけでなく、アカウントにより多くの画像をアップロードすることができます。

スクリーンの下半分の領域から、画像を選択して上半分の領域に向かってクリック & ドラッグします。画像を選択する方法は次の通りです:

- <CTRL> + クリックで、画像を1つずつ選択します。
- <SHIFT> + クリックで、画像をまとめて選択します。
- クリック & ドラッグで、画像をまとめて選択します。
- <CTRL> + <A> で、すべての画像を選択します。

ACDSee Online アカウントにフォルダをドラッグして追加することも可能です。

ACDSee Pro 3 チュートリアル: ACDSee Online に画像をアップロードする

1 アカウントにログインする

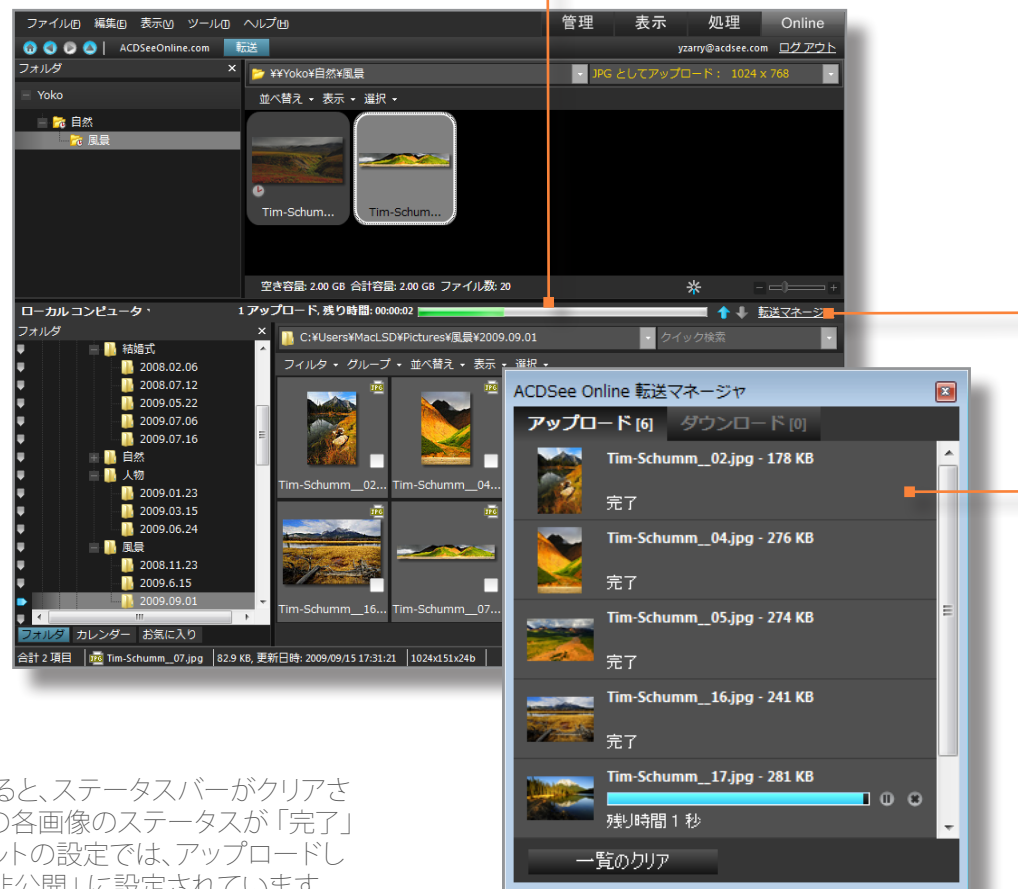
2 画像を選択する

3 画像をアップロードする

4 アップロードの進行状況を確認する

5 まとめ

ステータスバーで、アップロードの進行状況を確認します。



各画像のアップロードの進行状況を確認したい場合は、[転送マネージャ]をクリックします。

ACDSee Pro 3 チュートリアル: ACDSee Online に画像をアップロードする

1
アカウントにログインする

2
画像を選択する

3
画像をアップロードする

4
アップロードの進行状況を確認する

5
まとめ

このチュートリアルでは、下記のポイントについて解説しました：

- » 「Online モード」を使用して、ACDSee Online アカウントに画像をアップロードして公庫することができます。
- » 「ACDSee Online」は、画像の保存および共有を目的としたサイトです。
- » 「ACDSee Online」アカウントに画像をドラッグして追加するだけで、アップロードが完了します。
- » 「転送マネージャ」を使用して、各画像のアップロードの進行状況を確認することができます。